

賃貸マンション ハイシティ豪徳寺

●小田急線「豪徳寺」駅徒歩5分
「梅ヶ丘」駅徒歩7分

- ◎ガスコンロ
- ◎洗濯機置場(バルコニー)
- ◎エアコン(部屋による)

号室	賃料	礼金	面積	入居日

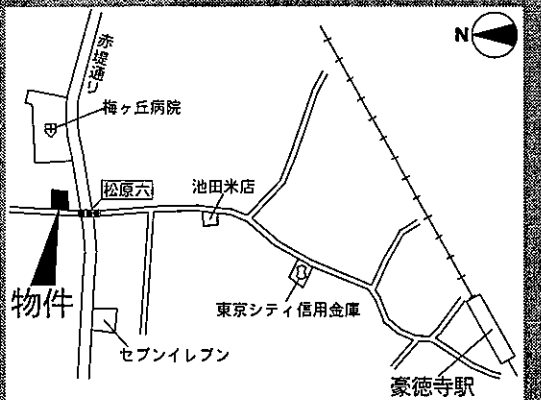
物件概要

所在地/東京都世田谷区松原
6丁目35番4(住居表示)
構造/壁式鉄筋コンクリート造地上5階建
総戸数/30戸
竣工/1983年1月20日
面積/13.27㎡~15.12㎡

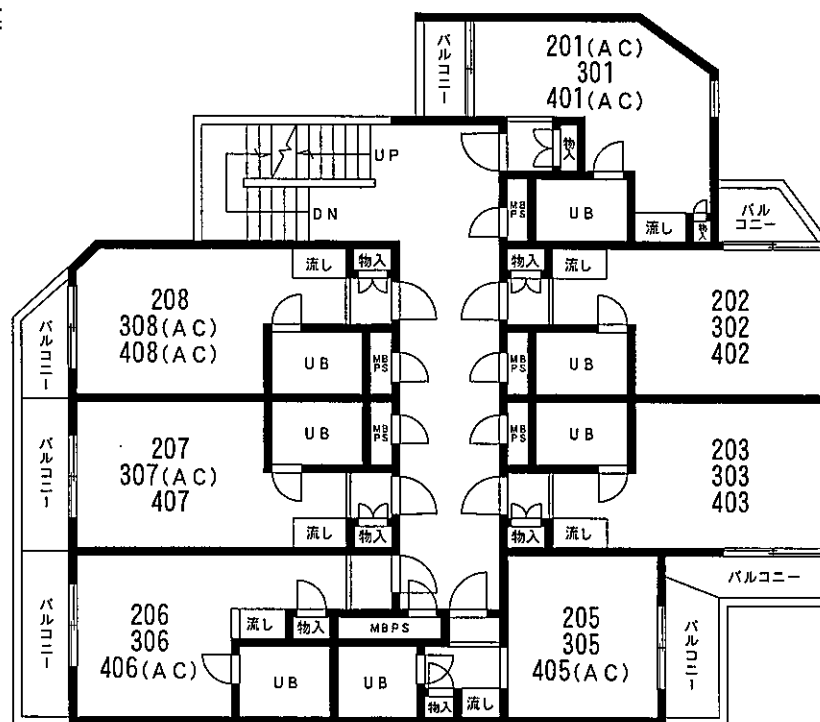
賃貸条件

敷金: カ月 礼金: カ月
管理費:
契約期間: 2年間
更新料: 新賃料の1ヵ月分

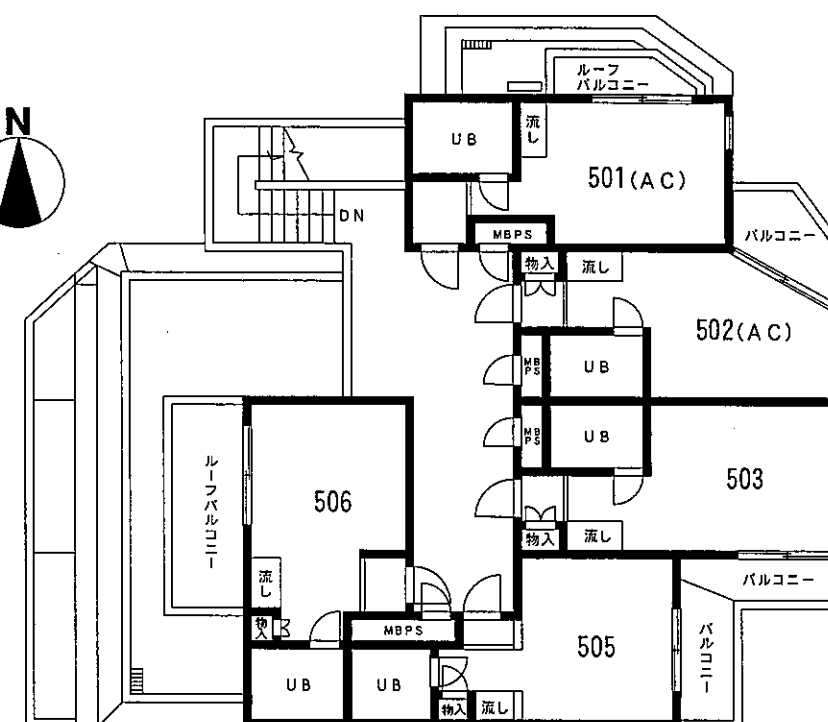
現地案内図



※図面と現況が異なる場合は現況優先とします



《2~4階平面図》



《5階平面図》



国土交通大臣免許(1)第6912号(社)日本住宅建設産業協会会員
本社〒151-0053東京都世田谷区代々木3-38-7
トータルハウジング株式会社
ホームページアドレス <http://www.total-housing.com/>
上記のアドレスより当社賃貸案内をダウンロード出来ます

お問い合わせ先・・・新宿賃貸センター
東京都新宿区新宿3-24-1 三井住友銀行新宿ビル4F
☎ 03-3226-9981
FAX **03-3226-9986**

■取引態様
■情報公開日
16.8.28

手数料	料	賃主	%	借主	100%
手数料	料	元付	%	借付	100%
手数料	料	配分の割合			

物件番号 06290335-1