

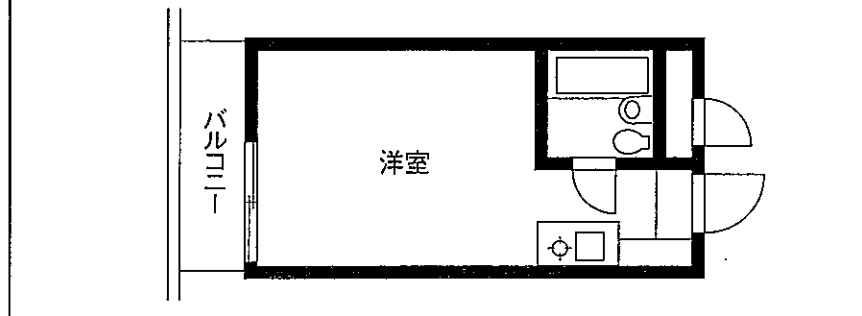
東急田園都市線
『桜新町』駅徒歩9分

賃貸マンション ハイシティ桜新町



- ◎ガスコンロ
 - ◎洗濯機置場
(バルコニー)
 - ◎エアコン
- (108・201・202・205・208・303・401・502・503)

《代表間取》 14.59㎡～15.39㎡



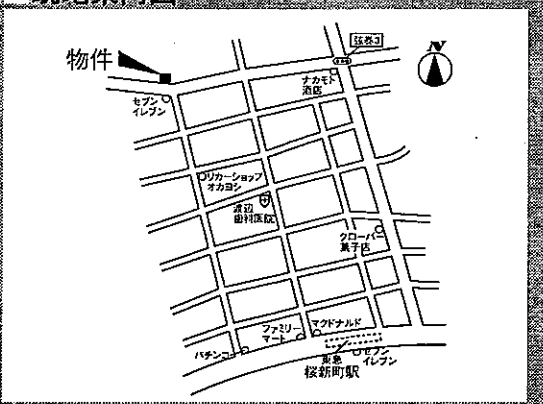
物件概要

所在地: 東京都世田谷区弦巻4-18-10
 構造: 鉄筋コンクリート造5階建
 竣工: 1983年7月
 面積: 14.59㎡～15.39㎡ (ワンルーム)
 総戸数: 29戸

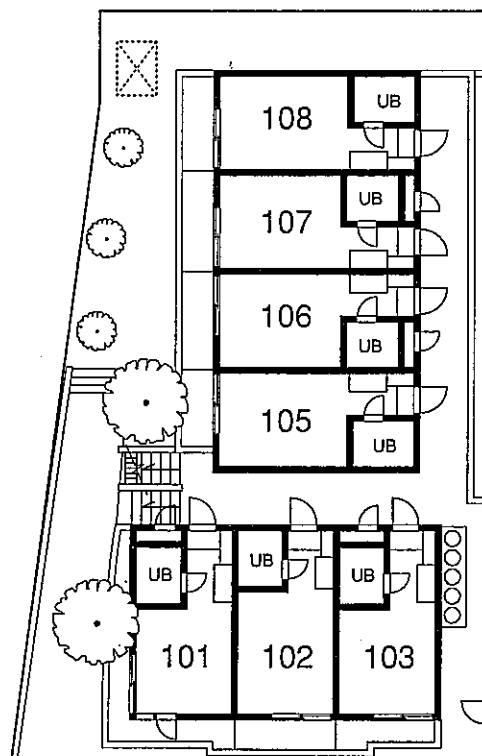
賃貸条件

敷金: カ月 礼金: カ月
 管理費:
 契約期間: 2年間 (更新可)
 更新料: 新賃料の1カ月分
 ※別途当社の火災保険に加入して頂きます

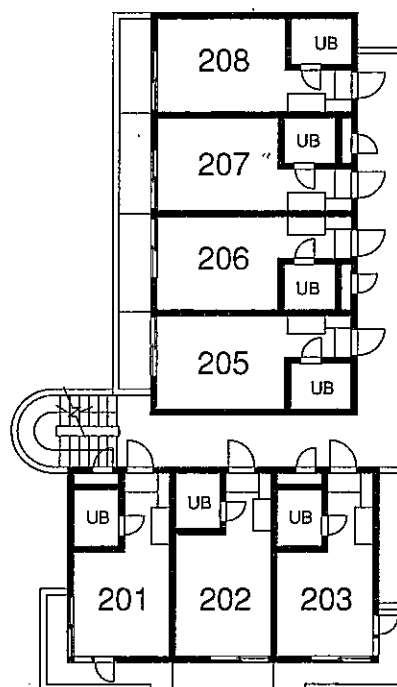
現地案内図



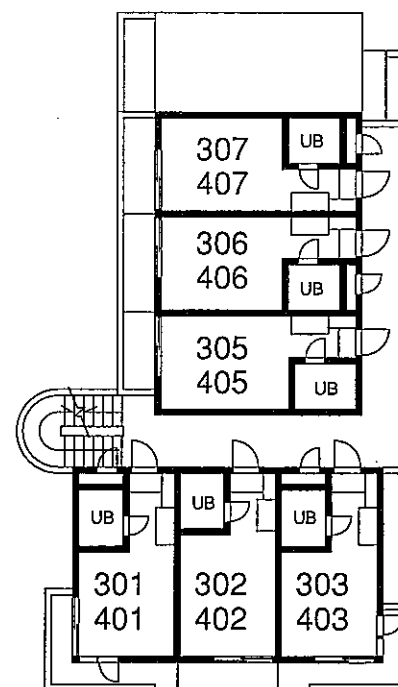
※図面と現況が異なる場合は現況優先とします。



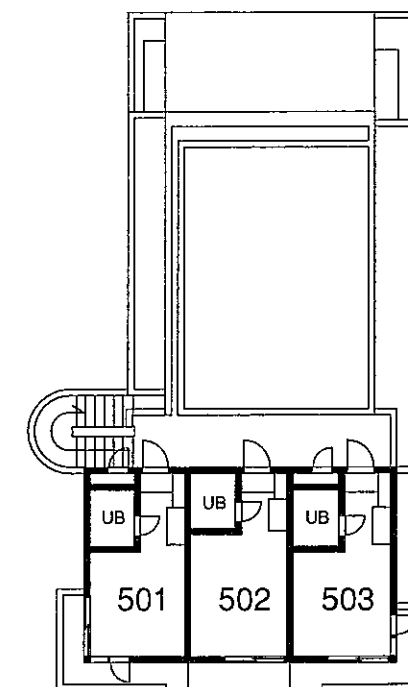
《配置図・1階平面図》



《2階平面図》



《3階・4階平面図》



《5階平面図》



国土交通大臣免許(1)第6912号
 (社)日本住宅建設産業協会会員 首都圏不動産公正取引協議会加盟
トータルハウジング 株式会社
 本社: 〒105-0011 東京都港区芝公園2丁目4番1号
 秀和芝パークビルA館7階 TEL 03-6822-9410(直通)
www.total-housing.com

お問い合わせ先…新宿賃貸センター
 東京都新宿区新宿3-24-1 三井住友銀行新宿ビル4階
TEL 03-3226-9980
FAX 03-3226-9986

■取引態様
 ■情報公開日
 17.12.9

■手数料			
手数料負担の割合	貸主	%	借主 100%
手数料配分の割合	元付	%	客付 100%