

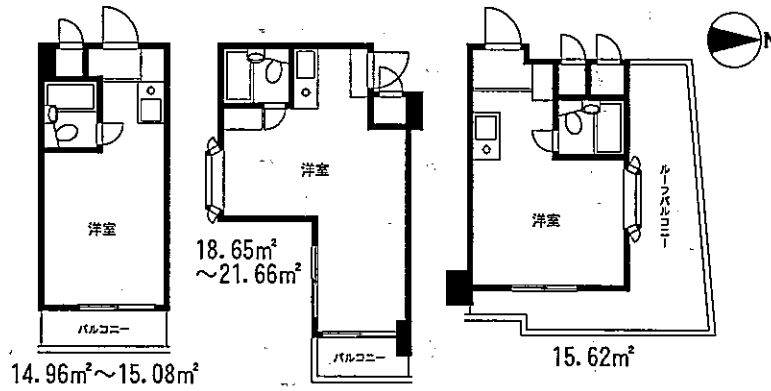


# 賃貸マンション ハイシティ渋谷

京王井の頭線『神泉』駅徒歩3分  
JR山手線『渋谷』駅徒歩11分

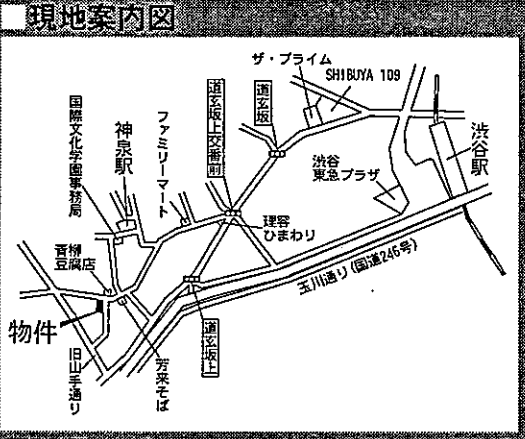
◎ルーフ  
バルコニー付  
406・501号室

《代表間取》

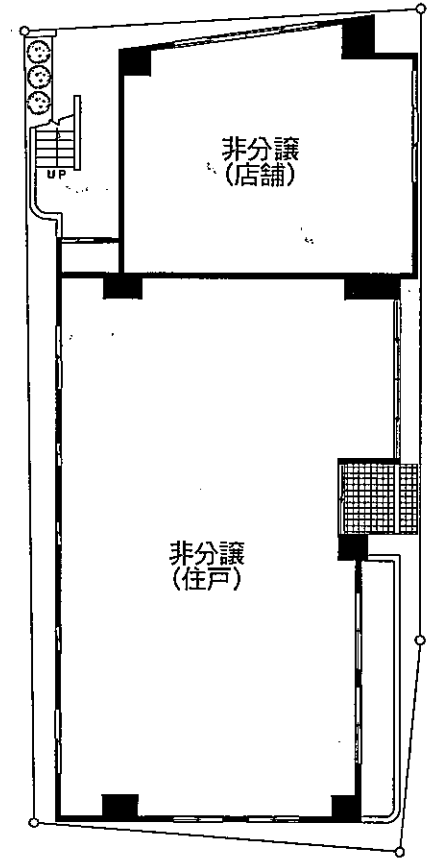
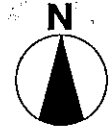


**物件概要**  
所在地/東京都渋谷区神泉町10-17  
構造/鉄筋コンクリート造5階建  
総戸数/23戸 間取り/ワンルーム  
専有面積/14.53m²~21.66m²  
築年月/1983年1月

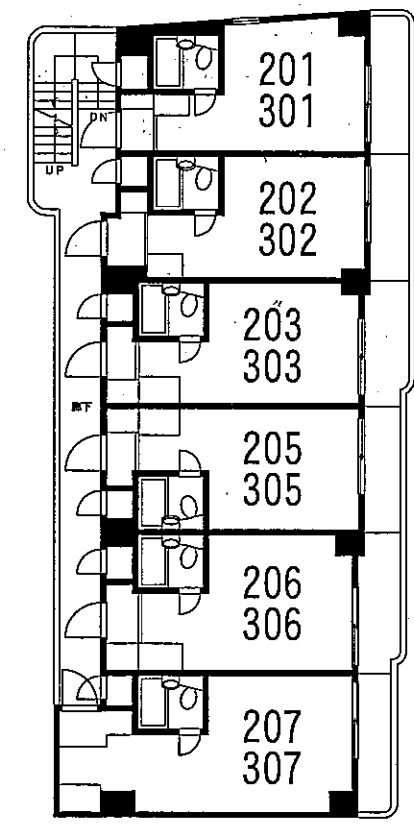
**賃貸条件**  
礼金: カ月 敷金: カ月  
管理費:  
契約期間: 2年間(更新可)  
更新料: 新賃料の1ヵ月分  
※別途当社の火災保険に加入して頂きます



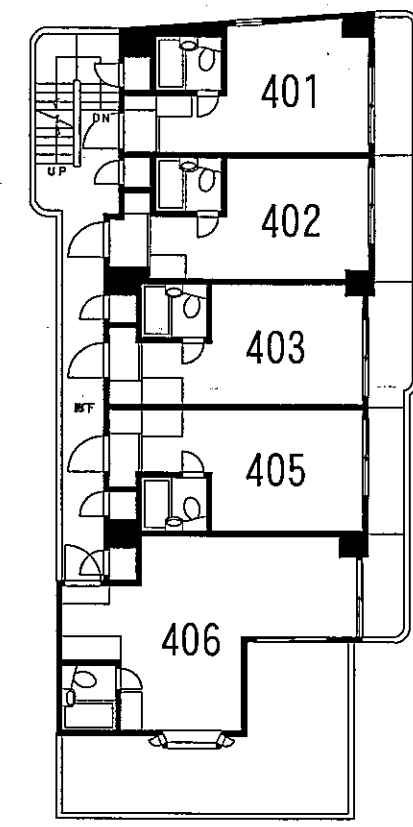
※図面と現況が異なる場合は現況優先とします。



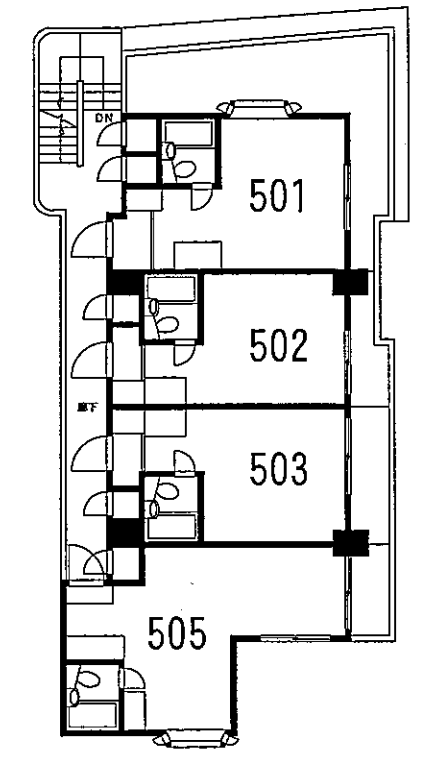
《配置図・1階平面図》



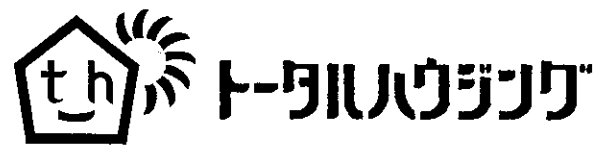
《2・3階平面図》



《4階平面図》



《5階平面図》



国土交通大臣免許(1)第6912号  
(社)日本住宅建設産業協会会員 首都圏不動産公正取引協議会加盟  
**トータルハウジング 株式会社**  
本社: 〒105-0011 東京都港区芝公園2丁目4番1号  
秀和芝パークビルA館7階 TEL 03-6822-9410(直通)  
[www.total-housing.com](http://www.total-housing.com)

お問い合わせ先...新宿賃貸センター  
東京都新宿区新宿3-24-1 三井住友銀行新宿ビル4階  
**TEL 03-3226-9980**  
**FAX 03-3226-9986**

■取引態様  
■情報公開日  
17.12.12

手数料	手数料の割合	実主	%	借主	100%
	手数料の割合	元付	%	客付	100%

物件番号 06521312-1