

貸家「シティハウス経堂・桜」

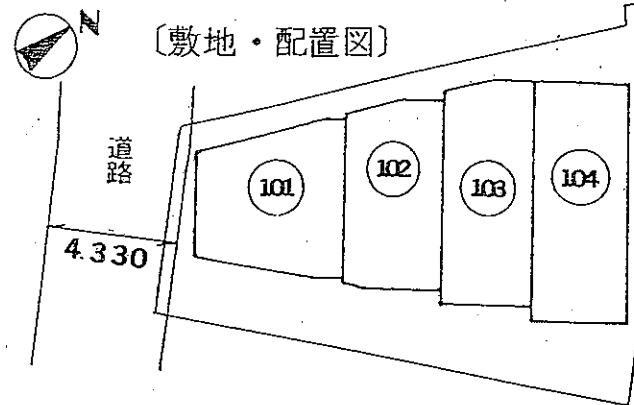
- 水商売不可。
- ペット不可

◆物件概要◆

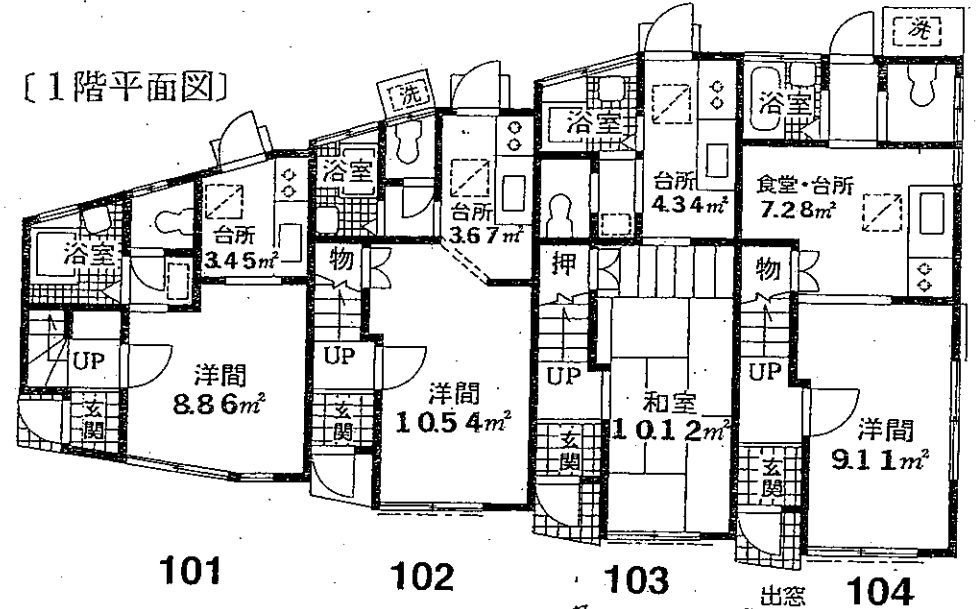
- 所在地／東京都世田谷区桜1丁目56-3
- 交通／小田急線・経堂駅下車徒歩15分、
又は東急世田谷線・

〈81年5月完成〉 上町駅下車徒歩9分
かみまち

- 構造・規模／木造モルタル塗2階建、連棟式住宅
- 総戸数／4戸(1棟)
- 設備／東京電力、東京ガス、本下水。玄関＝木製玄関ドア、下足箱。
台所＝ステンレス流し台、ガスキャビネット、吊戸棚、換気扇(フード付)、床下収納室。浴室＝ステンレス浴槽、シャワー付、洗面器。和室＝内障子付。洋室＝カーペット敷(一部寄木合板)、照明器具付(2階和室・洋室) ロフト ガスコンロ(2口)

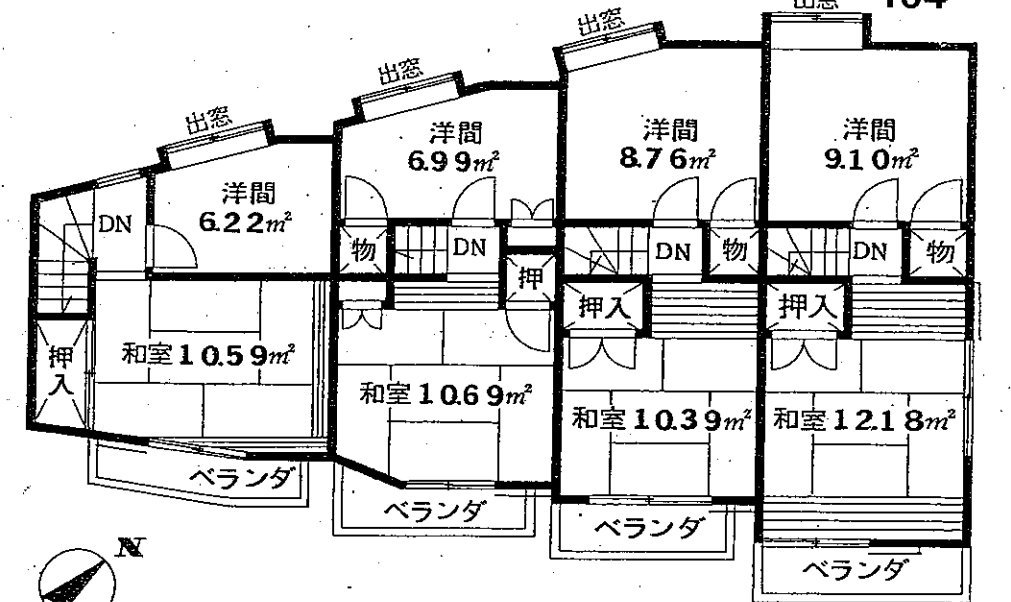


〔1階平面図〕

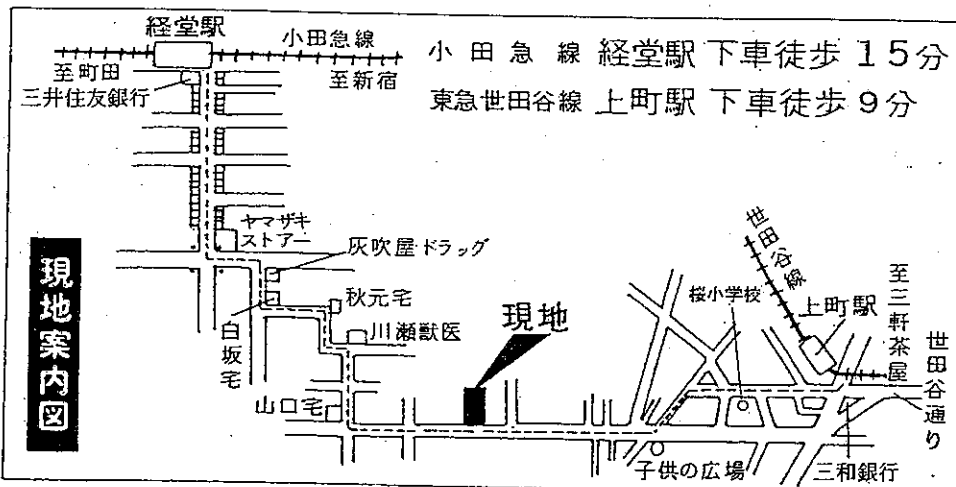


- 敷金…2ヵ月
- 礼金…2ヵ月
- 管理費…なし

専有面積		
号	間取り	合計
101	3K	42.19㎡
102	3K	43.07㎡
103	3K	46.06㎡
104	3DK	50.17㎡



〔2階平面図〕



現地案内図

国土交通大臣免許(特)第6912号(社)日本住宅建設産業協会会員
本社〒151-0053東京都渋谷区代々木3-38-7
トータルハウジング株式会社
ホームページアドレス <http://www.total-housing.com/>
上記のアドレスより当社賃貸案内をダウンロード出来ます

新宿賃貸センター
東京都新宿区新宿3-24-1 三井住友銀行新宿ビル4F
☎ 03-3226-9981
FAX 03-3226-9986

取引態様

手数料	割合	貸主	借主	割合	貸主	借主
手数料	割合	元付	%	元付	%	100%
手数料	割合	元付	%	元付	%	100%

情報公開日

物件番号