



賃貸マンション ハイシティ下北沢

小田急線『下北沢』駅徒歩3分
京王井の頭線『下北沢』駅徒歩3分

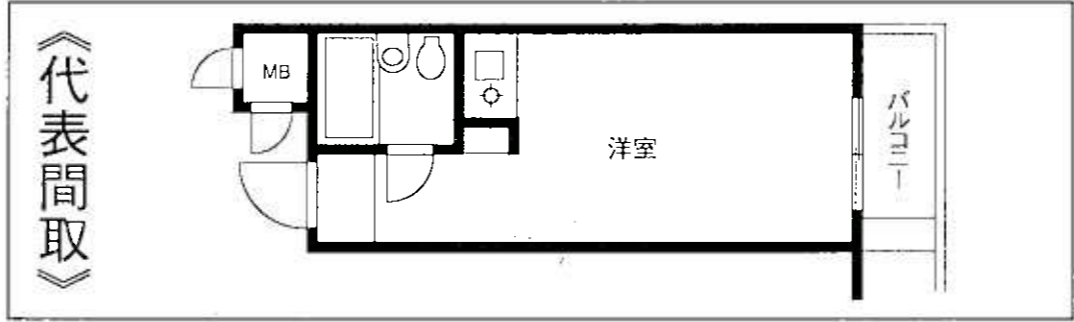
小田急小田原線
東北沢駅 10分

京王井の頭線
新代田駅 5分

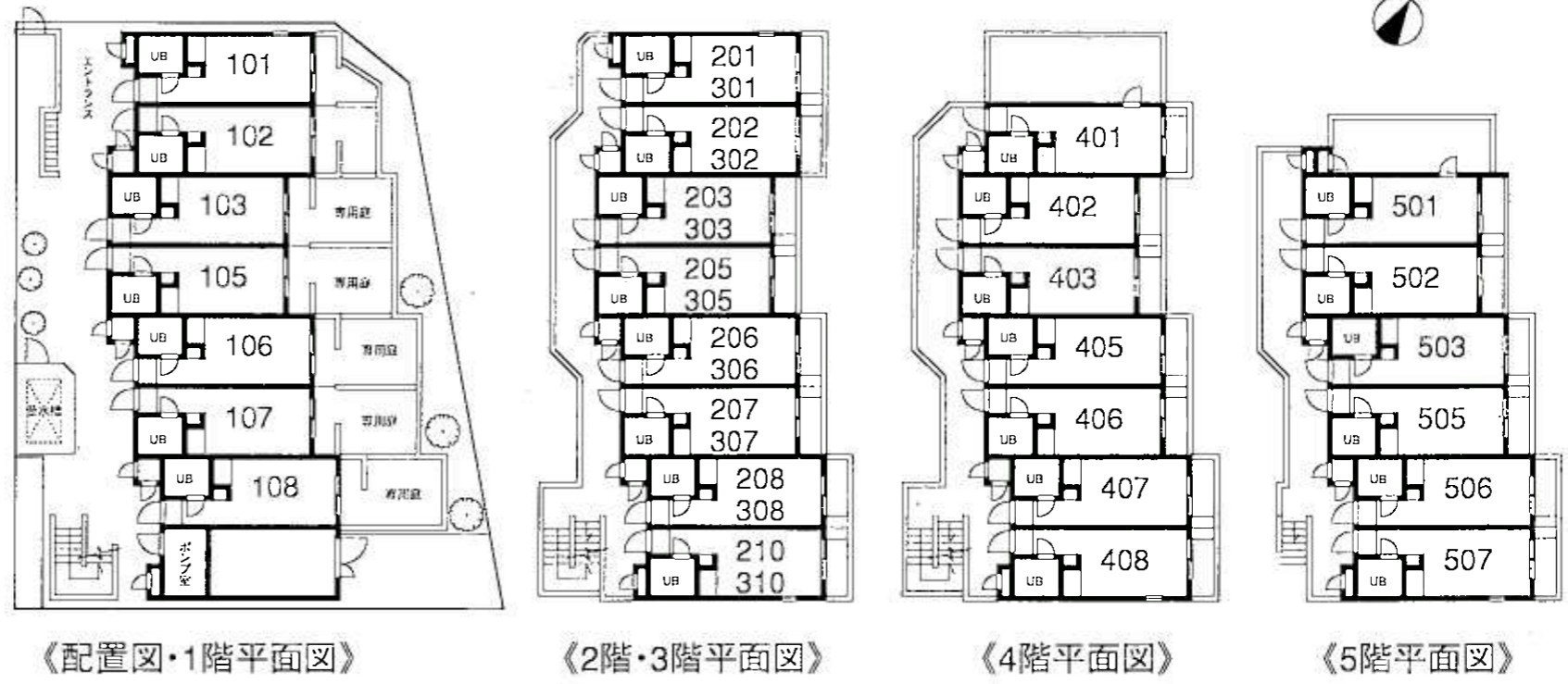
- ★3点UB
- ★給湯
- ★バルコニー
- ★ミニキッチン

物件概要

所在地: 東京都世田谷区代田6-6-22
構造: 鉄筋コンクリート造5階建
竣工: 1983年7月
面積: 15.12㎡(ワンルーム)
総戸数: 36戸



契約期間: 2年
更新料: 新賃料の1ヶ月分
更新事務手数料: 10,500円(税込)
入居審査有り: 当社指定の保証会社または株式会社セディナをご利用頂きます。
家財保険: 当社指定の家財保険加入必須。



we are 総合地所

総合地所株式会社 テナント部
〒105-0011 港区芝公園2-4-1芝パークビルA館7階
【営業時間】10:00~18:30 【定休日】水曜日
www.sohgohreal.co.jp

お問い合わせは
TEL. 03-6822-9402
FAX. 03-3433-5430

●客付会社様へ●

■取引形態: 代理
《手数料》

借主	100%	客付	100%
貸主	0%	元付	0%

■広告有効期限

国土交通大臣免許(2)第0914号 (社)日本住宅建設業協会会員 (公社)首都圏不動産公正取引協議会加盟