

賃貸マンション ハイシティ北千東

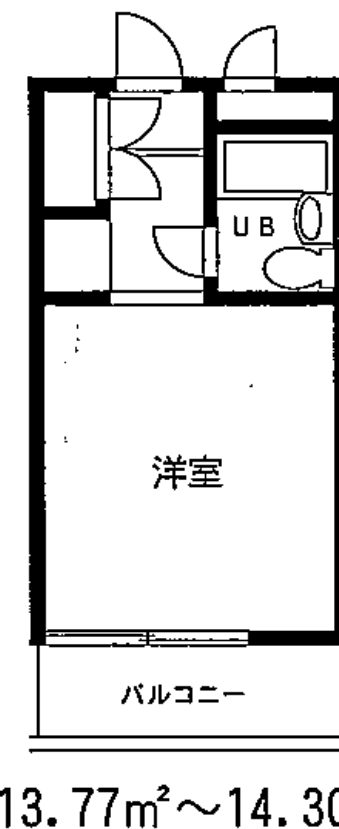
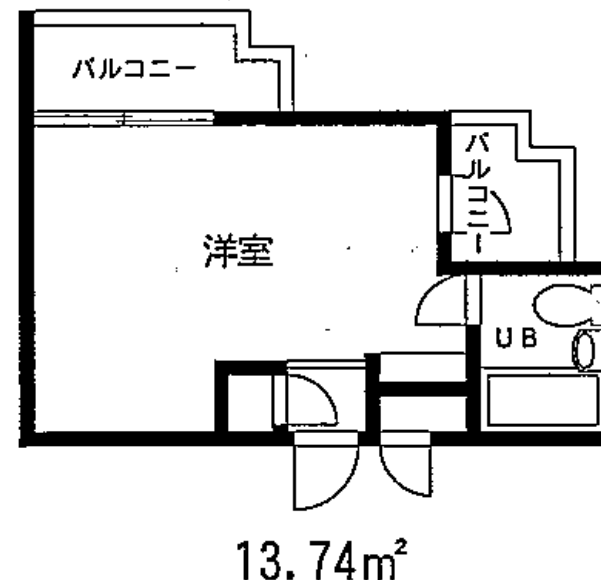
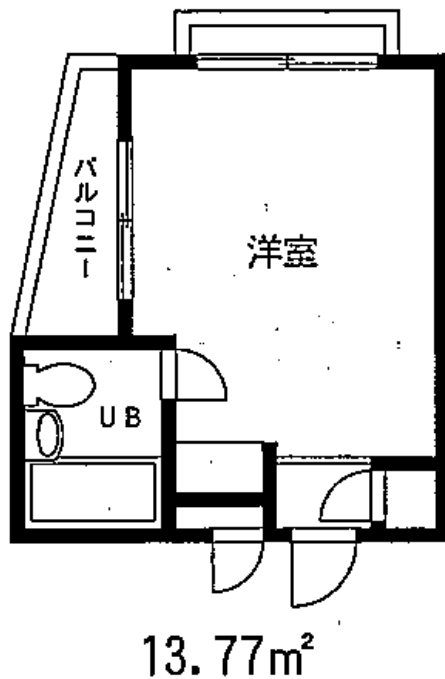
東急大井町線「北千東」駅徒歩 **3** 分

【物件概要】

所在地/ 大田区南千東1-8-17
築年月/ 1983年6月
構造・規模/ RC造4階建

【賃貸条件】

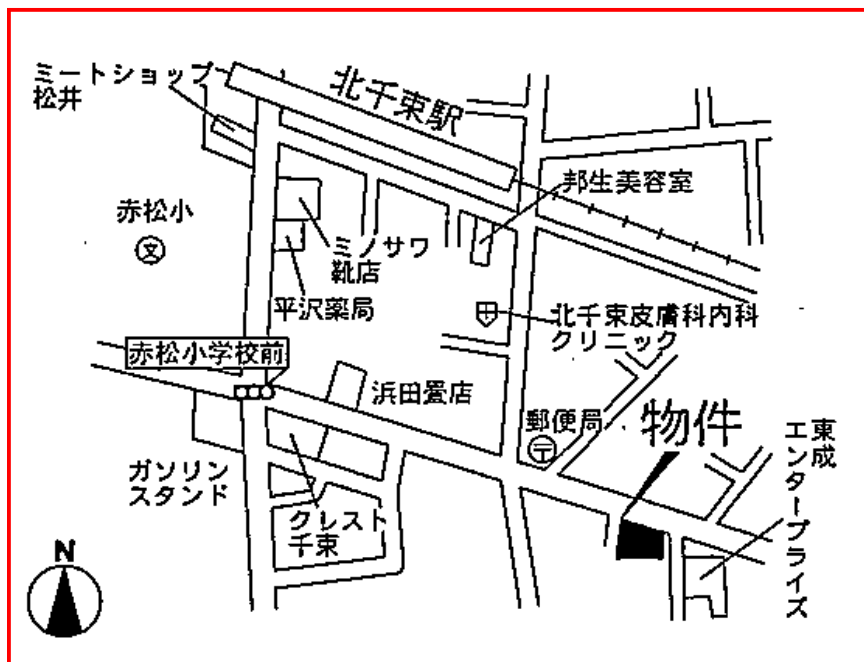
礼金/ 部屋別 敷金/ 部屋別
管理費/ 6,500円
契約期間/ 2年間(更新可)
更新料/ 新賃料の1ヶ月分



【設備】

- ・ガスコンロ
- ・洗濯機置き場(バルコニー)
- ・エアコン設置可

※間取りが実際と異なる場合は現況優先とさせていただきます。



国土交通大臣免許(2)第6814号 (社)日本住宅建設産業協会会員 首都圏不動産公正取引協議会加盟



トータルハウジングセンター お茶の水

気軽に話せる賃貸コンサルタント 101-0062 東京都千代田区神田駿河台2-1-18御茶の水廣田ビル2F

お電話で気軽にコンサルタントとお部屋探し

自宅に資料が届いて、お部屋で気楽に部屋探し

TEL 03-5217-3611

FAX 03-5281-3855

総合地所株式会社
www.sohgohreal.co.jp

メールでコンサルタントと気軽に部屋探し

ochanomizu@sohgohreal.co.jp

東京都内の賃貸情報満載
千代田区、中央区、港区、文京区、
台東区、墨田区、江東区、品川区、
大田区、北区、荒川区、葛飾区、江戸川区
千葉県市川市、千葉県浦安市

携帯電話で気楽に部屋探し



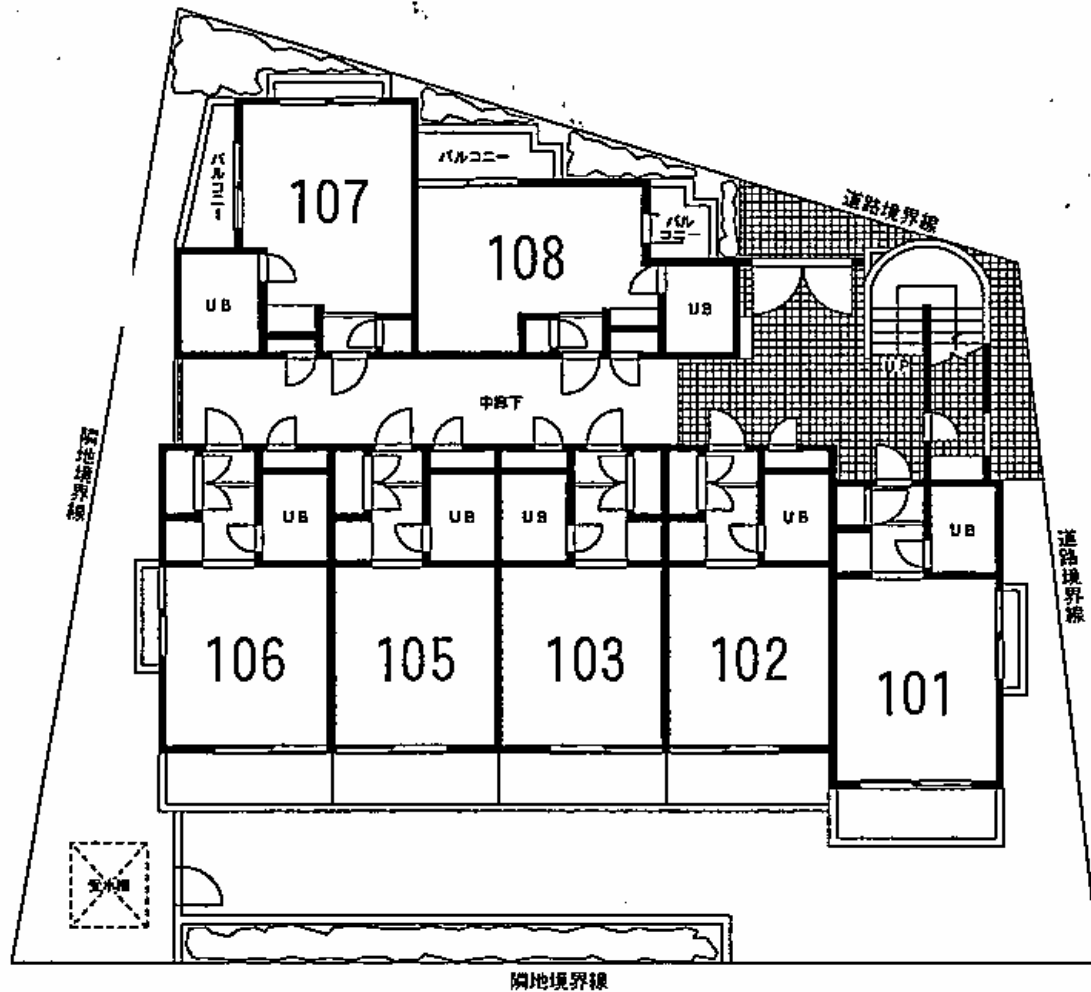
手数料

| 手数料負担の割合 | 貸主 | % | 借主 | 100 % |
|----------|----|---|----|-------|
| 手数料配分の割合 | 元付 | % | 客付 | 100 % |

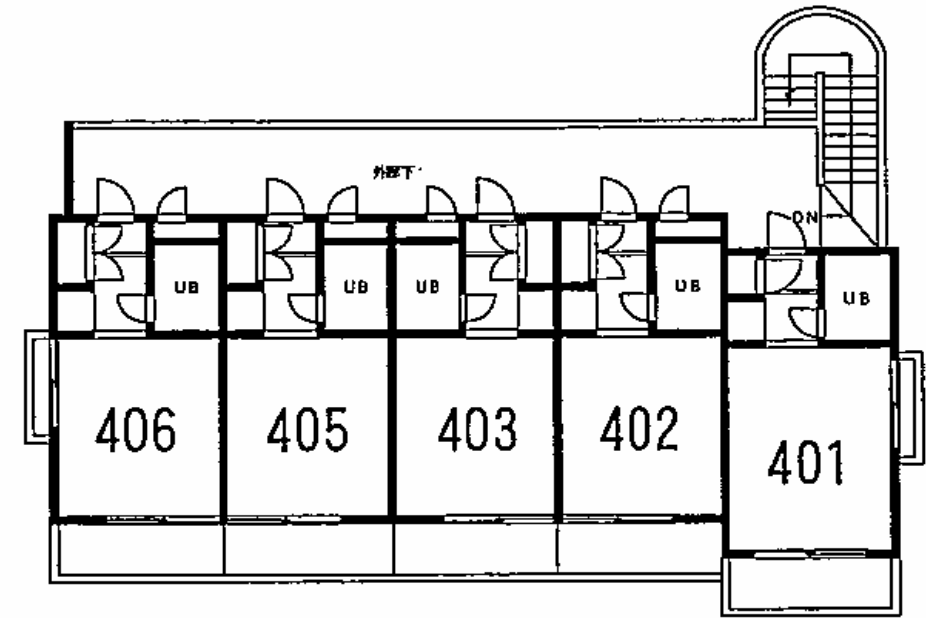
取引態様 / 代理
情報開示日 /

【専有面積】

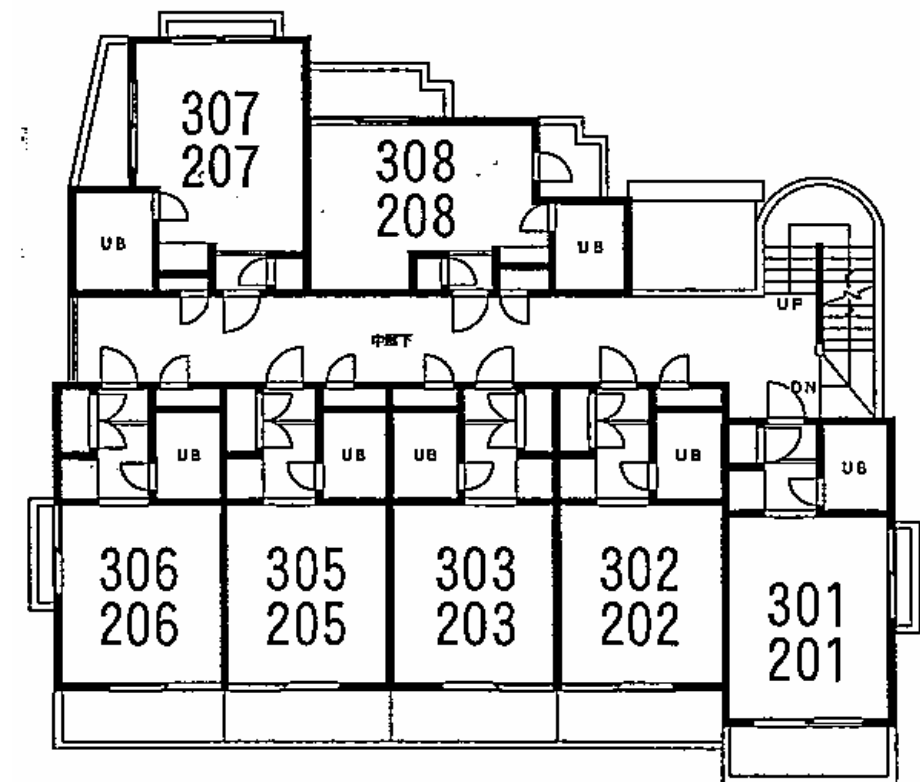
| | |
|---------|---------------------|
| 01 | 14.03m ² |
| 02 ~ 07 | 13.77m ² |
| 08 | 13.74m ² |



《配置図・1階平面図》



《4階平面図》



《2・3階平面図》

賃貸マンション ハイシティ北千東

東急大井町線「北千東」駅徒歩 **3**分

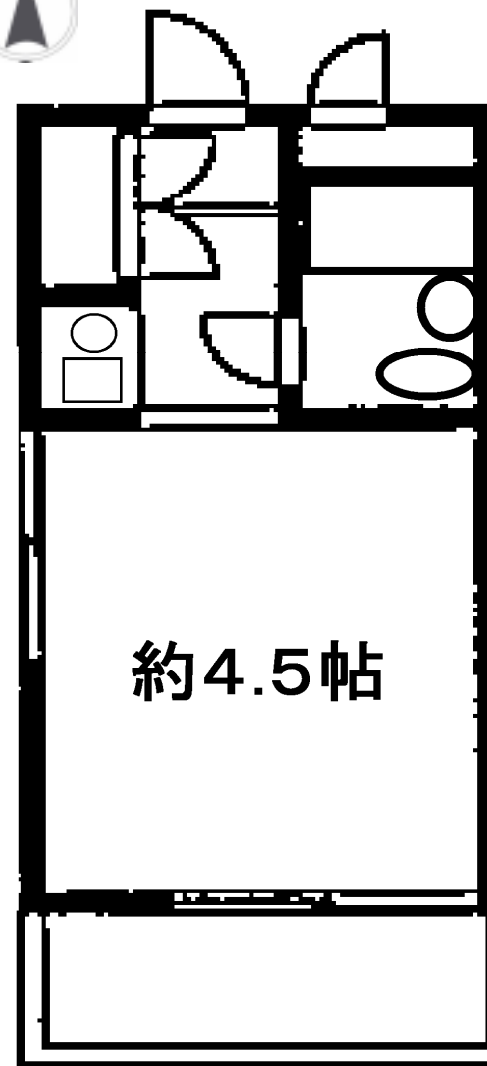
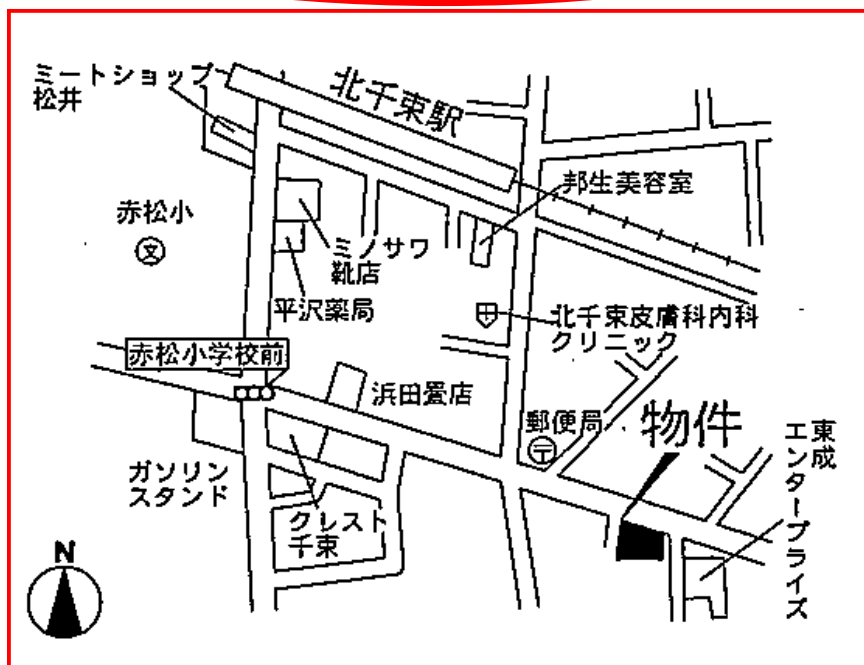
【物件概要】

所在地/ 大田区南千東1-8-17
築年月/ 1983年6月
構造・規模/ RC造4階建

【賃貸条件】

礼金/ 敷金/
管理費/
契約期間/ 2年間(更新可)
更新料/ 新賃料の1ヶ月分

南向き角部屋 陽当たり良好



13.77㎡



406号室

【設備】

- ・ガスコンロ
- ・洗濯機置き場(バルコニー)
- ・大型玄関収納
- ・エアコン設置可
(オーナー負担にて設置)



※間取りが実際と異なる場合は現況優先とさせていただきます。



国土交通大臣免許(2)第6814号 (社)日本住宅建設産業協会会員 首都圏不動産公正取引協議会加盟

トータルハウジングセンター お茶の水

気軽に話せる賃貸コンサルタント 101-0062 東京都千代田区神田駿河台2-1-18御茶の水廣田ビル2F

お電話で気軽にコンサルタントとお部屋探し

自宅に資料が届いて、お部屋で気楽に部屋探し

TEL 03-5217-3611

FAX 03-5281-3855

総合地所株式会社
www.sohgohreal.co.jp

メールでコンサルタントと気軽に部屋探し

ochanomizu@sohgohreal.co.jp

東京都内の賃貸情報満載
千代田区、中央区、港区、文京区、
台東区、墨田区、江東区、品川区、
大田区、北区、荒川区、葛飾区、江戸川区
千葉県市川市、千葉県浦安市

携帯電話で気楽に部屋探し



手数料

| | | | | |
|--------------|----|---|----|-------|
| 手数料 負担の割合 | 貸主 | % | 借主 | 100 % |
| 手数料 配分の割合 | 元付 | % | 客付 | 100 % |

取引態様 / 代理
情報開示日 /