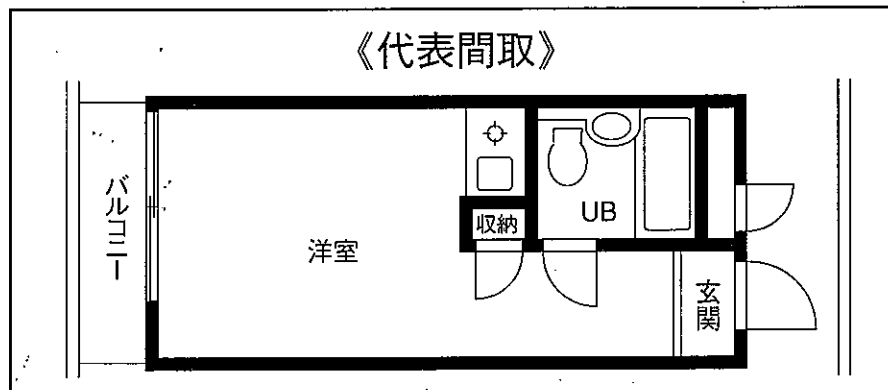




賃貸マンション ハイシティ二子玉川

東急田園都市線 「二子玉川」駅徒歩5分

総戸数:23戸
ワンルーム
13.08㎡~13.43㎡



402号室
ルーフ
バルコニー付

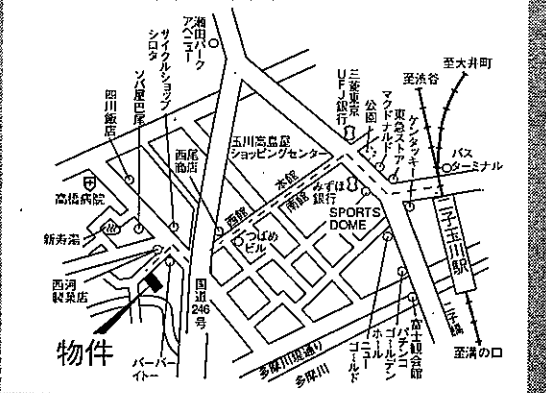
物件概要

所在地: 東京都世田谷区玉川3-24-13
構造: 鉄筋コンクリート造4階建
竣工: 1983年6月
ガスコンロ
洗濯機用バルコニー
エアコン設置可

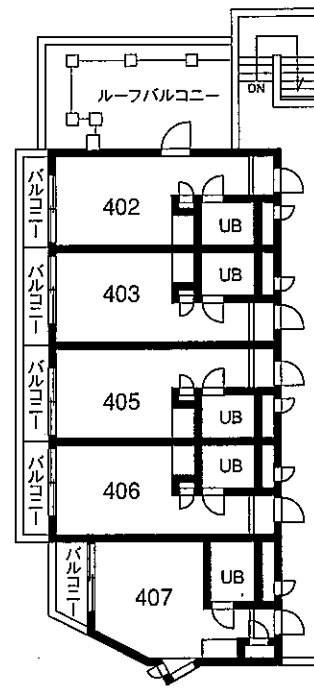
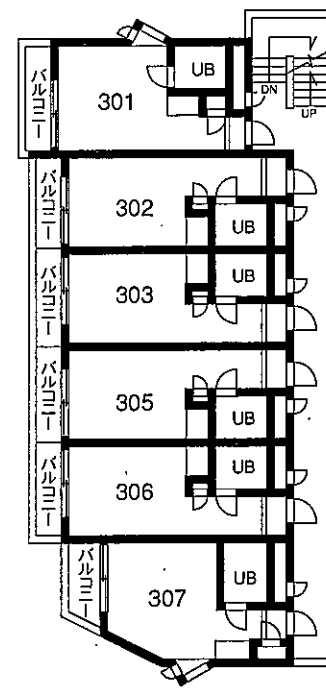
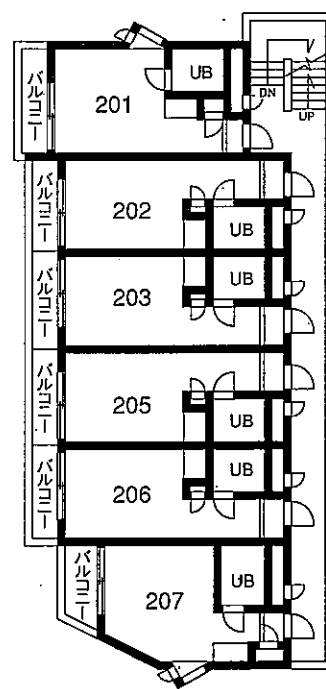
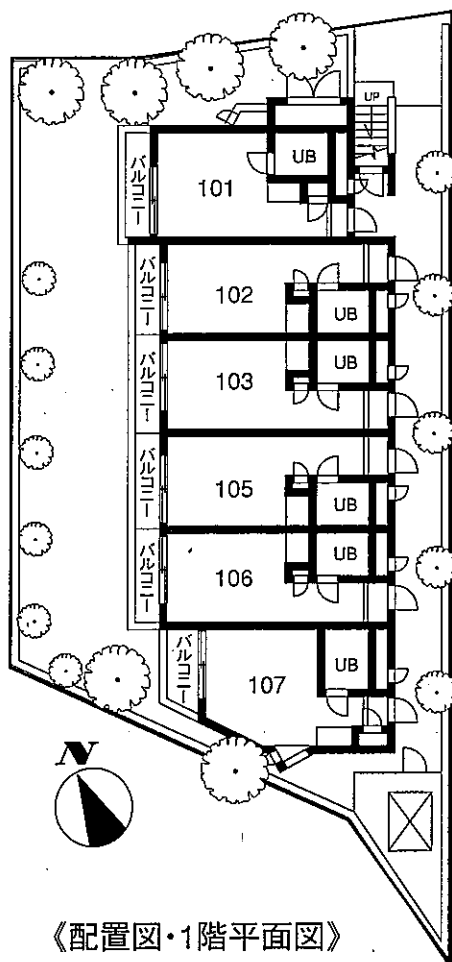
賃貸条件

敷金: カ月 礼金: カ月
管理費:
契約期間: 2年間(更新可)
更新料: 新賃料の1カ月分
※別途当社の火災保険に加入して頂きます

現地案内図



※図面と現況が異なる場合は現況優先とします。



国土交通大臣免許(1)第6912号
(社)日本住宅建設産業協会会員、首都圏不動産公正取引協議会加盟
トータルハウジング 株式会社
本社: 〒105-0011 東京都港区芝公園2丁目4番1号
秀和芝パークビルA館7階 TEL 03-6822-9410(直通)
www.total-housing.com

お問い合わせ先...新宿賃貸センター
東京都新宿区新宿3-24-1 三井住友銀行新宿ビル4階
TEL 03-3226-9980
FAX 03-3226-9986

取引態様
代理
情報公開日
18.6.26

手数料

手数料負担の割合	貸主	%	借主	100%
手数料配分の割合	元付	%	客付	100%

物件番号 06670101-1