

賃貸マンション Hi-City池尻大橋第1

《物件概要》

所在地：東京都目黒区大橋1丁目7-18
 構造・規模：鉄筋コンクリート造5階建
 総戸数：25戸
 間取り：ワンルーム
 専有面積：13.51㎡(4.08坪)～14.02㎡(4.24坪)
 築年月：1983年8月31日

《賃貸条件》

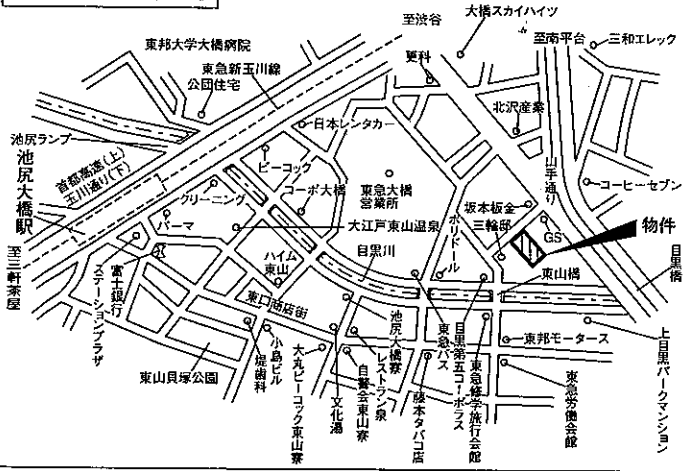
礼金：2ヵ月 敷金：2ヵ月
 管理費：5,200円
 契約期間：2年間
 更新可(更新料は新賃料の1ヵ月分)
 別途当社の火災保険に加入して頂きます

東急新玉川線 池尻大橋

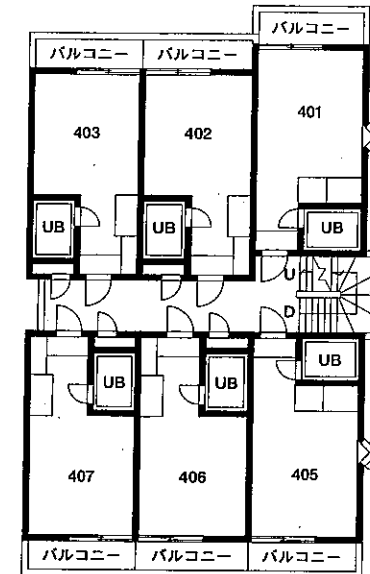
駅徒歩6分

ルーフバルコニー付
(502・506号室)

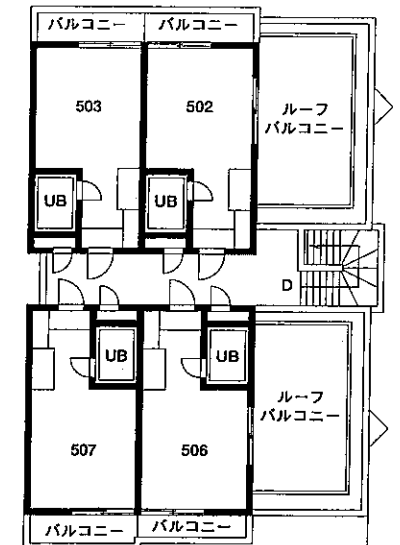
現地案内図



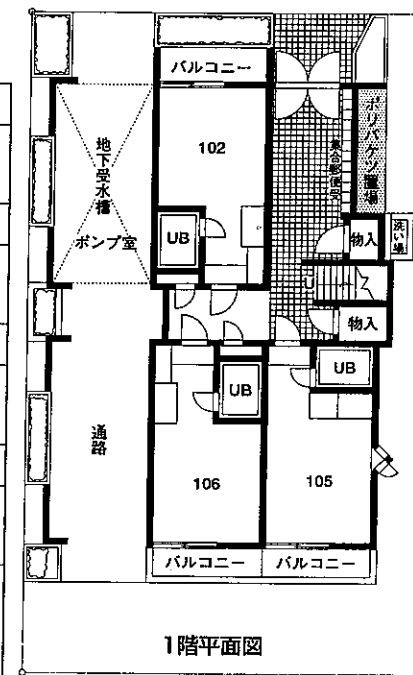
階	号室・タイプ		502	503	506	507	
	5階	号室・タイプ					
4階	号室・タイプ	401	402	403	405	406	407
	専有面積	14.02㎡ (4.24坪)	13.51㎡ (4.08坪)	13.51㎡ (4.08坪)	14.02㎡ (4.24坪)	13.51㎡ (4.08坪)	13.51㎡ (4.08坪)
3階	号室・タイプ	301	302	303	305	306	307
	専有面積	14.02㎡ (4.24坪)	13.51㎡ (4.08坪)	13.51㎡ (4.08坪)	14.02㎡ (4.24坪)	13.51㎡ (4.08坪)	13.51㎡ (4.08坪)
2階	号室・タイプ	201	202	203	205	206	207
	専有面積	14.02㎡ (4.24坪)	13.51㎡ (4.08坪)	13.51㎡ (4.08坪)	14.02㎡ (4.24坪)	13.51㎡ (4.08坪)	13.51㎡ (4.08坪)
1階	号室・タイプ	玄関 ホール	102	通路	105	106	通路
	専有面積		13.51㎡ (4.08坪)		14.02㎡ (4.24坪)	13.51㎡ (4.08坪)	



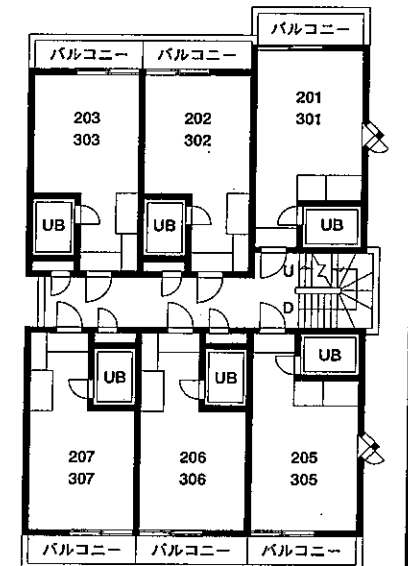
4階平面図



5階平面図



1階平面図



2階・3階平面図

国土交通大臣免許(1)第6912号(社)日本住宅建設産業協会会員
 本社〒151-0053東京都渋谷区代々木3-38-7
トータルハウジング株式会社
 ホームページアドレス <http://www.total-housing.com/>
 上記のアドレスより当社賃貸案内をダウンロード出来ます

お問い合わせ先…新宿賃貸センター
 東京都新宿区新宿3-24-1 三井住友銀行新宿ビル4F
 TEL 03-3226-9980
 FAX 03-3226-9986

手数料	手取料	2ヵ月	100%
	敷金の割合	2ヵ月	100%
手数料	手取料	2ヵ月	100%
	敷金の割合	2ヵ月	100%