

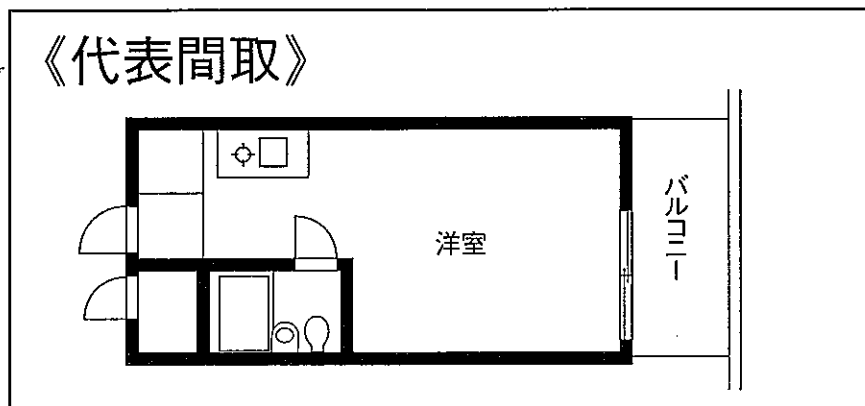


賃貸マンション ハイシティ学芸大学第1

東急東横線・日比谷線
『学芸大学』駅徒歩8分

- ◎ガスコンロ
 - ◎カーペット
 - ◎洗濯機(バルコニー設置可)
 - ◎エアコン
- (101・103・105・106・203・306)

《代表間取》



**ルーフバルコニー付
(403号室)**

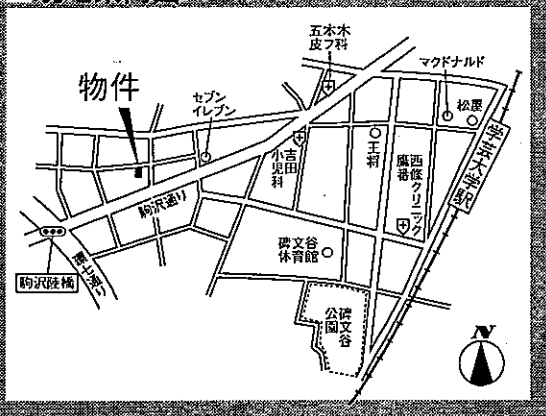
■物件概要

所在地: 東京都世田谷区下馬6-19-15
 構造: 鉄筋コンクリート造4階建
 竣工: 1983年7月
 面積: 13.75㎡~13.93㎡(ワンルーム)
 総戸数: 19戸

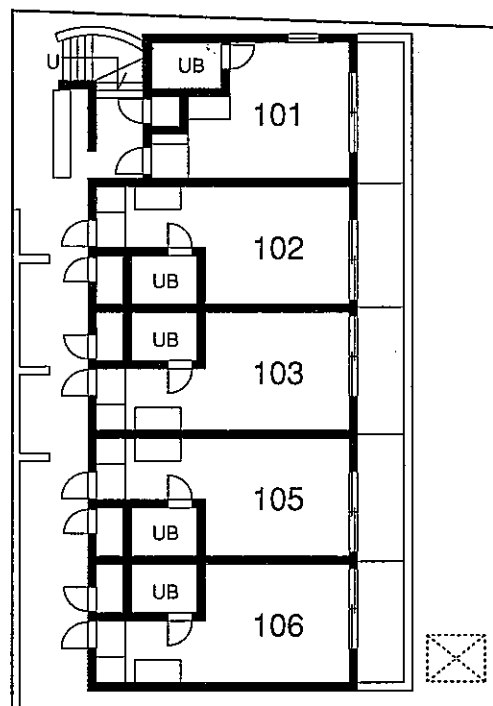
■賃貸条件

敷金: カ月 礼金: カ月
 管理費:
 契約期間: 2年間(更新可)
 更新料: 新賃料の1ヵ月分
 ※別途当社の火災保険に加入して頂きます

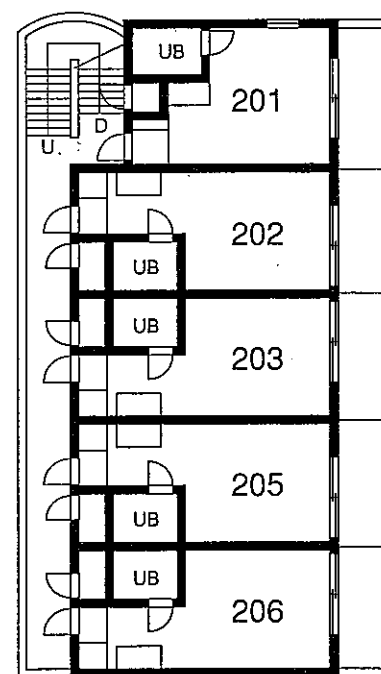
■現地案内図



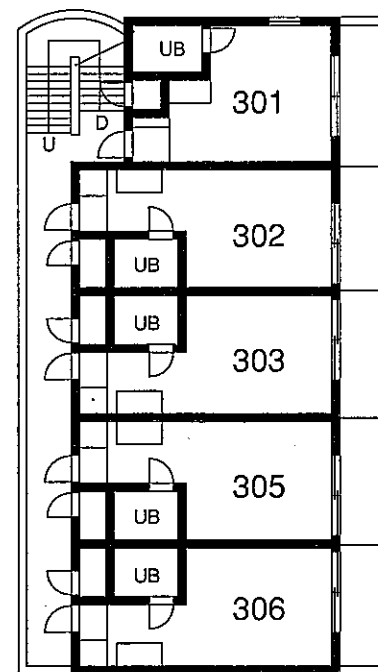
※図面と現況が異なる場合は現況優先とします。



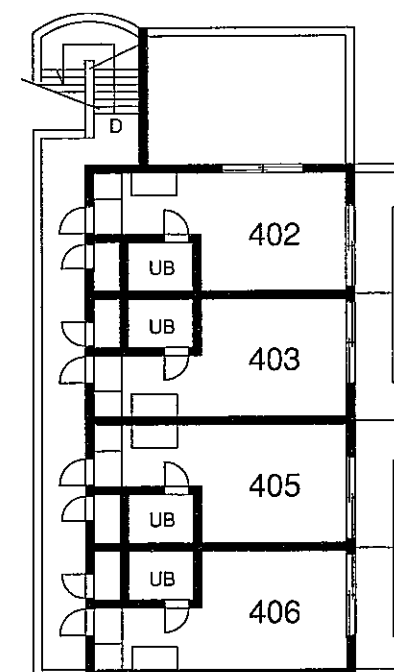
《1階平面図》



《2階平面図》



《3階平面図》



《4階平面図》



国土交通大臣免許(1)第6912号
 (社)日本住宅建設産業協会会員 首都圏不動産公正取引協議会加盟
トータルハウジング 株式会社
 本社: 〒105-0011 東京都港区芝公園2丁目4番1号
 秀和芝パークビルA館7階 TEL 03-6822-9410(直通)
www.total-housing.com

お問い合わせ先...新宿賃貸センター

東京都新宿区新宿3-24-1 三井住友銀行新宿ビル4階
TEL 03-3226-9980
FAX 03-3226-9986

■取引態様

■情報公開日

17.12.9

■手数料

| | | | | |
|----------|----|---|----|------|
| 手数料負担の割合 | 貸主 | % | 借主 | 100% |
| 手数料配分の割合 | 元付 | % | 客付 | 100% |