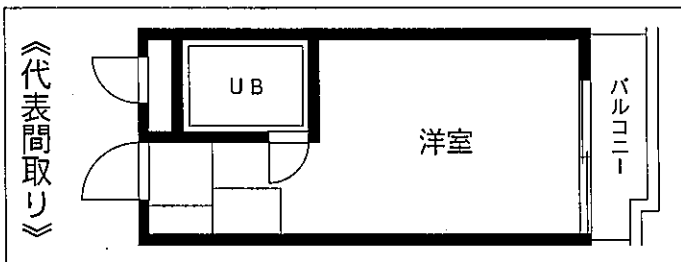


賃貸マンション ハイシティ新宿

- 山手線「新大久保」駅徒歩2分
- 中央線「大久保」駅徒歩5分



- ◎ エアコン (部屋による)
- ◎ 洗濯機置場 (バルコニー)

号室	賃料	礼金	面積	入居日

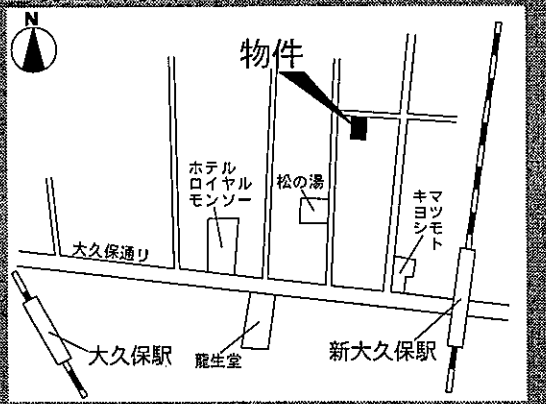
物件概要

所在地／東京都新宿区百人町2丁目9-9
 構造／鉄筋コンクリート造陸屋根
 総戸数／30戸
 竣工／1983年10月
 面積／14.36㎡～14.82㎡

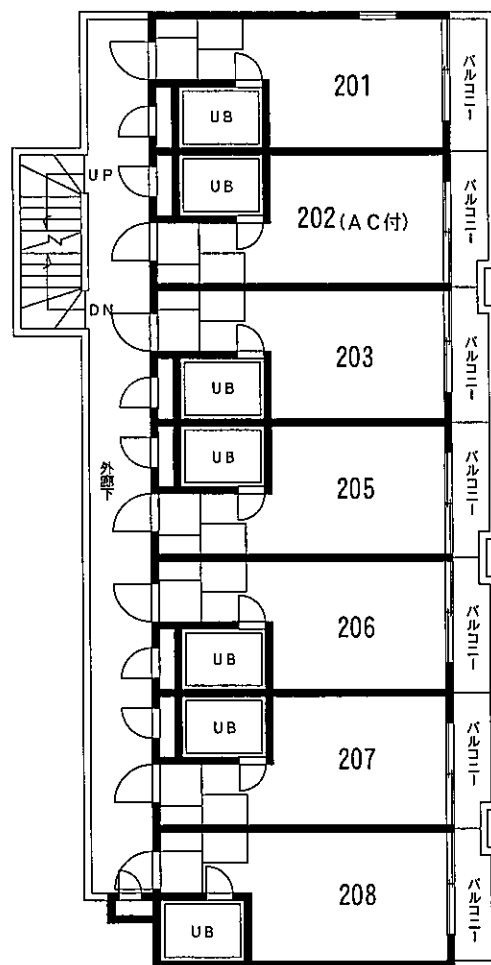
賃貸条件

敷金：ヵ月 礼金：ヵ月
 管理費：
 契約期間：2年間
 更新料：新賃料の1ヵ月分

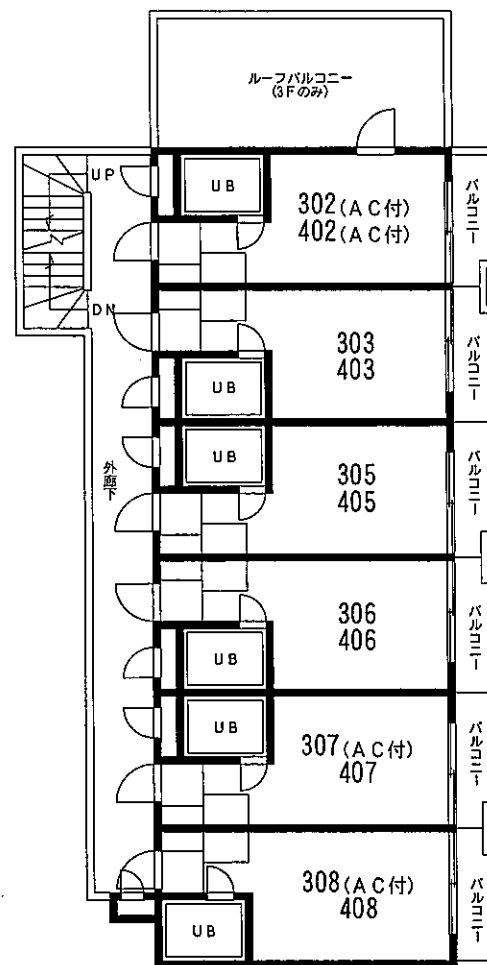
現地案内図



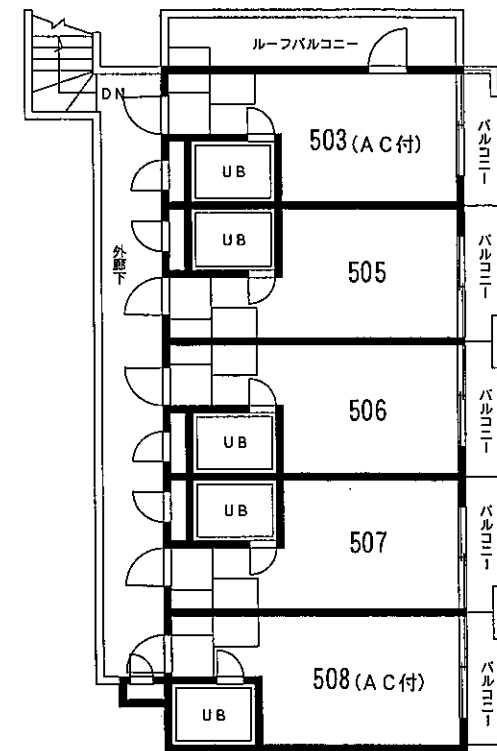
※図面と現況が異なる場合は現況優先とします



《2階平面図》



《3・4階平面図》



《5階平面図》

国土交通大臣免許(1)第6312号(社)日本住宅建設産業協会会員
 本社〒151-0053東京都渋谷区代々木3-38-7
トータルハウジング株式会社
 ホームページアドレス <http://www.total-housing.com/>
 上記のアドレスより当社賃貸図面をダウンロード出来ます

お問い合わせ先・・・新宿賃貸センター
 東京都新宿区新宿3-24-1 三井住友銀行新宿ビル4F
☎ 03-3226-9981
FAX 03-3226-9986

- 取引態様
- 情報公開日 16.8.28

手数料	手数料負担の割合	家主	%	借主	100%
手数料	手数料	元付	%	寄付	100%

物件番号 06290334-1