

東急田園都市線
「三軒茶屋」駅徒歩7分

賃貸マンション ハイシティ三軒茶屋

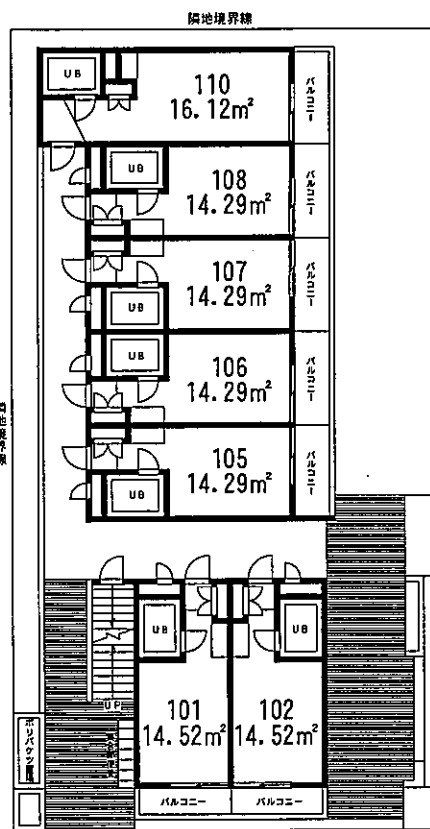


物件概要
 所在地/東京都世田谷区下馬2-18-5
 構造/鉄筋コンクリート造4階建
 専有面積/14.29m²(4.32坪)~16.12m²(4.87坪)
 築年月/1983年12月

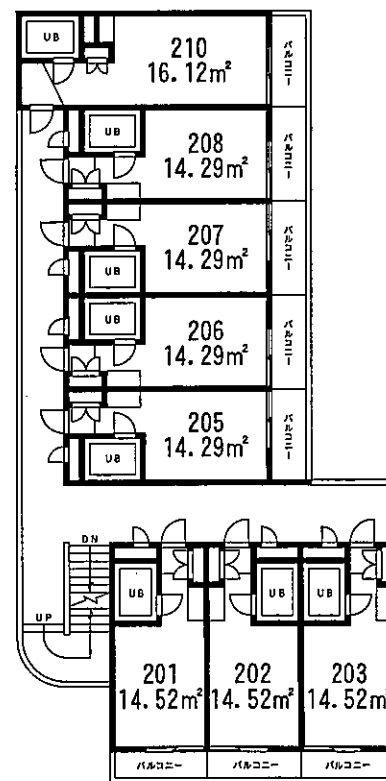
賃貸条件
 敷金: 礼金:
 管理費:
 契約期間:2年間
 更新料:新賃料の1ヵ月分



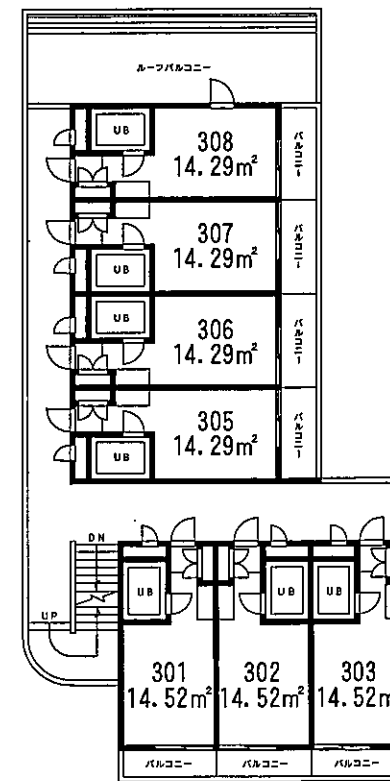
※図面と現況が異なる場合は現況優先とします



《配置図・1階平面図》

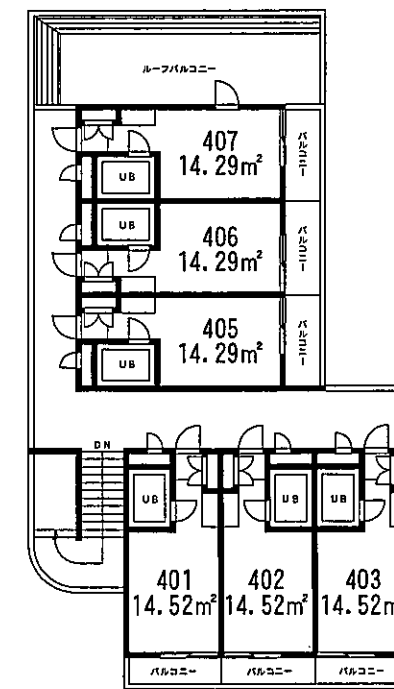


《2階平面図》

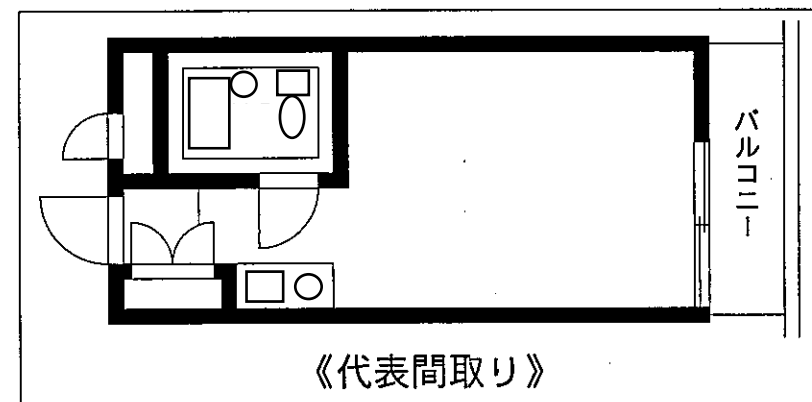


《3階平面図》

洗濯機置場(バルコニー)
 ガスコンロ



《4階平面図》



《代表間取り》



国土交通大臣免許(1)第6912号 (社)日本住宅建設産業協会会員
 本社〒105-0011 東京都港区芝公園2-4-1 秀和芝パークビルA館7階
トータルハウジング株式会社
 ホームページアドレス <http://www.total-housing.com/>
 上記のアドレスより当社賃貸図面をダウンロード出来ます。

お問い合わせ先・・・新宿賃貸センター

東京都新宿区新宿3-24-1 三井住友銀行新宿ビル4F
03-3226-9980
FAX 03-3226-9986

■取引態様
代理
 ■情報公開日
 17.5.27

手数料	手数料	貸主	%	借主	100%
	負担の割合				
手数料	手数料	借主	%	貸主	100%
	配分の割合				

物件番号 06460096-1