

賃貸マンション ハイシティ方南町

地下鉄丸ノ内線「方南町」駅下車徒歩7分

丸ノ内線 東高円寺駅
徒歩17分
丸ノ内線 新高円寺駅
徒歩17分

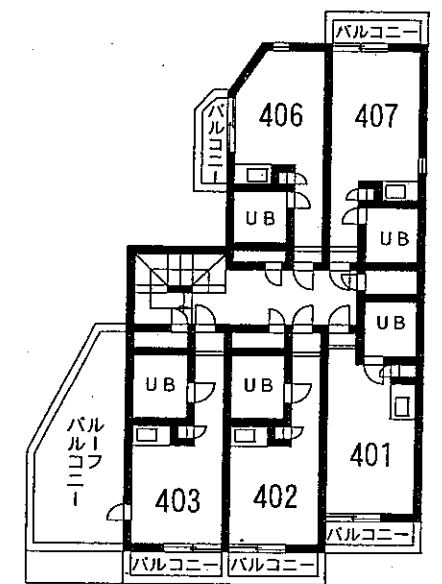
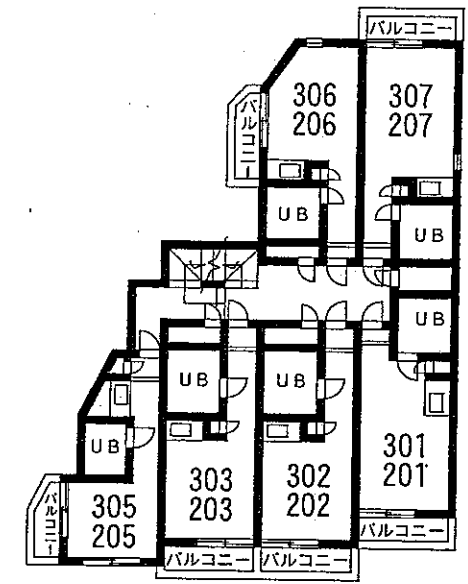
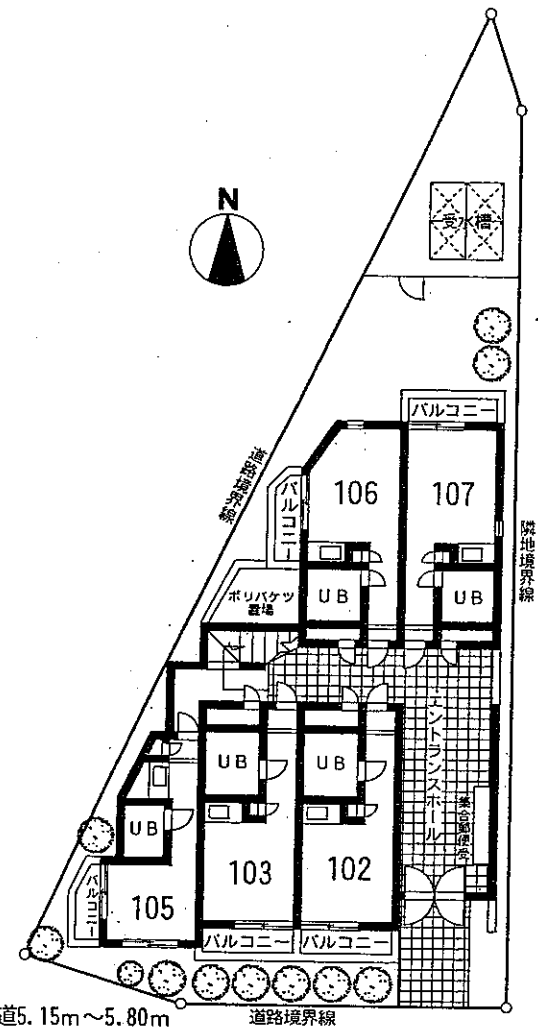
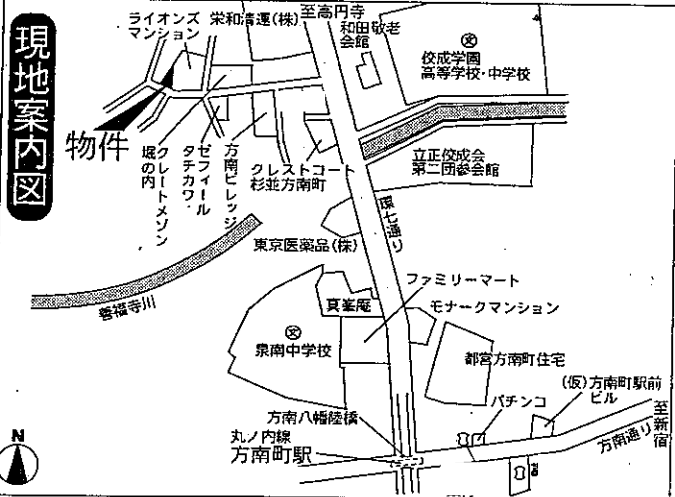
【物件概要】

所在地/東京都杉並区堀之内2-11-10
構造/鉄筋コンクリート造4階建
専有面積/13.85㎡~15.00㎡
間取り/ワンルーム
築年月/1983年11月

(単位:万円)

	401	402	403	406	407	
4F	AC 専 14.04 公 2.50	専 14.04 公 2.50	AC 専 14.40 公 2.50 公 11.50	専 13.85 公 2.29	AC 専 15.00 公 2.50	
3F	301 専 14.04 公 2.50	302 専 14.40 公 2.50	303 AC 専 14.40 公 2.50	305 AC 専 14.37 公 2.20	306 専 13.85 公 2.29	307 専 15.00 公 2.50
2F	201 専 14.40 公 2.50	202 AC 専 14.40 公 2.50	203 専 14.40 公 2.50	205 専 14.37 公 2.20	206 専 13.85 公 2.29	207 専 15.00 公 2.50
1F	通路	102 専 14.40 公 2.50	103 専 14.00 公 2.50	105 専 14.37 公 2.20	106 AC 専 13.85 公 2.29	107 専 14.40 公 2.50

- 設備概要
- <専有部分>
- 給湯/ガス湯沸器にて台所、浴室に給湯
 - 電話/各戸1カ所に設置可
 - キッチン/ガスコンロ
 - ユニットバス
 - 洋間/カーペット敷



国土交通大臣免許(2)第6814号 (社)日本住宅建設産業協会会員 首都圏不動産公正取引協議会加盟

トータルハウジングセンター 新宿 総合地所株式会社

www.sohgohreal.co.jp

TEL 03-3226-9981 FAX 03-3226-9986

shinjuku@sohgohreal.co.jp

■手数料

手数料	貸主	借主	100%
負担割合	元付	寄付	100%

■取引態様/情報開示日

図面コード: 11