



賃貸マンション TOP成城学園

小田急線「成城学園前」駅徒歩2分

- ◎ガスコンロ
- ◎エレベーター
- ◎洗濯機置場 (バルコニー)
- ◎エアコン (部屋により異なります)

号室	賃料	礼金	入居日

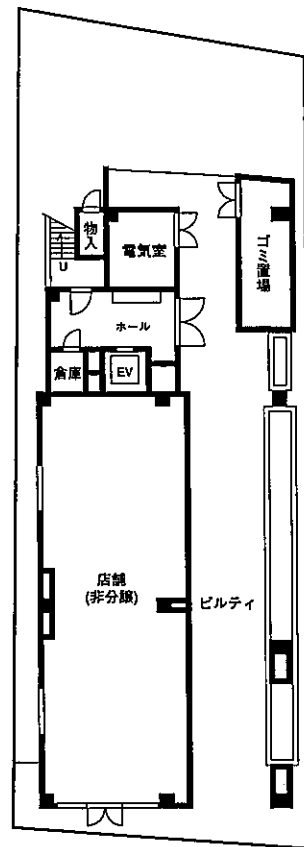
物件概要

所在地/世田谷区成城2-40-7
 構造/鉄筋コンクリート造7階建
 面積/13.11㎡~16.95㎡
 竣工/1984年4月

賃貸条件

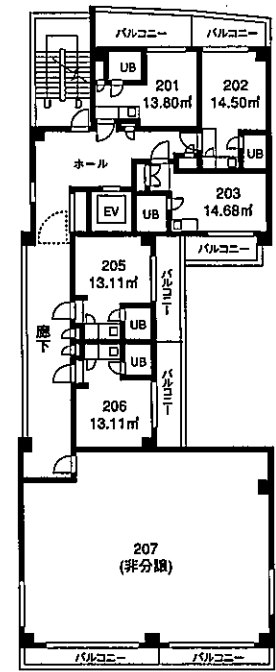
敷金/カ月
 礼金/カ月
 契約期間/2年間
 更新料/新賃料の1ヵ月分

現地案内図

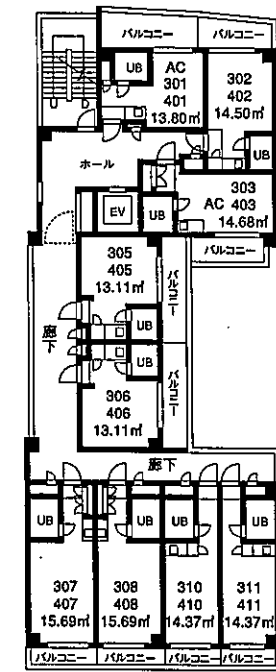


前面道路幅11.50m

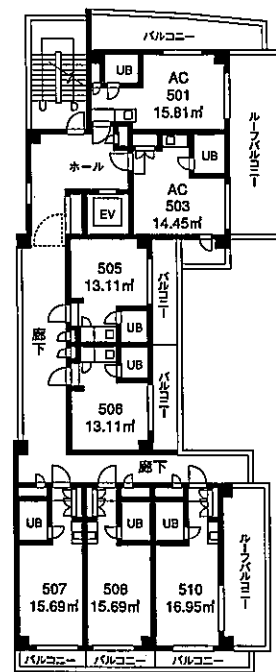
1階平面図



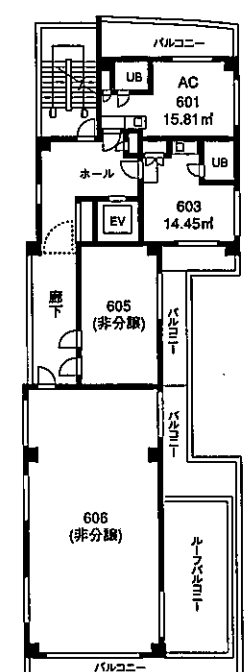
2階平面図



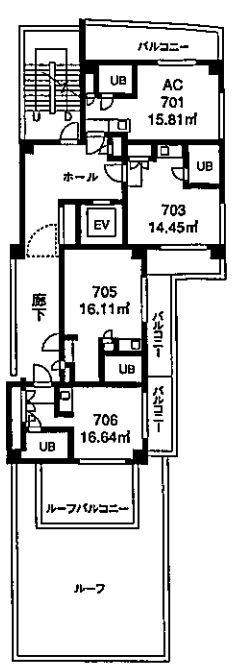
3・4階平面図



5階平面図



6階平面図



7階平面図

※図面と現況が異なる場合は現況優先とします。



国土交通大臣免許(1)第 6912 号(社)日本住宅建設産業協会会員
 本社〒151-0053東京都渋谷区代々木3-38-7
トータルハウジング株式会社
 ホームページアドレス <http://www.total-housing.com/>
 上記のアドレスより当社賃貸図面をダウンロード出来ます

お問い合わせ先・新宿賃貸センター
 東京都新宿区新宿3-24-1 三井住友銀行新宿ビル4F
☎ 03-3226-9981
F A X 03-3226-9986

- 取引態様
- 情報公開日
16.9.22

■手数料

手数料負担の割合	家主	借主
手数料	%	%
配分の割合	%	%