

# 賃貸マンション トップニ子玉川第2

東急・田園都市線・大井町線  
「ニ子玉川」駅徒歩5分

## ■物件概要

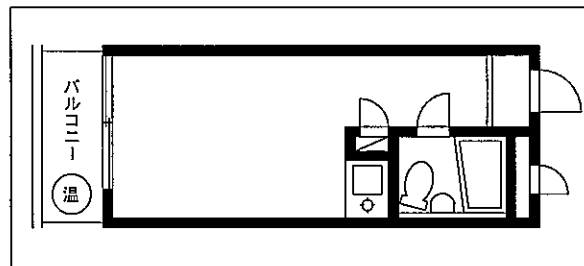
所在地／世田谷区玉川1-3-21

構造／RC造4階建

竣工／1984年1月

ルーフ  
バルコニー付  
(402号室)

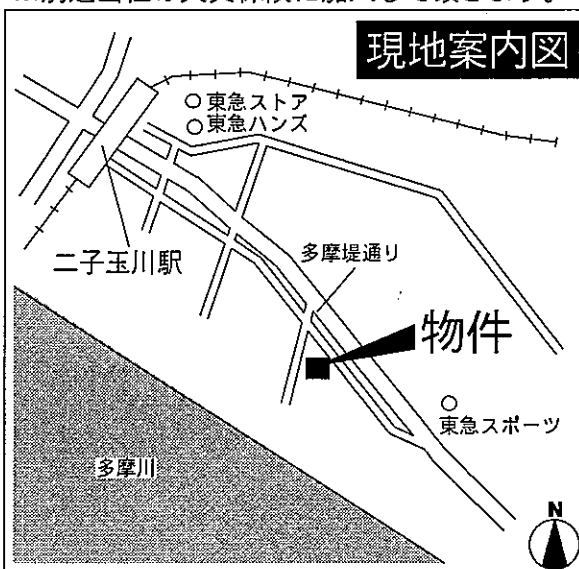
【代表間取り】



契約期間:2年間

更新料:新賃料の1ヵ月分

※別途当社の火災保険に加入して頂きます。

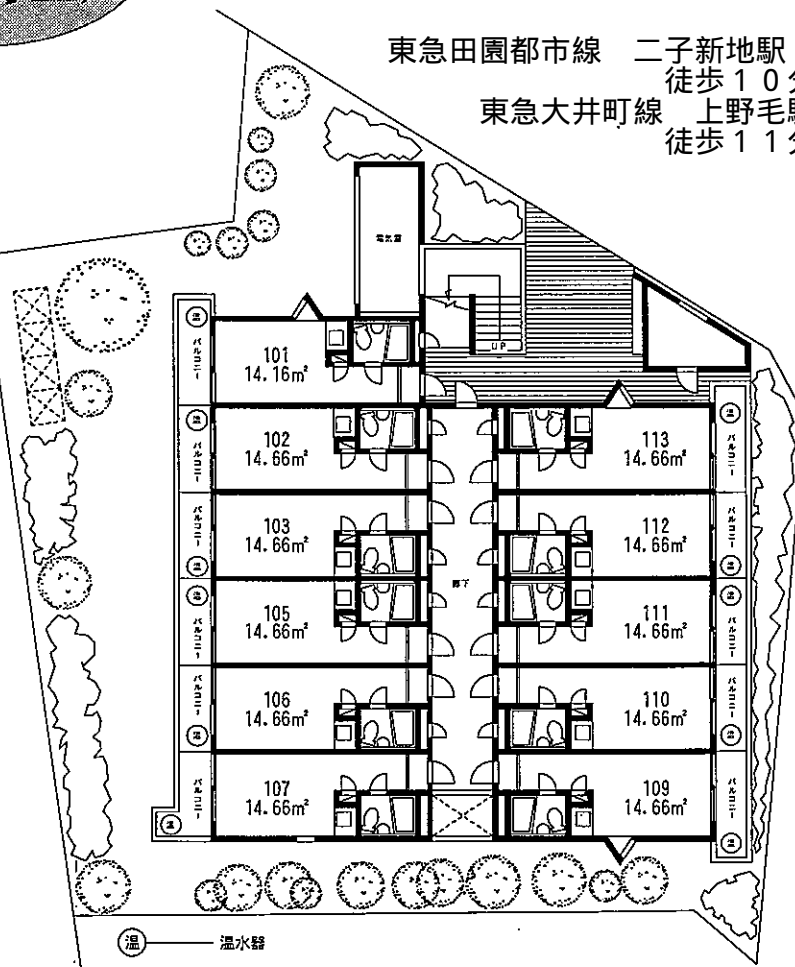


現地案内図

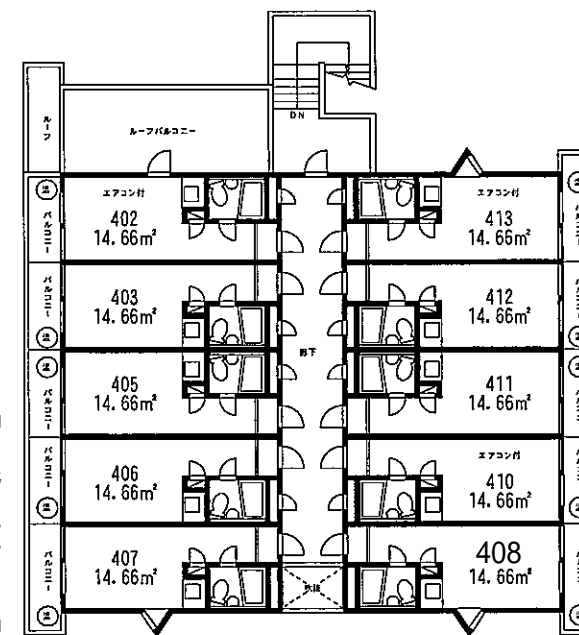
※図面と現況が異なる場合、現況を優先致します。

東急田園都市線 二子新地駅 徒歩10分  
東急大井町線 上野毛駅 徒歩11分

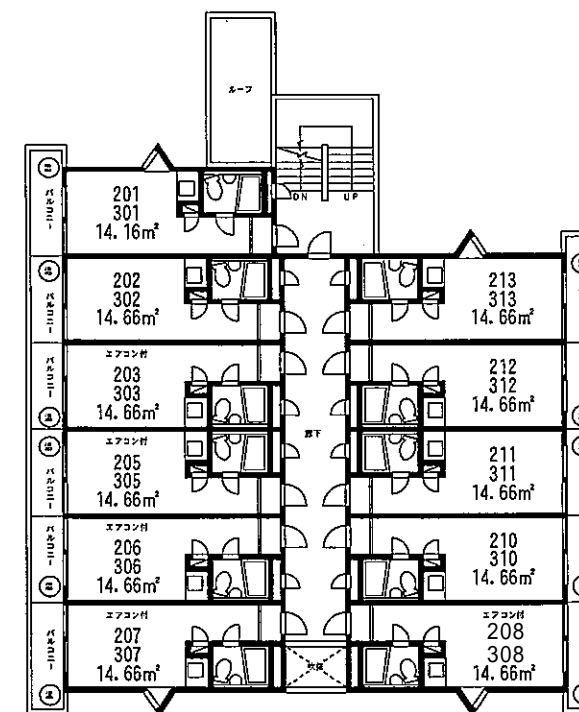
【配置図・1階平面図】



【4階平面図】



【2・3階平面図】



国土交通大臣免許(2)第6814号 (社)日本住宅建設産業協会会員 首都圏不動産公正取引協議会加盟

**トータルハウジングセンター 新宿**

気軽に話せる賃貸コンサルタント 160-0022 東京都新宿区新宿3-24-1 三井住友銀行新宿ビル4F

総合地所株式会社

www.sohgohreal.co.jp

東京都内の賃貸情報掲載

豊谷区、渋谷区、目黒区、世田谷区、  
練馬区、中野区、杉並区、豊島区、  
三鷹市、武蔵野市、小金井市、国分寺市  
立川市、八王子市、調布市、府中市、町田市

■手数料

手数料負担の割合	実主	%	借主	100 %
手数料配分の割合	元付	%	零付	100 %

■取引態様 /  
■情報開示日 /

TEL 03-3226-9981

FAX 03-3226-9986

shinjuku@sohgohreal.co.jp

