



# 賃貸マンション トップルーム千歳船橋

小田急線「千歳船橋」駅徒歩6分

◎エアコン

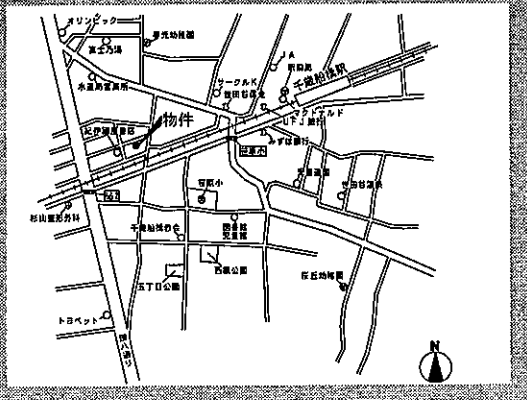
小田急小田原線  
祖師谷大蔵駅 徒歩12分

■物件概要

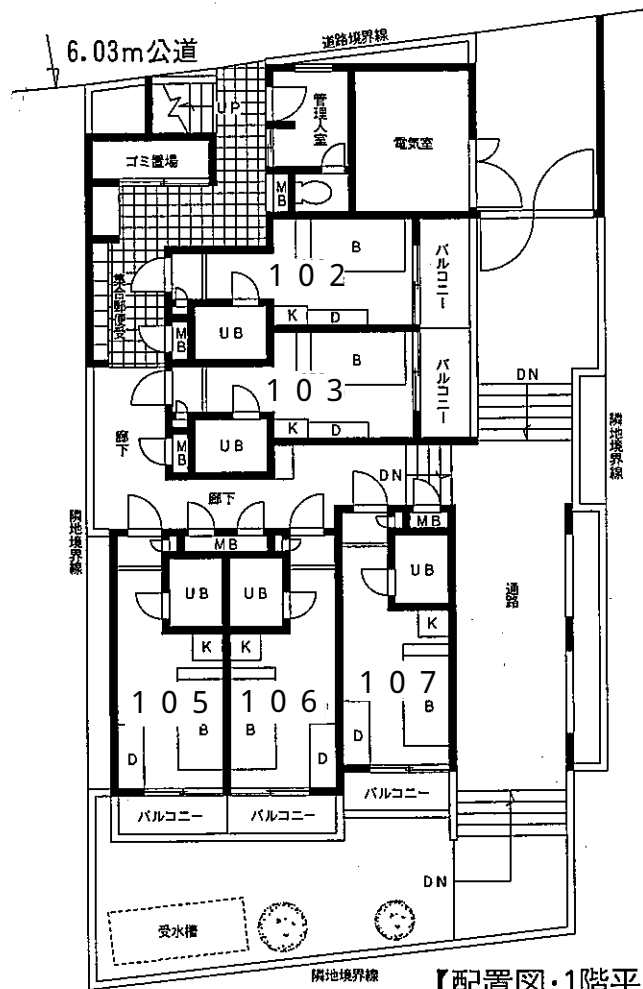
所在地/世田谷区桜丘5-39-7  
 完成/1984年5月  
 構造/鉄筋コンクリート造4階建  
 総戸数/25戸  
 専有面積/10.90㎡~11.41㎡

契約期間:2年間  
 更新料:新賃料の1ヵ月分  
 解約時、敷金償却有り

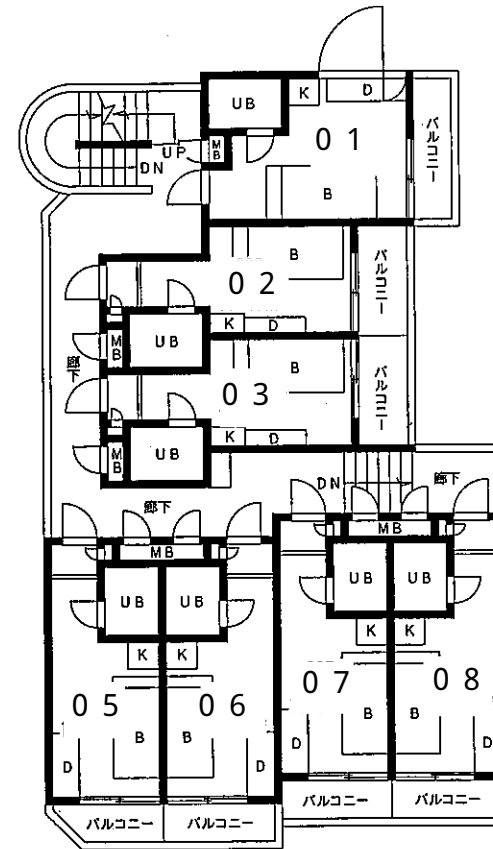
■現地案内図



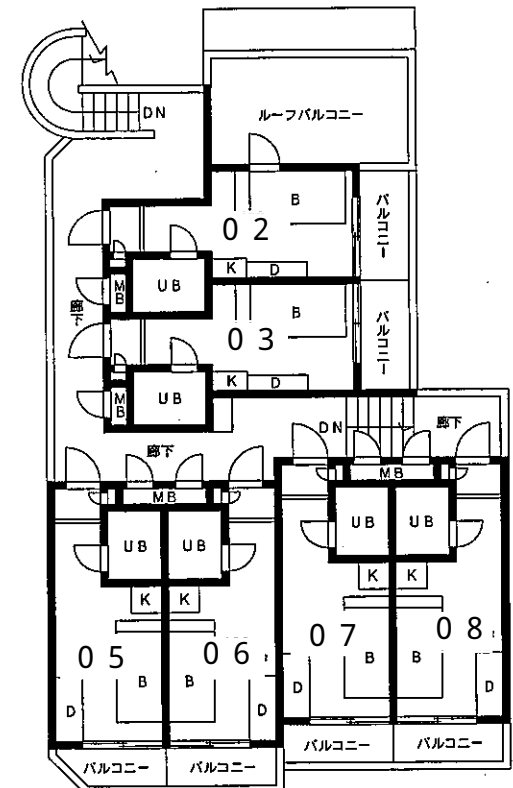
※図面と現況が異なる場合は現況優先とします。



【配置図・1階平面図】



【2・3階平面図】



【4階平面図】



《凡例》 UB=ユニットバス、Ⓚ=袖出し付ベッド(収納キャビネット付)、Ⓚ=キッチン  
 Ⓛ=冷蔵庫とボトルキャビネットを一体化したデスク、チェア



国土交通大臣免許(2)第6814号 (社)日本住宅建設産業協会会員 首都圏不動産公正取引協議会加盟

**トヨハウジングセンター 新宿**

気軽に話せる賃貸コンサルタント 160-0022 東京都新宿区新宿3-24-1 三井住友銀行新宿ビル4F

お電話で気軽にコンサルタントとお部屋探し

自宅に資料が届いて、お部屋で気楽に部屋探し

メールでコンサルタントと気軽に部屋探し

TEL 03-3226-9981

FAX 03-3226-9986

shinjuku@sohgohreal.co.jp

総合地所株式会社

www.sohgohreal.co.jp

東京都内の賃貸情報満載  
 新宿区、渋谷区、目黒区、世田谷区、  
 練馬区、中野区、杉並区、豊島区、  
 三鷹市、日野市、小金井市、東小金井  
 三軒市、八王子市、調布市、府中市、国分寺

■手数料

手数料負担の割合	貸主	%	借主	100 %
手数料配分の割合	元付	%	寄付	100 %

■取引態様/  
 ■情報開示日/

