



賃貸マンション トッブルーム目黒

JR山手線・東急目黒線
「目黒」駅徒歩8分

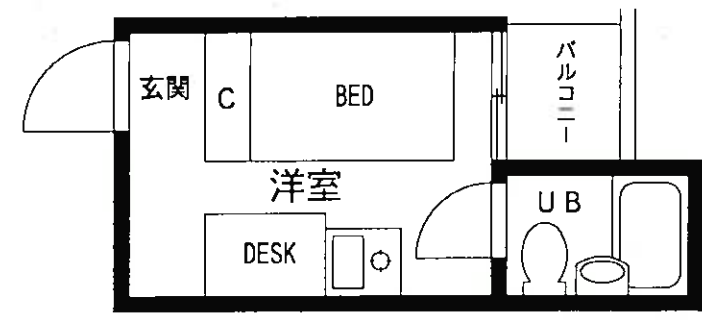
- ☆収納付ベッド、机、イス付
- ☆エアコン付
- ☆ミニ冷蔵庫付き

東急目黒線 不動前駅
徒歩13分
山手線 恵比寿駅
徒歩19分

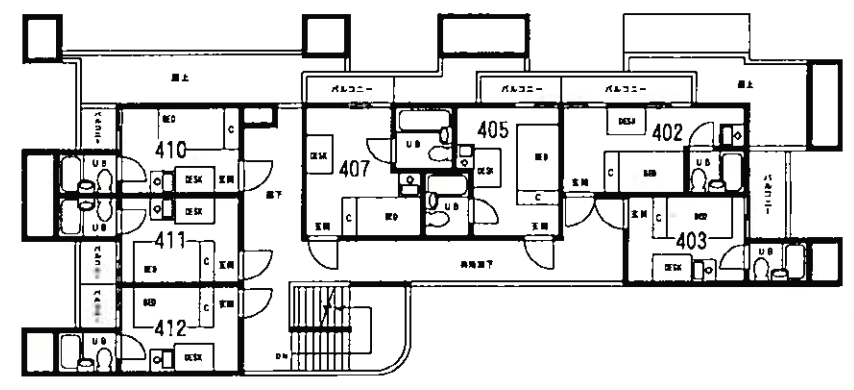
物件概要

所在地/東京都目黒区下目黒2-7-14
構造/鉄筋コンクリート造4階建
総戸数/36戸
竣工/1984年8月

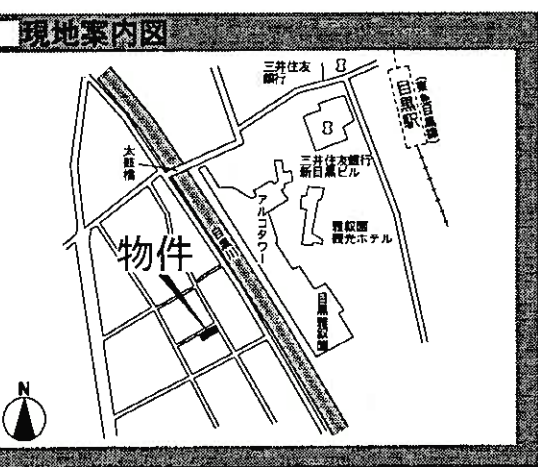
契約期間: 2年
更新料: 新賃料の1ヶ月分
更新事務手数料: 10,500円(税込)
入居審査あり: 当社指定の保証会社または株式会社セディナをご利用頂きます。
家財保険: 当社指定の家財保険加入必須。



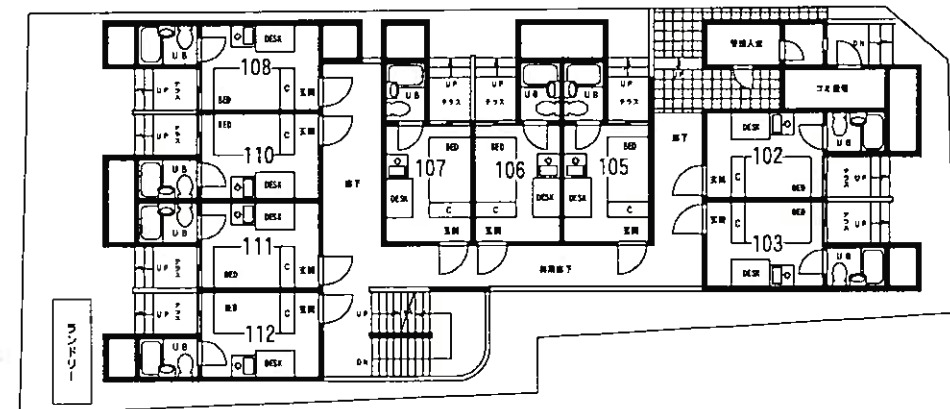
《代表間取図》
専有面積: 9.96m²



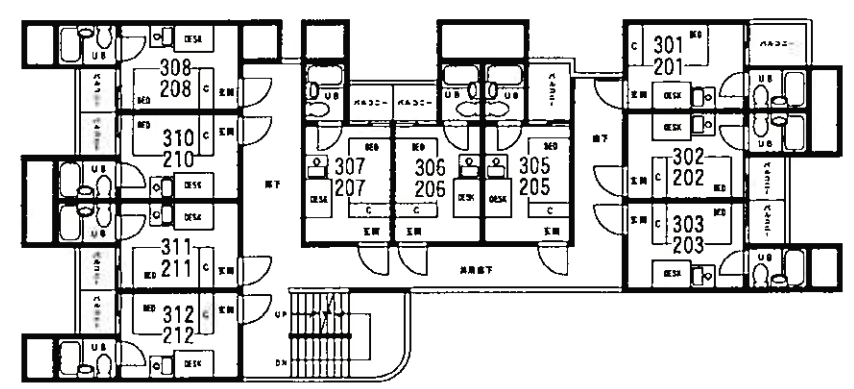
〈4階平面図〉



※図面と現況が異なる場合は現況優先とします



〈1階平面図〉



〈2・3階平面図〉

we are 総合地所

総合地所株式会社 テナント部
〒105-0011 港区芝公園2-4-1芝パークビルA館7階
【営業時間】10:00~18:30 【定休日】水曜日
www.sohgohreal.co.jp

お問い合わせは
TEL. 03-6822-9402
FAX. 03-3433-5430



■取引形態: 代理
《手数料》

借主	100%	客付	100%
貸主	0%	元付	0%

■広告有効期限

国土交通大臣免許(2)第6814号 (社)日本住宅建設産業協会会員 (公社)首都圏不動産公正取引協議会加盟