

**TOP  
MANSION  
series**

# 賃貸マンション TOP阿佐谷

J R中央線「阿佐ヶ谷」駅徒歩9分

◆エアコン

◆洗濯機置場(バルコニー)

号室	賃料	礼金	面積	入居日

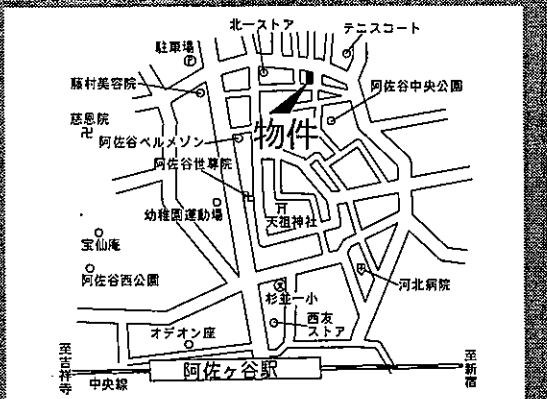
■物件概要

所在地/東京都杉並区阿佐ヶ谷北  
1-48-10  
構造/鉄筋コンクリート造4階建  
専有面積/12.86㎡~15.87㎡  
竣工/1983年7月

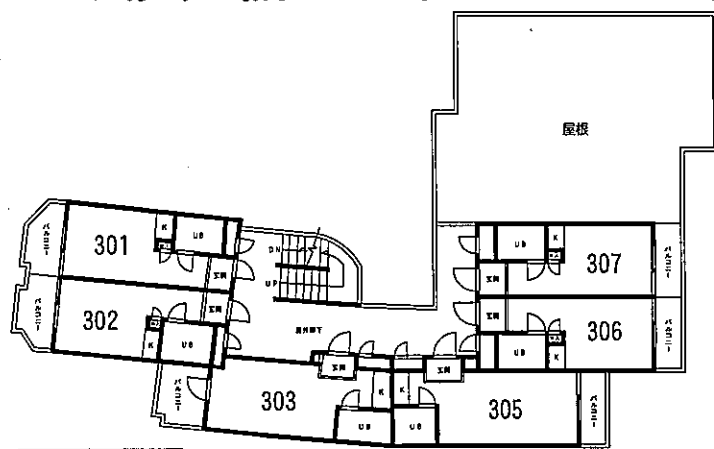
■賃貸条件

敷金: カ月 礼金: カ月  
管理費:  
契約期間: 2年間  
更新料: 新賃料の1ヵ月分

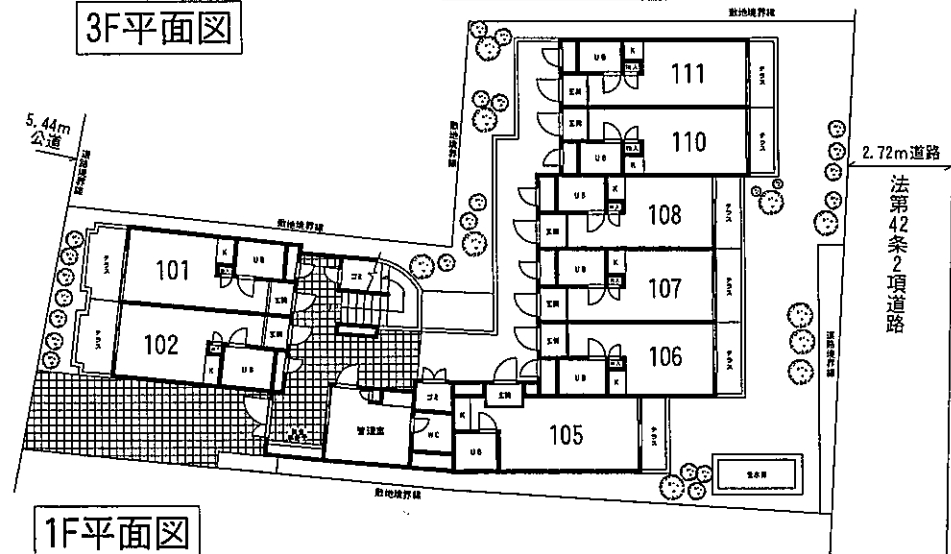
■現地案内図



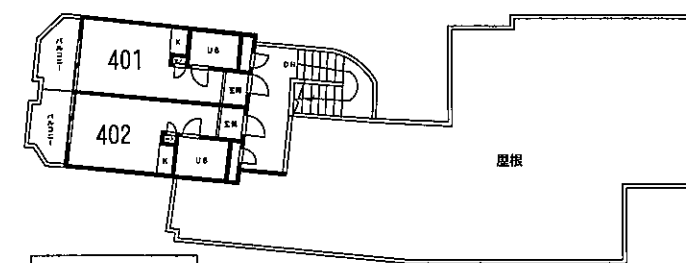
※図面と現況が異なる場合は現況優先とします



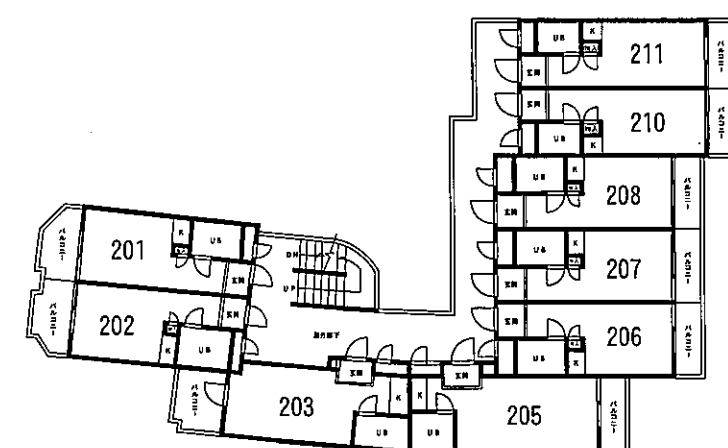
3F平面図



1F平面図



4F平面図



2F平面図

国土交通大臣免許(1)第6912号(社)日本住宅建設産業協会会員  
本社〒151-0053東京都渋谷区代々木3-38-7  
**トータルハウジング株式会社**  
ホームページアドレス <http://www.total-housing.com/>  
上記のアドレスより当社賃貸案内をダウンロード出来ます

お問い合わせ先...新宿賃貸センター  
東京都新宿区新宿3-24-1 三井住友銀行新宿ビル4F  
**03-3226-9981**  
FAX **03-3226-9986**

■取引態様  
■情報公開日  
16.8.28

手数料	手数料		実主		借主	
	手数料	料金の割合	元付	%	交付	%
						100%
						100%

物件番号 06290331-1