

東急田園都市線
『三軒茶屋』駅徒歩3分

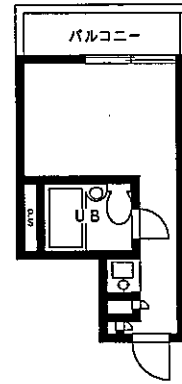
賃貸マンション トップ三軒茶屋第3



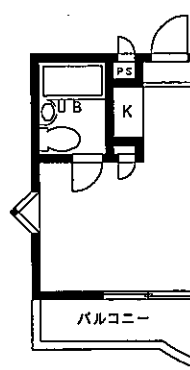
- ◎電気コンロ
- ◎洗濯機置場 (バルコニー)
- ◎ルームエアコン

代表間取

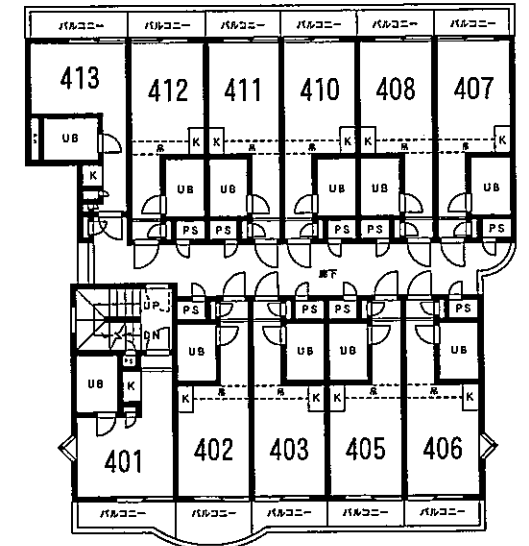
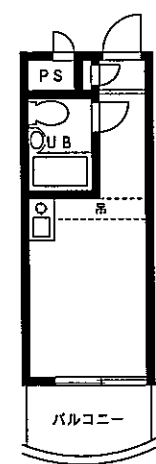
《13.17㎡》



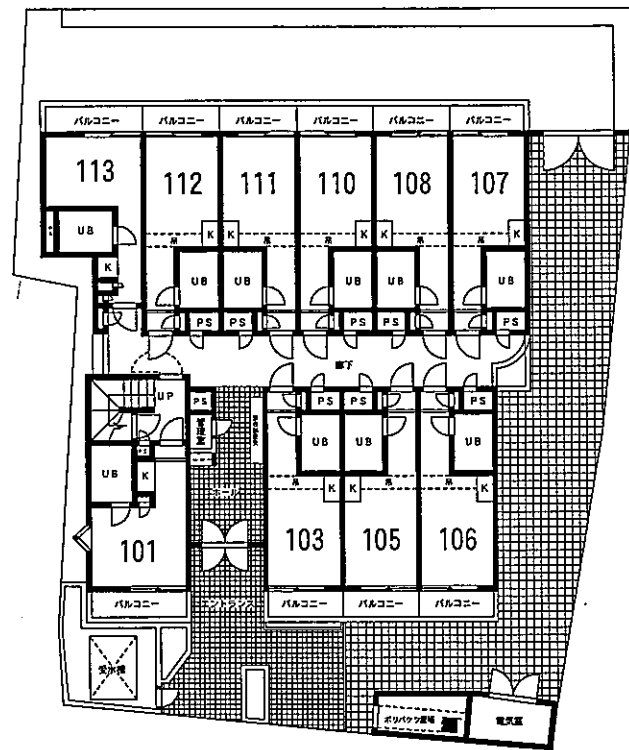
《13.31㎡》



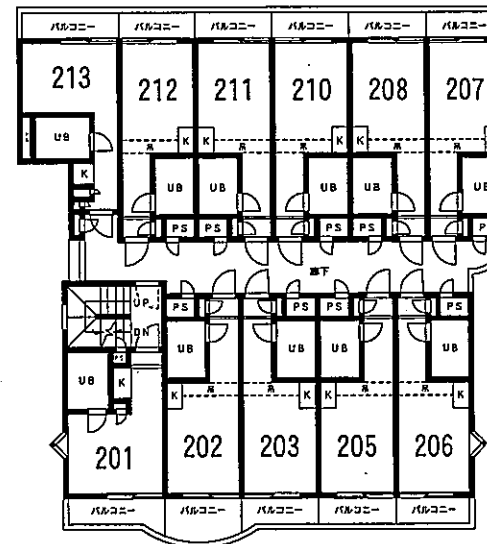
《14.09㎡》



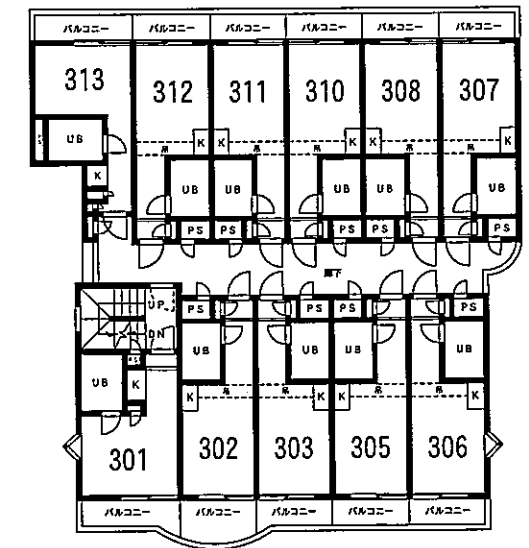
《4階平面図》



《1階平面図》



《2階平面図》



《3階平面図》

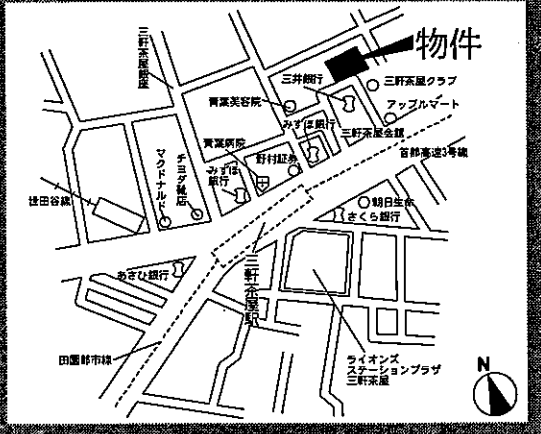
物件概要

所在地/東京都世田谷区太子堂2-14-4
 構造規模/鉄筋コンクリート造4階建
 総戸数/43戸 間取り/ワンルーム
 専有面積/13.17㎡~14.09㎡
 築年月/1984年8月

賃貸条件

礼金: カ月 敷金: カ月
 管理費:
 契約期間:2年間(更新可)
 更新料:新賃料の1ヵ月分
 ※解約時、敷金償却有り

現地案内図



※図面と現況が異なる場合は現況優先とします。



国土交通大臣免許(1)第5912号
 (社)日本住宅建設産業協会会員 首都圏不動産公正取引協議会加盟
トータルハウジング 株式会社
 本社:〒105-0011 東京都港区芝公園2丁目4番1号
 秀和芝パークビルA館7階 TEL 03-6822-9410(直通)
www.total-housing.com

お問い合わせ先...新宿賃貸センター
 東京都新宿区新宿3-24-1 三井住友銀行新宿ビル4階
TEL 03-3226-9980
FAX 03-3226-9986

■取引態様
 ■情報公開日
 18.2.21

手数料	手数料の割合	貸主	%	備注	100%
	手数料の割合	借主	%	交付	100%
物件番号					06622592-1