

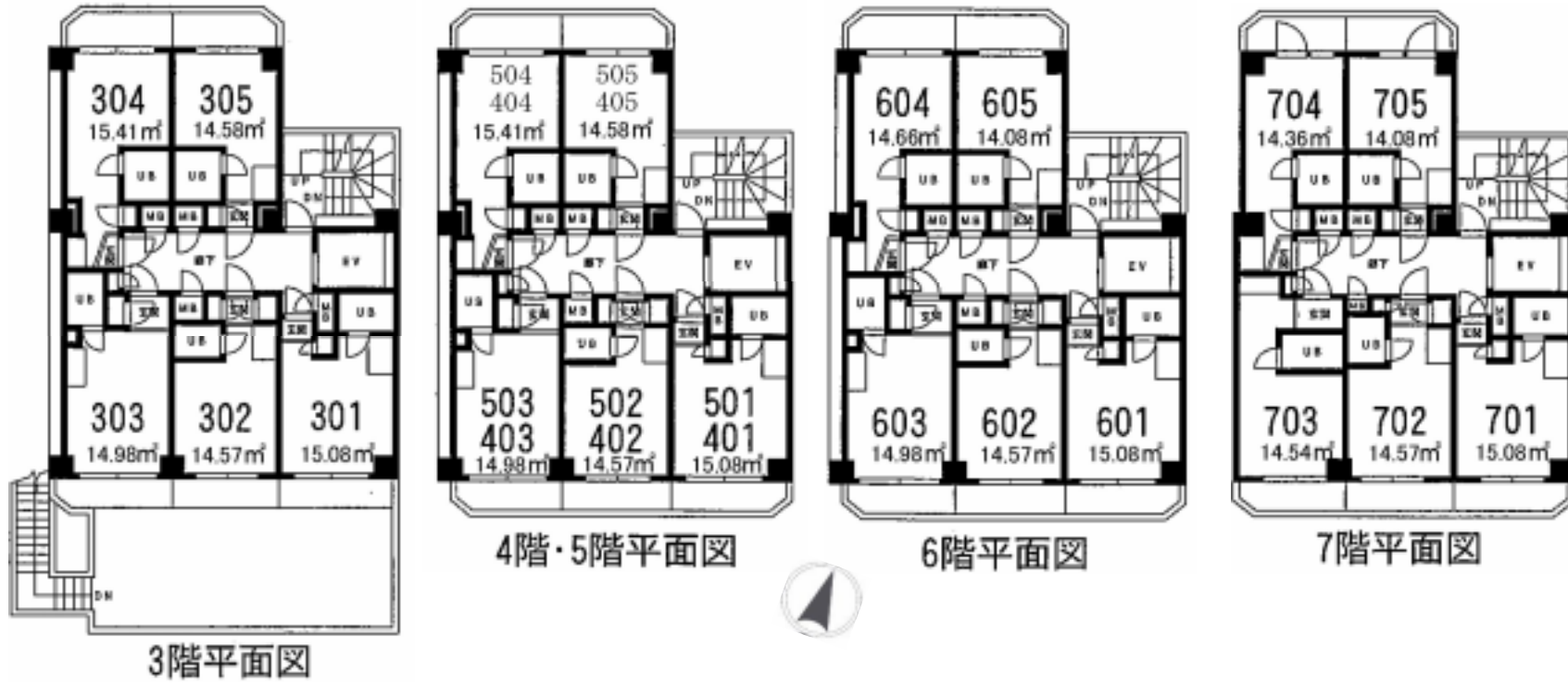
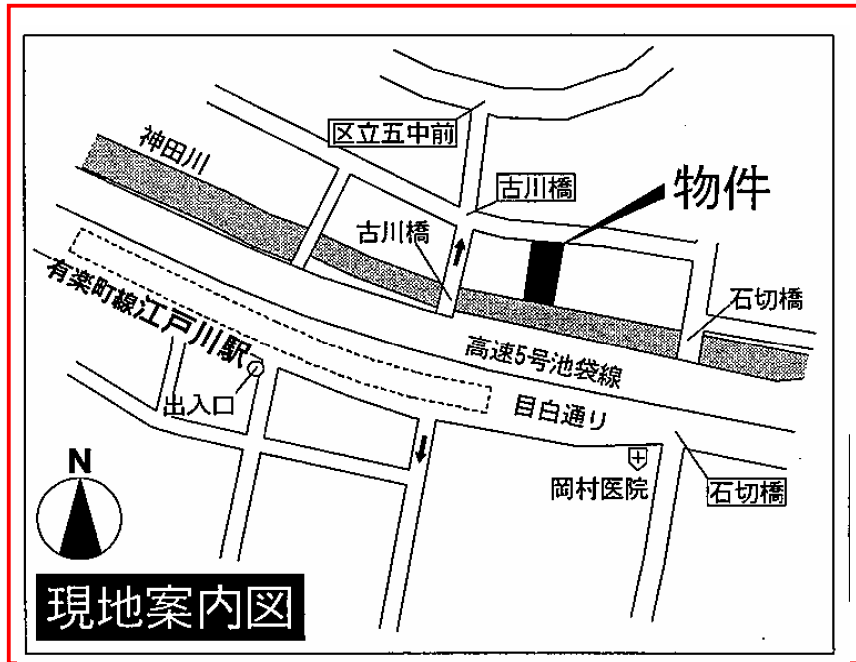
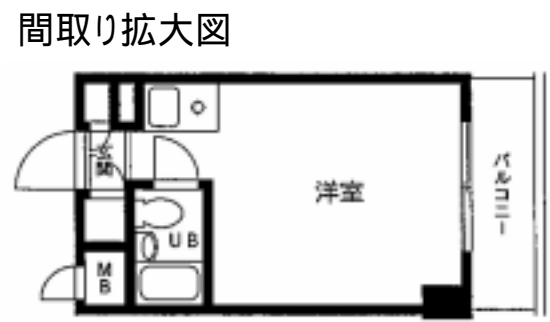
賃貸マンション トップ江戸川橋

東京外有楽町線「江戸川橋」駅徒歩 3分 USEN

【物件概要】
 所在地/ 文京区水道2-6-3
 築年月/ 1984年11月
 構造・規模/ RC造 7階

【賃貸条件】
 礼金/ 部屋別 敷金/ 部屋別
 管理費/ 8,000円
 契約期間/ 2年間(更新可)
 更新料/ 新賃料の1ヶ月分

- 【設備】**
- ・エアコン
 - ・電熱コンロ
 - ・洗濯機置場 (バルコニー)



※間取りが実際と異なる場合は現況優先とさせていただきます。

国土交通大臣免許(2)第6814号 (社)日本住宅建設産業協会会員 首都圏不動産公正取引協議会加盟

トータルハウジングセンター お茶の水

気軽に話せる賃貸コンサルタント 101-0062 東京都千代田区神田駿河台2-1-18お茶の水廣田ビル2F

TEL 03-5217-3611 FAX 03-5281-3855

総合地所株式会社

www.sohgohreal.co.jp

メールでコンサルタントと気軽に部屋探し

ochanomizu@sohgohreal.co.jp

■手数料

| | | | | |
|----------|----|---|----|-------|
| 手数料負担の割合 | 貸主 | % | 借主 | 100 % |
| 手数料配分の割合 | 元付 | % | 客付 | 100 % |

■取引態様 / ■情報開示日 /

東京都内の賃貸情報満載

千代田区、中央区、港区、文京区、台東区、墨田区、江東区、品川区、大田区、北区、荒川区、葛飾区、江戸川区、千葉県市川市、千葉県浦安市