



賃貸マンション トップ成城学園第2

小田急線「成城学園前」駅徒歩2分

- 電熱コンロ
- 洗濯機置場(バルコニー)
- ミニ冷蔵庫付
- 全室エアコン付

物件概要

所在地／東京都世田谷区成城2-38-3
 構造／鉄筋コンクリート造5階建
 築年月／1984年11月
 面積／14.03m²～14.30m²

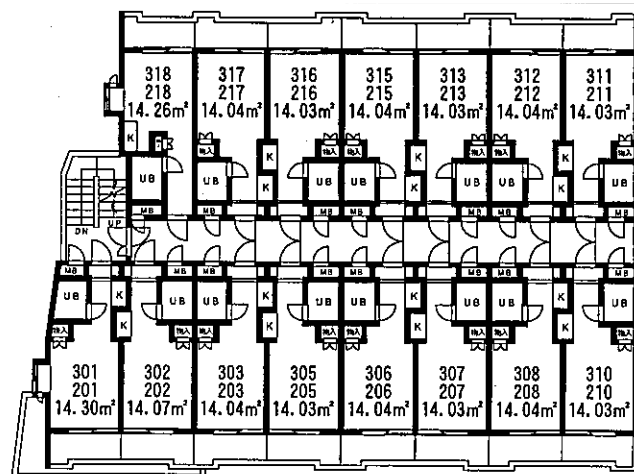
賃貸条件

管理費 無
 契約期間 2年間
 更新料 新賃料の1ヵ月分
 礼金 敷金
 解約時、敷金償却あり

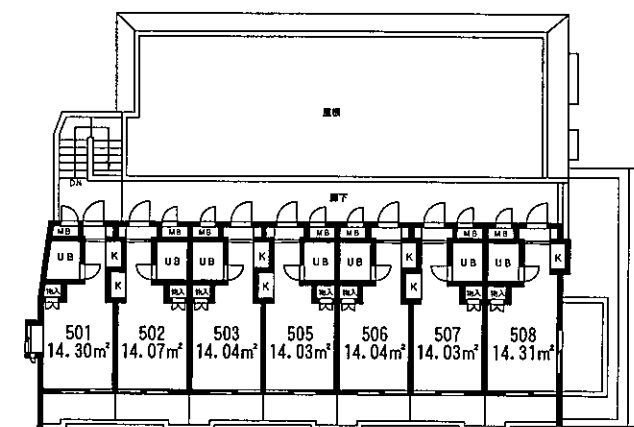
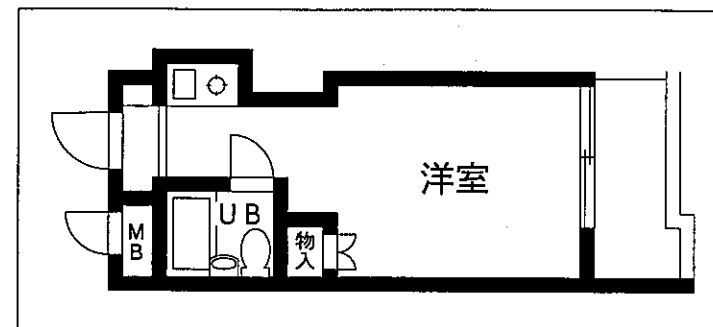
現地案内図



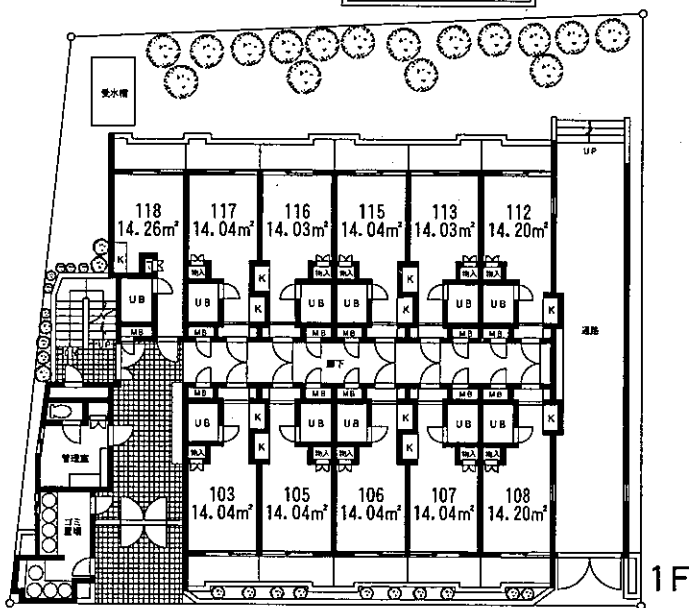
※図面と現況が異なる場合、現況優先とします。



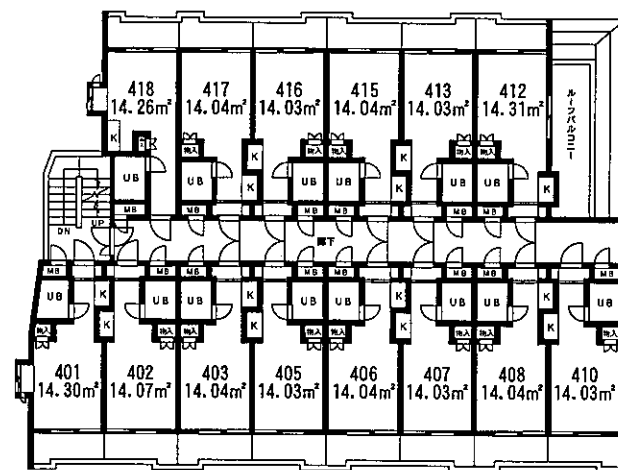
2F・3F



5F



8m公道



4F

国土交通大臣免許(1)第6912号 (社)日本住宅建設産業協会会員
 本社〒151-0053東京都渋谷区代々木3-38-7
トータルハウジング株式会社
 ホームページアドレス <http://www.total-housing.com/>
 上記のアドレスより当社賃貸図面をダウンロード出来ます

お問い合わせ先・新宿賃貸センター
 東京都新宿区新宿3-24-1 三井住友銀行新宿ビル4F
☎ 03-3226-9981
FAX 03-3226-9986

■取引態様
 代理
 ■情報公開日
 17.3.11

■手数料

手数料負担の割合	貸主	%	借主	100%
手数料配分の割合	元付	%	客付	100%