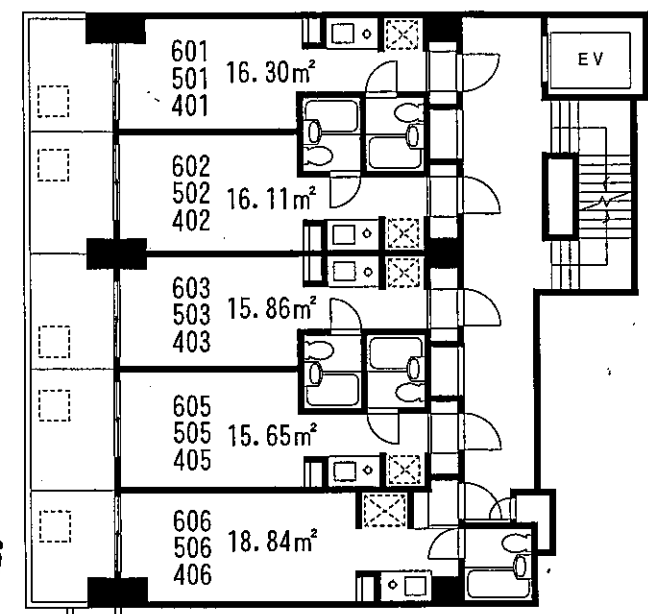




# 賃貸マンション TOP 吉祥寺第2

JR中央線「吉祥寺」駅徒歩4分  
京王井の頭線

号室	賃料	礼金	入居日

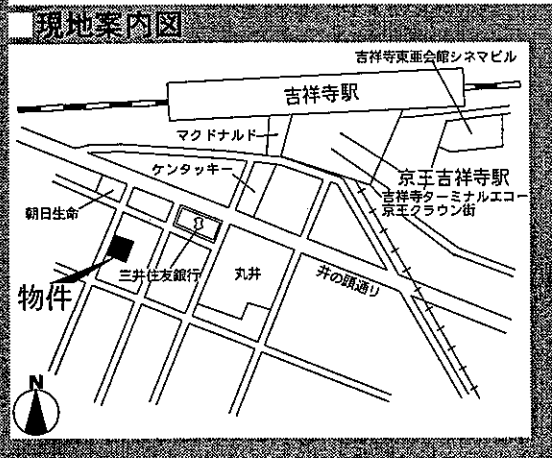


《4・5・6階平面図》

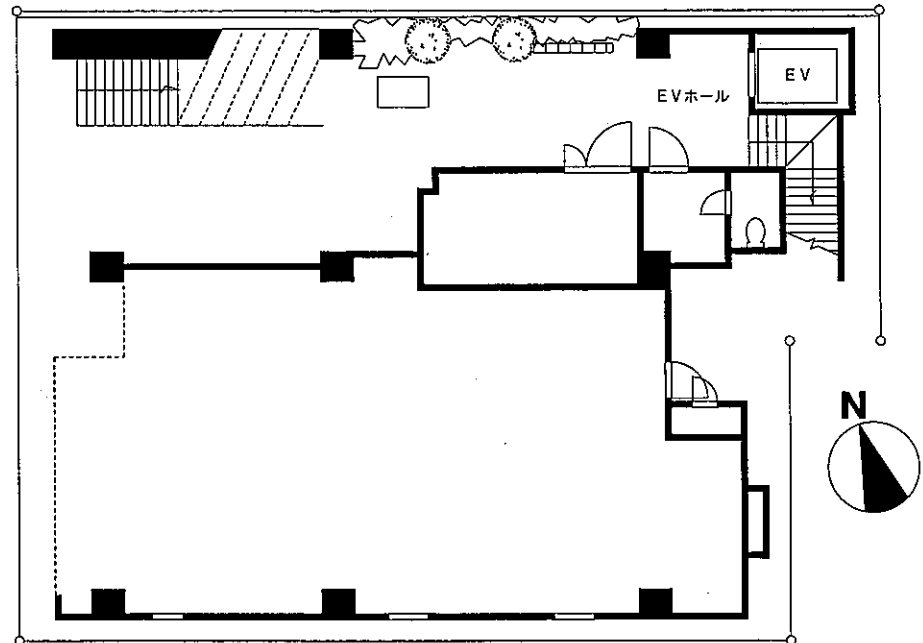
- ◎エレベーター ◎エアコン
- ◎ミニキッチン ◎室内洗濯機置場

**物件概要**  
所在地／東京都武蔵野市吉祥寺南町  
1-9-10  
構造／RC造6階建(1・2F店舗)  
竣工／1987年1月

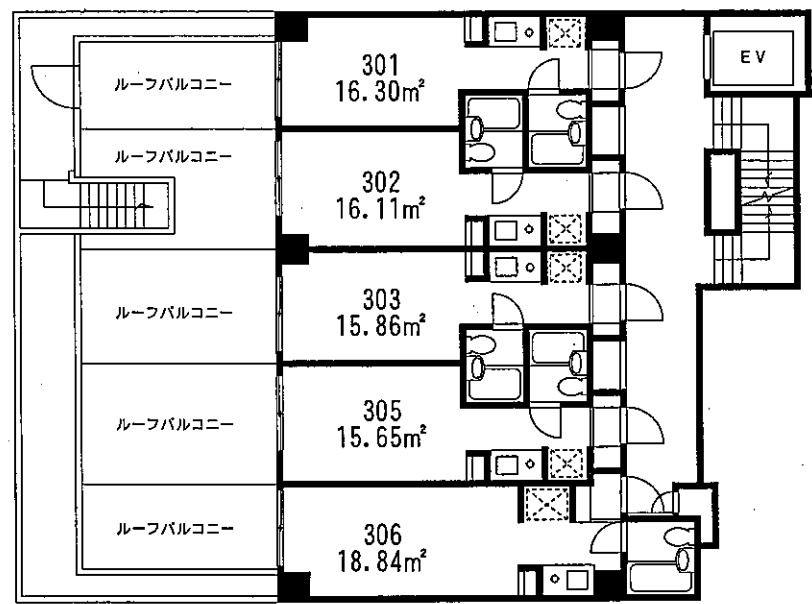
**賃貸条件**  
敷金：ヵ月 礼金：ヵ月  
契約期間：2年間  
更新料：新賃料の1ヵ月分



※図面と現況が異なる場合は現況優先とします



《配置図・1階平面図》



《3階平面図》

国土交通大臣免許(1)第6912号 (社)日本住宅建設産業協会会員  
本社〒151-0053東京都渋谷区代々木3-38-7

## トータルハウジング株式会社

ホームページアドレス <http://www.total-housing.com/>  
上記のアドレスより当社賃貸図面をダウンロード出来ます

お問い合わせ先・・・新宿賃貸センター  
東京都新宿区新宿3-24-1 三井住友銀行新宿ビル4F  
☎ 03-3226-9981  
FAX 03-3226-9986

■取引態様  
■情報公開日 16.10.7

手数料	手数料の割合	貸主	%	借主	100%
	手数料配分の割合	元付	%	寄付	100%

物件番号 06301234-3