

賃貸マンション TOP MANSION三軒茶屋第4

東急新玉川線 三軒茶屋 駅下車徒歩10分

《物件概要》

所在地：東京都世田谷区三軒茶屋2-45-8
 構造・規模：鉄筋コンクリート造5階建
 総戸数：53戸
 間取り：ワンルーム
 専有面積：15.70㎡～16.45㎡
 築年月：1985年10月

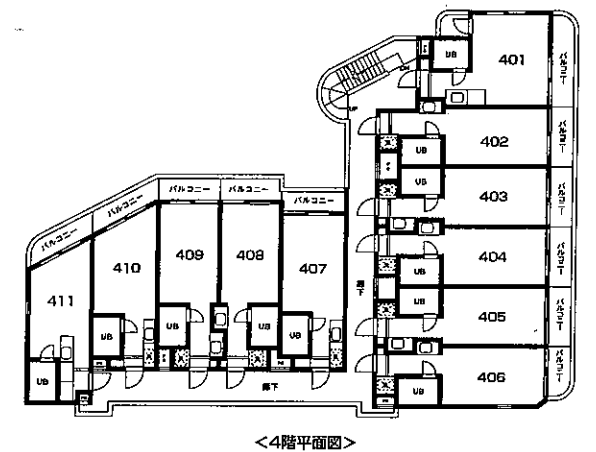
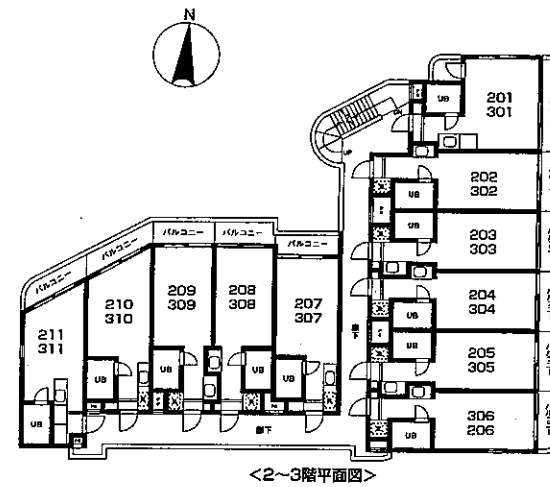
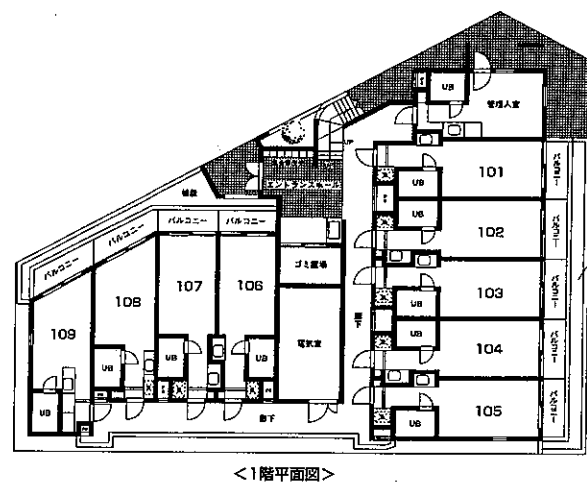
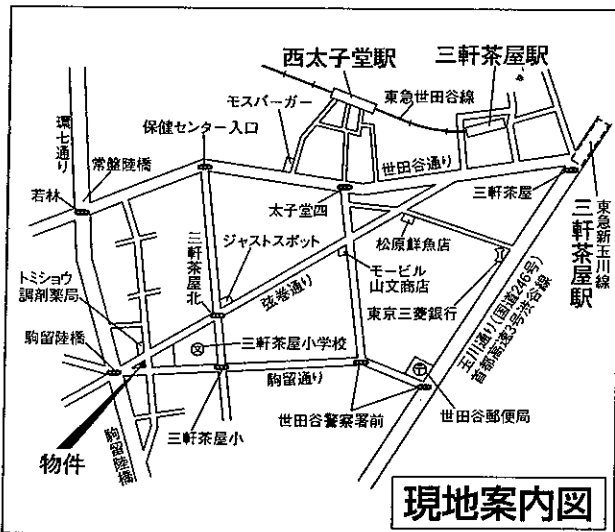
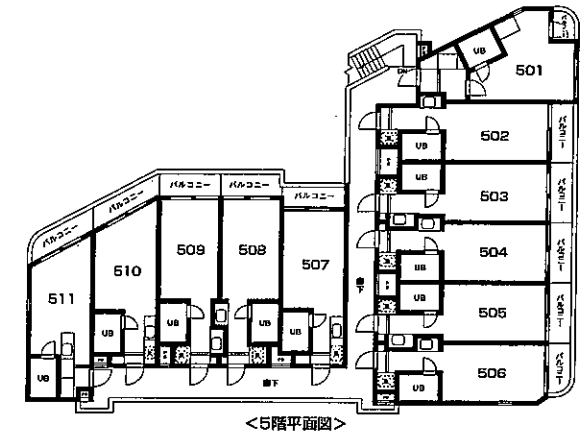
《賃貸条件》

礼金：2ヵ月 敷金：2ヵ月
 管理費：6,200円
 契約期間：2年間
 更新可(更新料は新賃料の1ヵ月分)
 別途当社の火災保険に加入して頂きます

号室・タイプ	501	502	503	504	505	506	507	508	509	510	511
5階 専有面積	16.45㎡	16.07㎡	16.00㎡	16.01㎡	16.00㎡	15.64㎡	15.96㎡	15.86㎡	15.94㎡	15.91㎡	16.08㎡
号室・タイプ	401	402	403	404	405	406	407	408	409	410	411
4階 専有面積	15.70㎡	16.07㎡	16.00㎡	16.01㎡	16.00㎡	15.64㎡	15.96㎡	15.86㎡	15.94㎡	15.91㎡	16.08㎡
号室・タイプ	301	302	303	304	305	306	307	308	309	310	311
3階 専有面積	15.70㎡	16.07㎡	16.00㎡	16.01㎡	16.00㎡	15.80㎡	15.96㎡	15.86㎡	15.94㎡	15.91㎡	16.08㎡
号室・タイプ	201	202	203	204	205	206	207	208	209	210	211
2階 専有面積	15.70㎡	16.07㎡	16.00㎡	16.01㎡	16.00㎡	15.80㎡	15.96㎡	15.86㎡	15.94㎡	15.91㎡	16.08㎡
号室・タイプ	101	102	103	104	105	電気室		106	107	108	109
1階 専有面積	管理室	16.07㎡	16.00㎡	16.01㎡	16.00㎡	15.80㎡		15.86㎡	15.94㎡	15.91㎡	16.08㎡

《設備概要》

- ◆電気コンロ
- ◆洗濯機置場
- ◆ルームエアコン



国土交通大臣免許(1)第6912号(社)日本住宅建設産業協会会員
 本社〒151-0053東京都渋谷区代々木3-38-7

トータルハウジング株式会社
 ホームページアドレス <http://www.total-housing.com/>
 上記のアドレスより当社賃貸案内をダウンロード出来ます

お問い合わせ先…新宿賃貸センター

東京都新宿区新宿3-24-1 三井住友銀行新宿ビル4F
 TEL 03-3226-9980
 FAX 03-3226-9986

手数料	手取料	保証料	100%
手数料	手数料	手数料	100%