

東急田園都市線  
『二子玉川』駅徒歩8分

# 賃貸マンション トップ二子玉川第3

**TOP  
MANSION  
series**

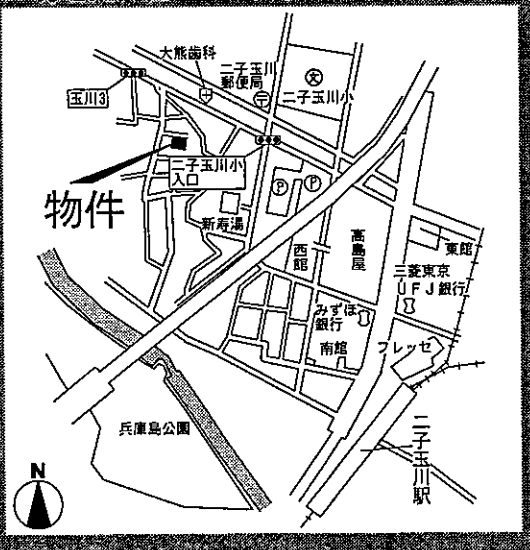
**物件概要**

所在地/東京都世田谷区玉川3-33-7  
構造規模/鉄筋コンクリート造  
総戸数/24戸  
築年月/1986年1月

**賃貸条件**

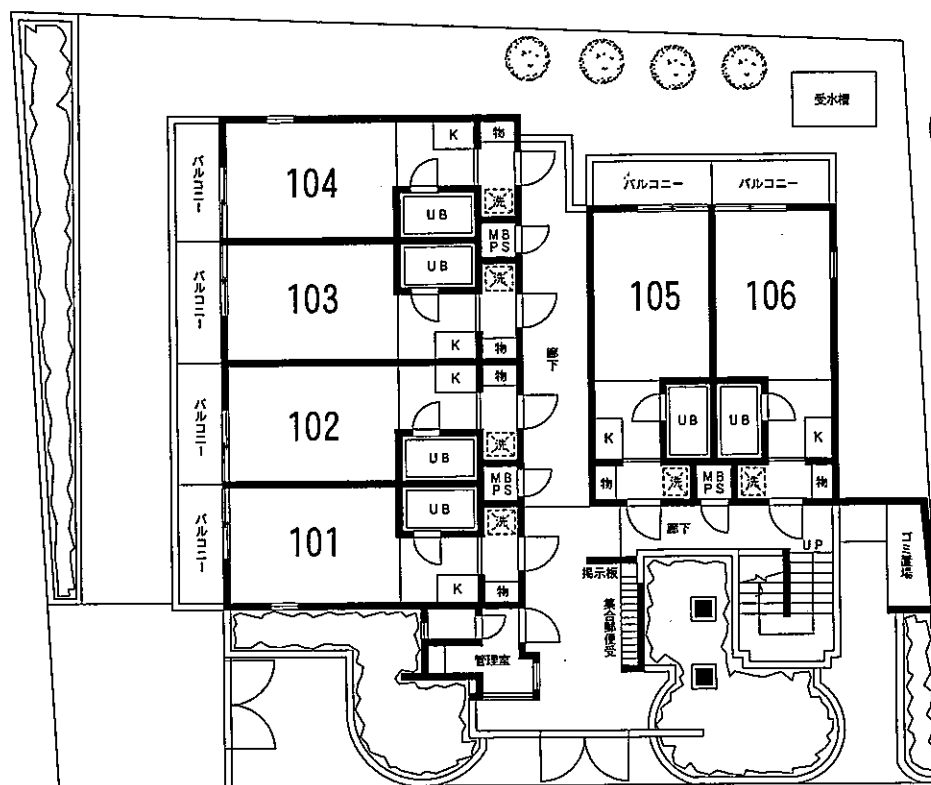
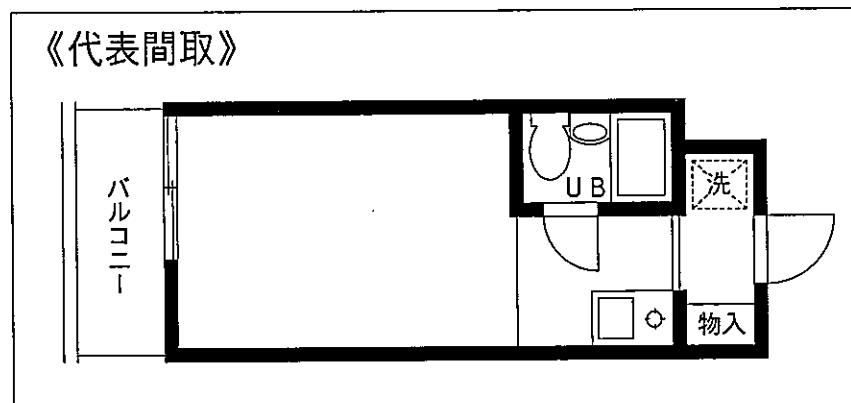
礼金 ヶ月 敷金 ヶ月  
ワンルーム 16.00㎡~16.01㎡  
電熱コンロ・エアコン

**現地案内図**

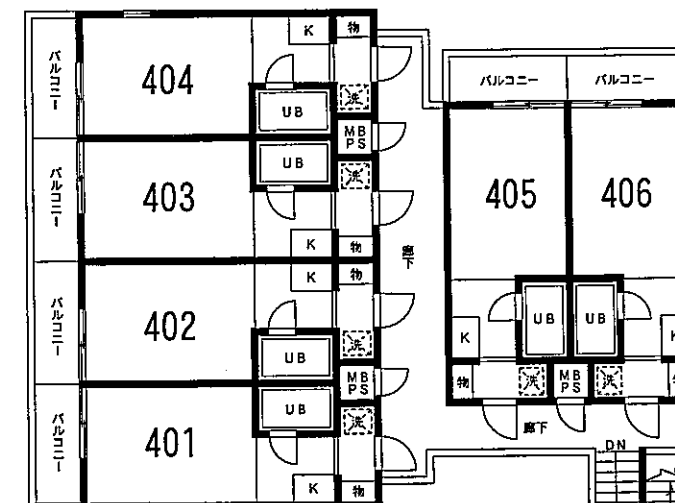


※図面と現況が異なる場合は現況優先とします。

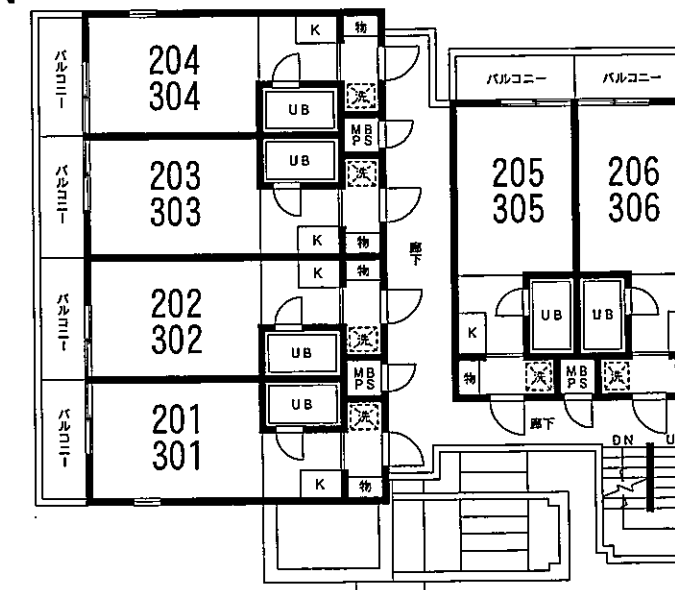
《代表間取》



《1階平面図》



《4階平面図》



《2~3階平面図》



国土交通大臣免許(1)第6912号  
(社)日本住宅建設産業協会会員 首都圏不動産公正取引協議会加盟  
**トータルハウジング 株式会社**  
本社: 千105-0011 東京都港区芝公園2丁目4番1号  
秀和芝パークビルA館7階 TEL 03-6822-9410(直通)  
[www.total-housing.com](http://www.total-housing.com)

お問い合わせ先...新宿賃貸センター  
東京都新宿区新宿3-24-1 三井住友銀行新宿ビル4階  
**TEL 03-3226-9980**  
**FAX 03-3226-9986**

■取引態様

■情報公開日

18.2.21

手数料	手数料負担の割合	貸主	%	借主	100%
	手数料配分の割合	元付	%	寄付	100%

物件番号 06622593-1