

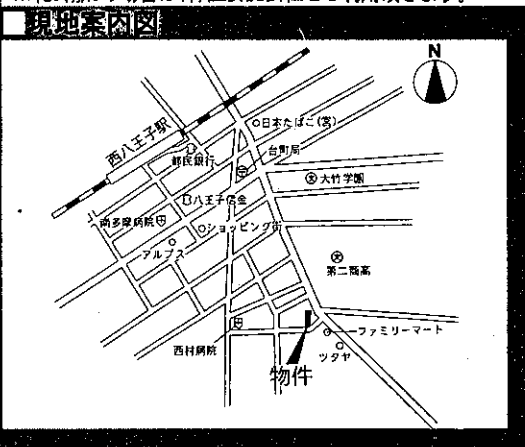


賃貸マンショントップ 西八王子 JR中央線「西八王子」駅徒歩8分

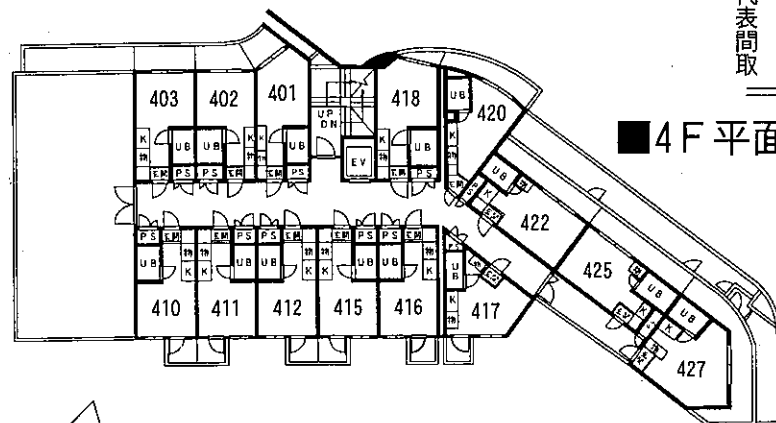
- ◎エレベーター
- ◎エアコン
- ◎オートロック
- ◎1Fランドリールーム

物件概要
 所在地/東京都八王子市散田町1-7-3
 構造/鉄筋コンクリート造5階建
 完成/1986年3月
 設備/オートロック・エアコン
 専有面積/14.71m²~18m²

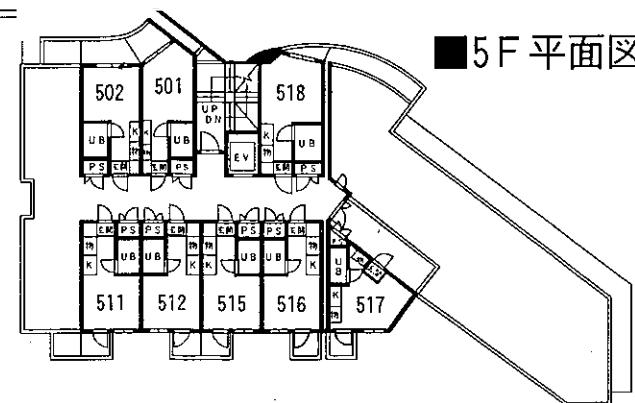
賃貸条件
 敷金:2ヵ月 礼金:
 契約期間:2年間
 更新料:新賃料の1ヵ月分
 ※礼0、敷0の場合は、保証委託会社をご利用頂きます。



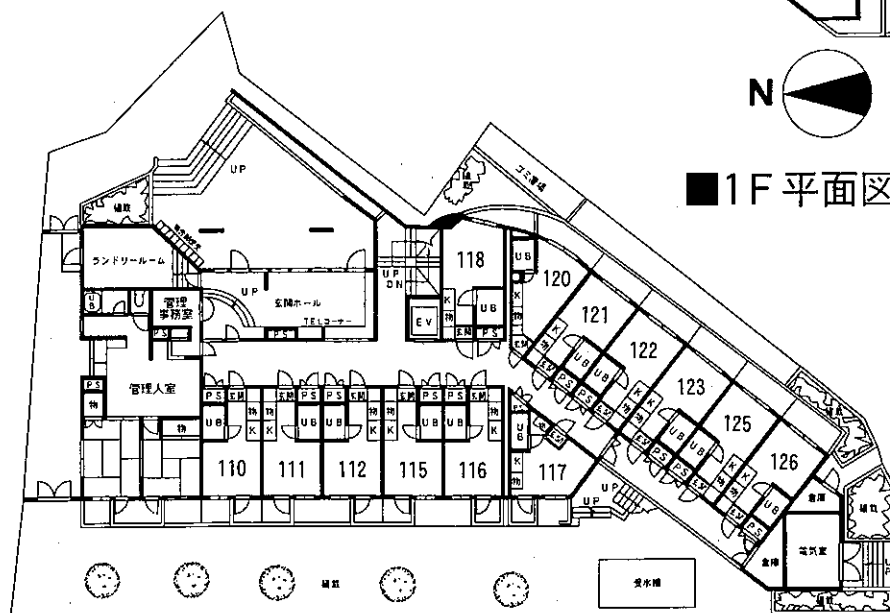
※図面と現況が異なる場合は現況優先とします。



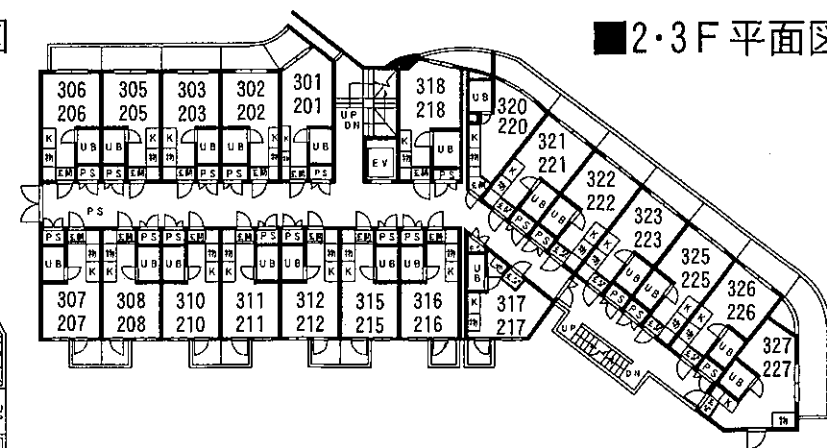
■4F 平面図



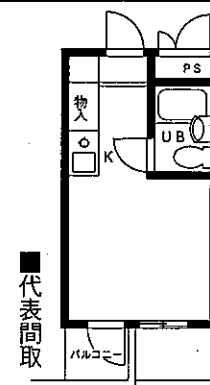
■5F 平面図



■1F 平面図



■2・3F 平面図



■代表間取



国土交通大臣免許(2)第6314号 (社)日本住宅建設産業協会会員 首都圏不動産公正取引協議会加盟

トウホクリアルエースター 新宿

気軽に訪れる賃貸コンサルタント 160-0022 東京都新宿区新宿3-24-1 三井住友銀行新宿ビル4F

お電話で気軽にコンサルタントとお部屋探し

自宅に資料が届いて、お部屋で気楽に部屋探し

総合地所株式会社

www.sohgohreal.co.jp

メールでコンサルタントと気軽に部屋探し

TEL 03-3226-9981

FAX 03-3226-9986

shinjuku@sohgohreal.co.jp

東京都内の賃貸情報掲載
 新宿区、渋谷区、目黒区、世田谷区、
 練馬区、中野区、杉並区、豊島区、
 三軒市、武蔵野市、小金井市、国分寺市
 立川市、八王子市、調布市、府中市、世田谷区



■手数料

手数料負担の割合	貸主	%	借主	100 %
手数料配分の割合	元付	%	客付	100 %

■取引態様/
 ■情報開示日/