

# 賃貸マンション トップ新宿第3

西武新宿線  
「下落合」駅  
徒歩8分

## 【物件概要】

所在地／新宿区中落合2-23-14  
構造／壁式鉄筋コンクリート造3階建  
施工年／1986年3月

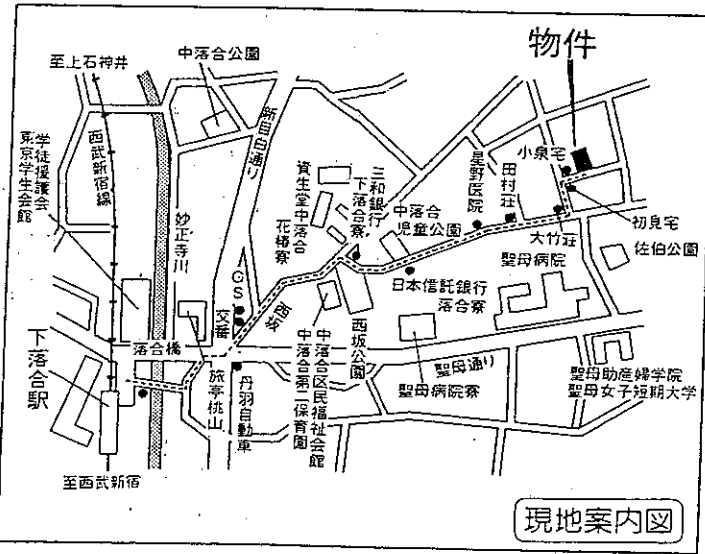
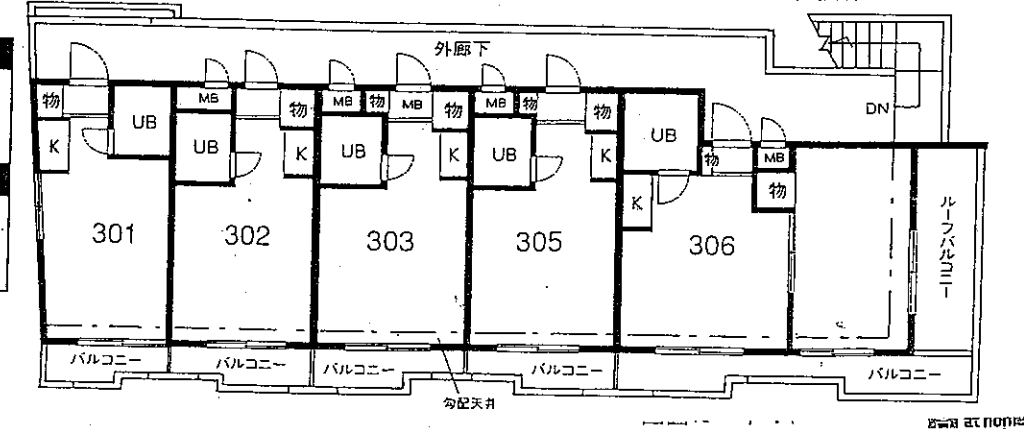
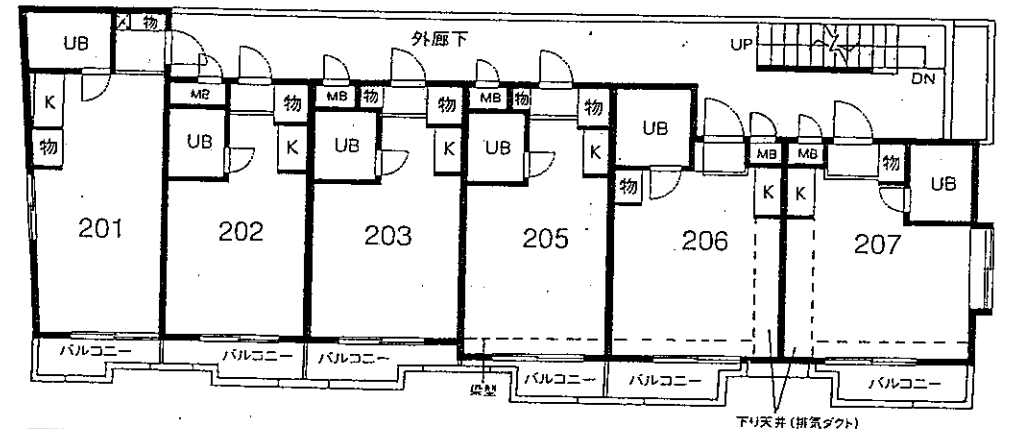
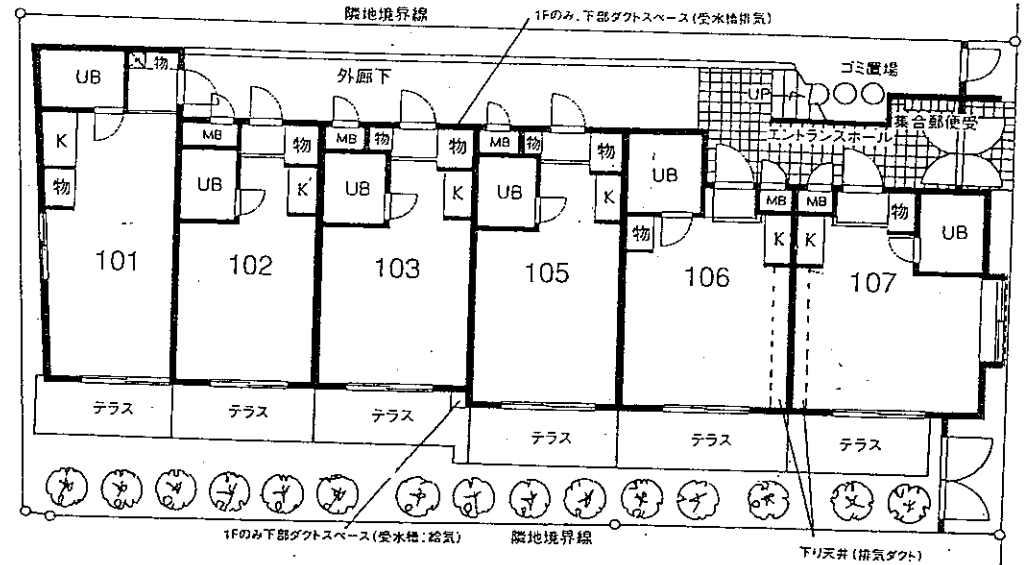
## 【賃貸条件】

礼金2ヵ月・敷金2ヵ月  
管理費 7,000円

## 【設備】

- ◆ルームエアコン
- ◆BSアンテナ
- ◆ガスコンロ

〈凡例〉  
 ○=バルコニー  
 ⊕=ルーフバルコニー  
 ⊕=テラス  
 K=キッチン  
 物=物入れ  
 U.B.=ユニットバス  
 M.B.=メーターボックス



	301	302	303	305	306	
3F	専 13.52 バ 1.90	専 14.42 バ 2.24	専 14.61 バ 2.14	専 14.61 バ 2.14	専 23.20 バ 5.17 ル 5.52	
2F	専 17.85 バ 1.92	専 15.14 バ 2.28	専 15.33 バ 2.17	専 16.20 バ 1.63	専 16.52 バ 1.99	専 15.95 バ 2.22
1F	専 17.85 テ 2.47	専 15.14 テ 2.61	専 15.33 テ 2.61	専 16.20 テ 2.61	専 16.52 テ 2.97	専 15.95 テ 2.38



国土交通大臣免許(1)第5912号(社)日本住宅建設産業協会会員  
 本社〒151-0053東京都渋谷区代々木3-38-7  
**トータルハウジング株式会社**  
 ホームページアドレス <http://www.total-housing.com/>  
 上記のアドレスより当社資料閲覧をダウンロード出来ます

新宿賃貸センター  
 東京都新宿区新宿3-24-1 三井住友銀行新宿ビル4F  
**☎ 03-3226-9981**  
**FAX 03-3226-9986**

取引態様

手数料	家主	%	借主	100%
手数料	元付	%	寄付	100%

情報公開日

物件番号