

貸貸マンション

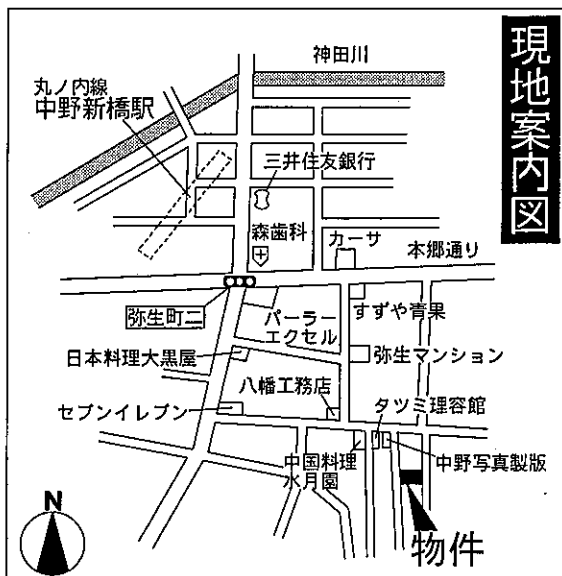
ウィンベル中野新橋

■物件概要

所在地/中野区弥生町1-48-5
 構造/壁式鉄筋コンクリート造
 地上4階建
 竣工/1987年12月

■賃貸条件

敷金: 礼金:
 管理費: 契約期間:2年間
 更新料:新賃料の1ヵ月分
 契約時、メンテナンス代別途必要



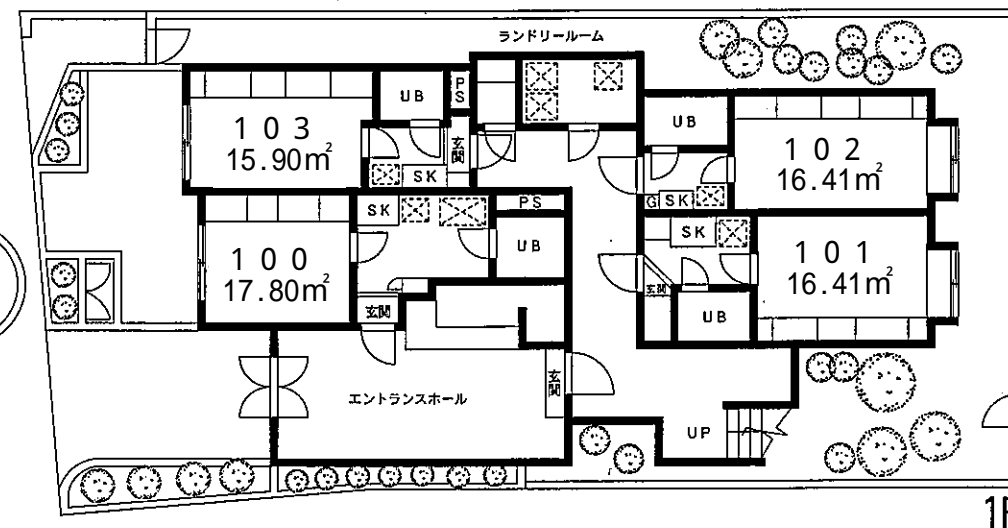
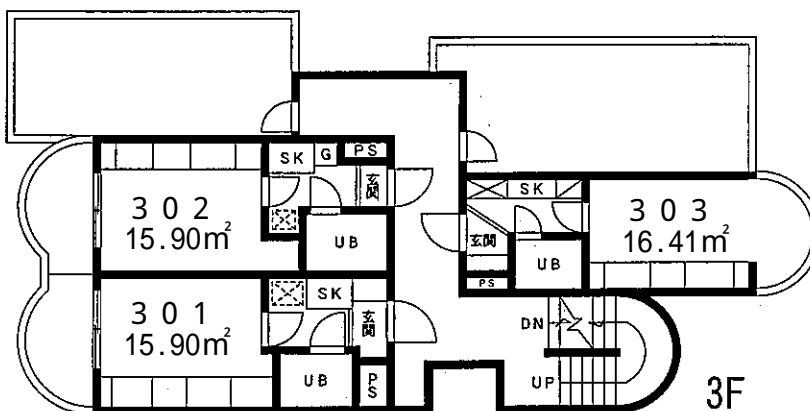
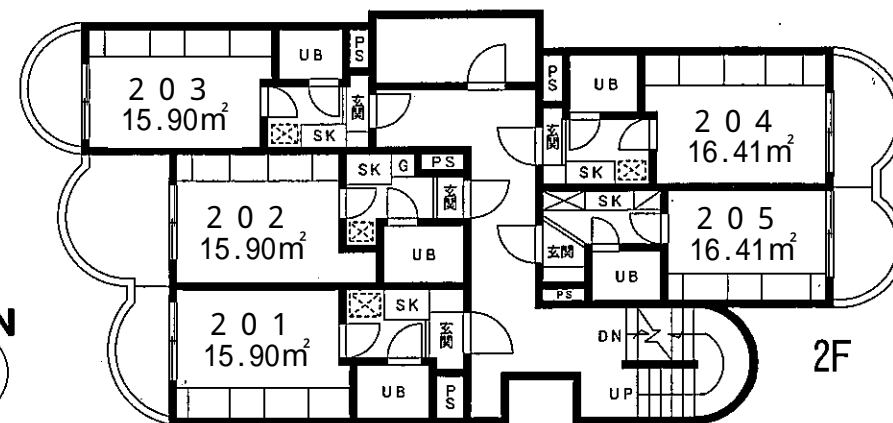
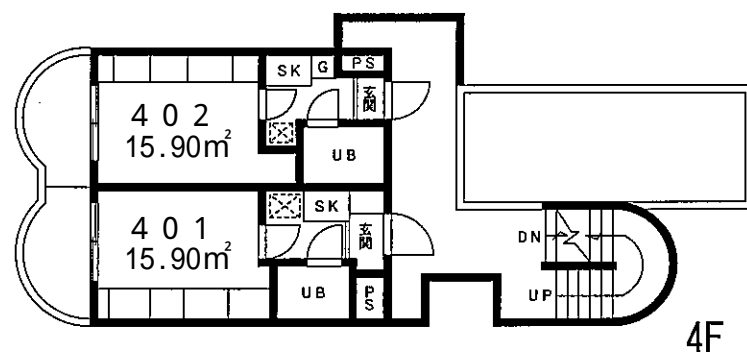
丸ノ内線「中野新橋」駅徒歩7分

●●●●●設備●●●●●

- ◆キッチン ◆給湯 ◆ユニットバス
- ◆収納 ◆収納式ベッド付家具
- ◆エアコン ◆机 ◆クローゼット
- ◆電気コンロ ※冷蔵庫なし

号室	賃料	礼金	面積	入居日

保証委託会社(株式会社リプラス)をご利用頂きます
 契約時 賃料の50% 毎年10000円が必要となります



国土交通大臣免許(1)第6912号 (社)日本住宅建設産業協会会員
 本社〒151-0053東京都渋谷区代々木3-38-7

トータルハウジング株式会社

ホームページアドレス <http://www.total-housing.com/>
 上記のアドレスより当社賃貸図面をダウンロード出来ます

お問い合わせ先・・・新宿賃貸センター

東京都新宿区新宿3-24-1 三井住友銀行新宿ビル4F

☎ 03-3226-9981

F A X 03-3226-9986

■取引態様

■情報公開日

16.10.1

手数料	借主		借主	
	手数料	割合	手数料	割合

物件番号 06300646-1