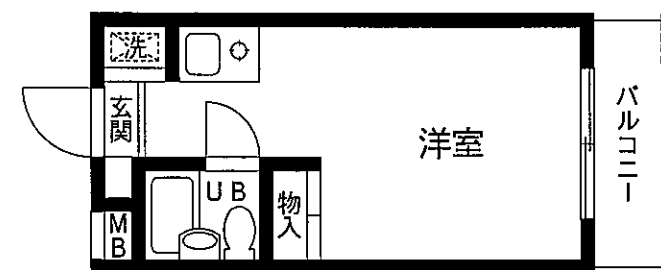


賃貸マンション トップ徳丸

東武東上線「東武練馬」駅徒歩4分

東武東上線「下赤塚」駅徒歩16分
有楽町線「地下鉄赤塚」駅徒歩18分



《面積 16.41㎡～20.46㎡》

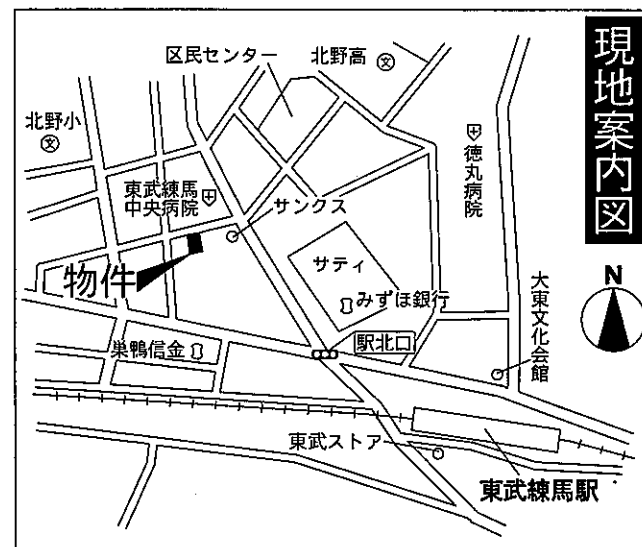
■物件概要

所在地／板橋区徳丸3-18-12
構造／RC造5階建
完成日／1987年3月

内見時はペン-ですが、契約後は鍵対応となります。

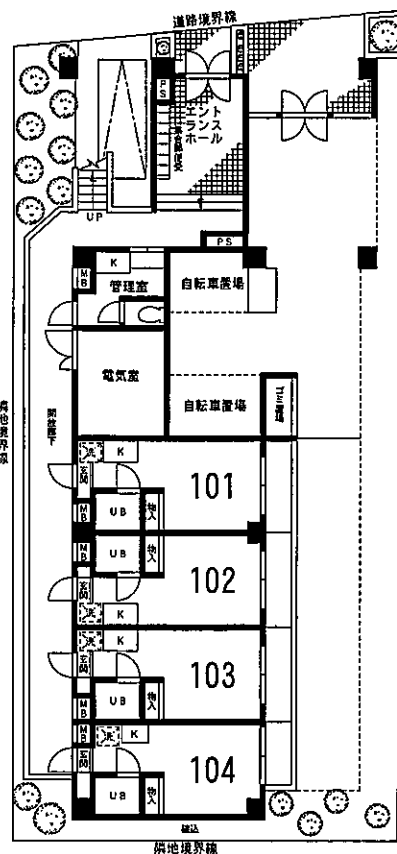
- ◆エアコン
- ◆洗濯機置場(室内)
- ◆駐輪場有

契約期間:2年間
更新料:新賃料の1ヵ月分

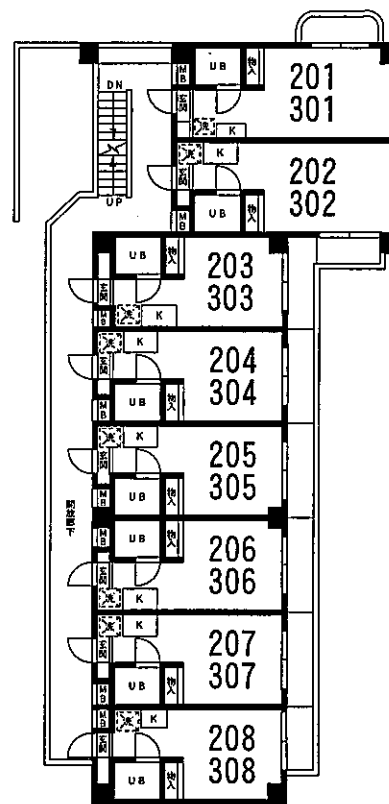


現地案内図

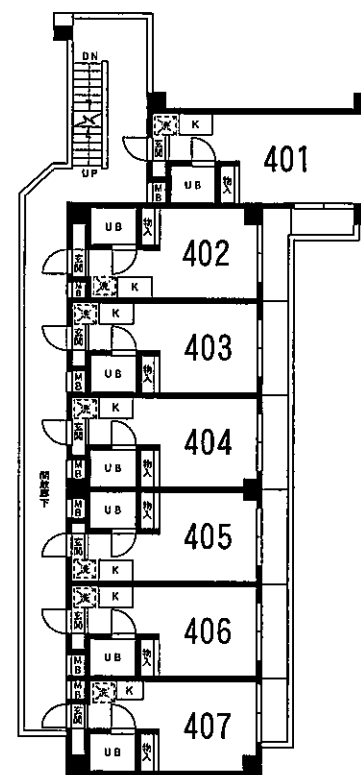
※図面と現況が異なる場合、現況優先とします。



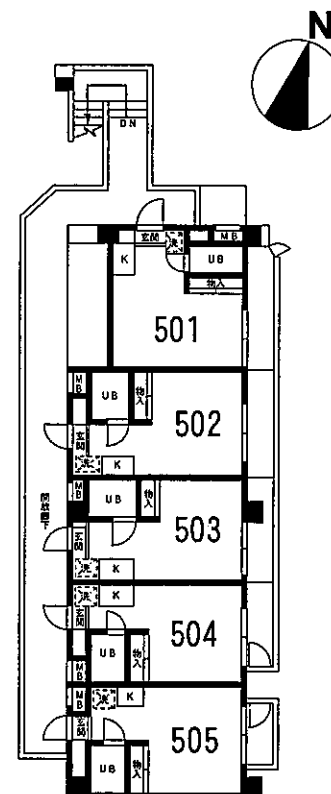
1F



2・3F



4F



5F

国土交通大臣免許(2)第6814号 (社)日本住宅建設産業協会会員 首都圏不動産公正取引協議会加盟

トータルハウジングセンター 新宿

気軽に話せる賃貸コンサルタント 160-0022 東京都新宿区新宿3-24-1 三井住友銀行新宿ビル4F

お電話で気軽にコンサルタントとお部屋探し 自宅に資料が届いて、お部屋で気軽に部屋探し

TEL 03-3226-9981 FAX 03-3226-9986

総合地所株式会社
www.sohgohreal.co.jp

shinjuku@sohgohreal.co.jp

東京都内の賃貸情報満載
豊島区、荒川区、目黒区、世田谷区、練馬区、中野区、杉並区、世田谷区、三鷹市、武蔵野市、小金井市、国分寺市、立川市、八王子市、調布市、府中市、昭島市

■手数料			
手数料負担の割合	家主	%	借主 100 %
手数料配分の割合	元付	%	客付 100 %

■取引態様 / ■情報開示日 /

