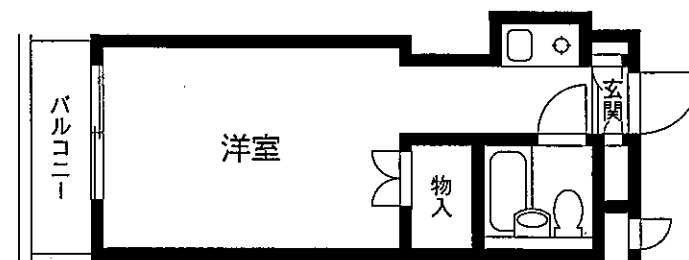


# 賃貸マンション

## トップ成増

東武東上線「成増」駅徒歩11分  
有楽町線「成増」駅徒歩10分



《面積16.00㎡～16.62㎡》

### ■物件概要

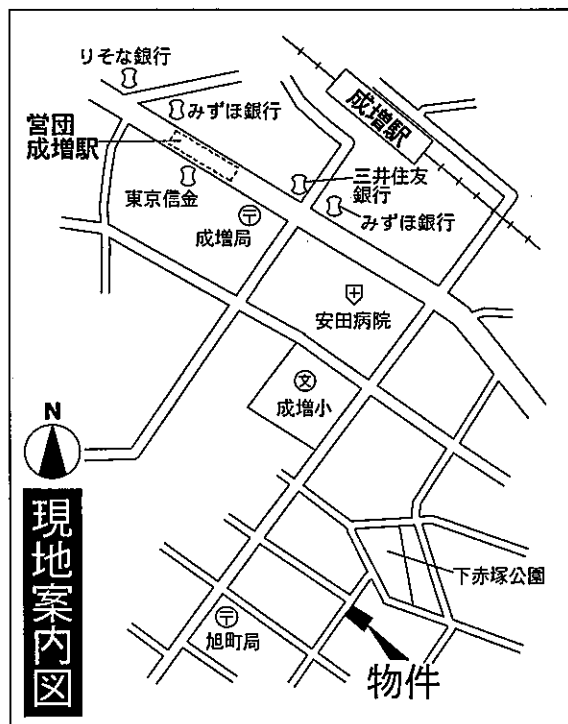
所在地／板橋区赤塚新町3-26-9  
構造／RC造5階建  
完成日／1987年4月

### ■賃貸条件

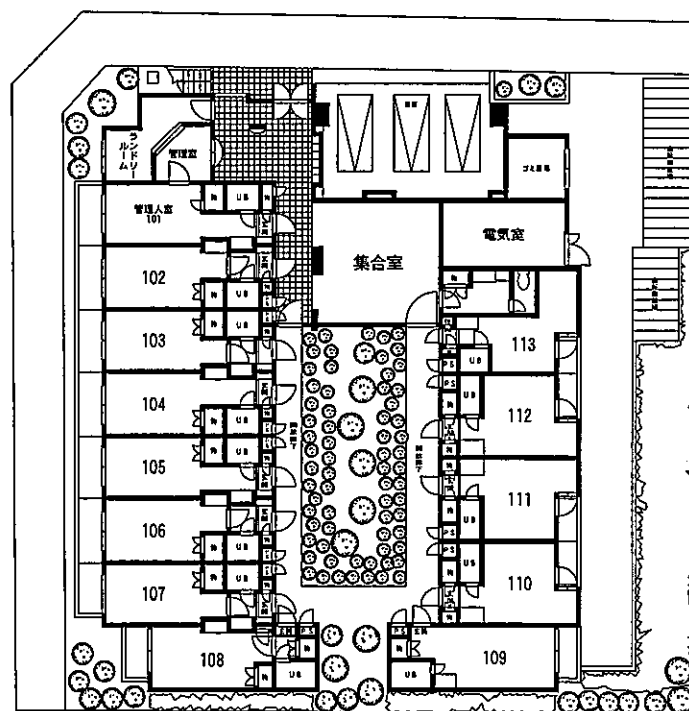
敷金：2ヵ月 礼金：部屋別  
管理費：5,500円 契約期間：2年間  
更新料：新賃料の1ヵ月分

●●設備●●

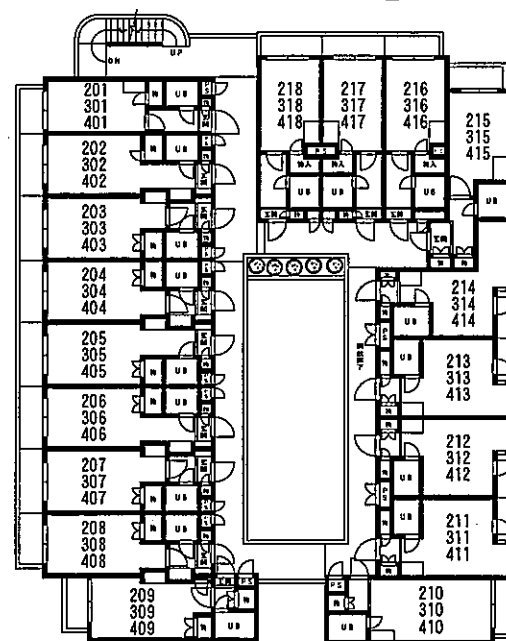
- ◆エアコン
- ◆ランドリールーム
- ◆駐輪場有
- ◆管理人常駐



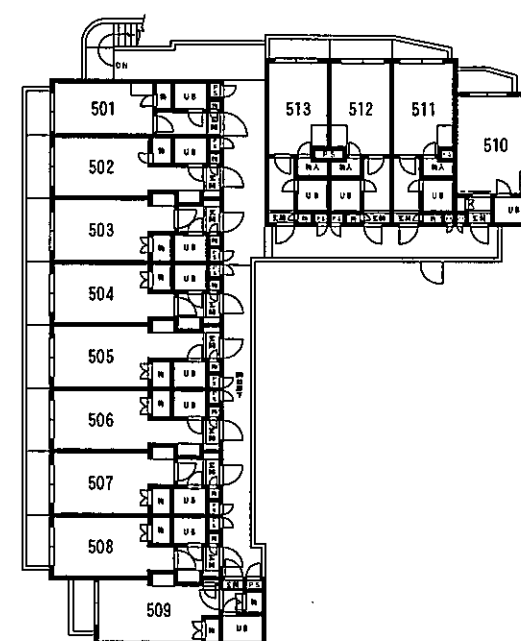
※図面と現況が異なる場合、現況優先とします。



1F



2F~4F



5F



国土交通大臣免許(1)第6912号(社)日本住宅建設産業協会会員  
本社〒151-0053東京都渋谷区代々木3-38-7

**トータルハウジング株式会社**

ホームページアドレス <http://www.total-housing.com/>  
上記のアドレスより当社賃貸案内をダウンロード出来ます

お問い合わせ先・・・新宿賃貸センター

東京都新宿区新宿3-24-1 三井住友銀行新宿ビル4F

☎ **03-3226-9981**

FAX **03-3226-9986**

■取引態様

代理

■情報公開日

16.1.17

手数料	貸主		借主	
	手数料	元付	手数料	元付
手数料の割合	%	%	100%	100%
手数料配分の割合	%	%	100%	100%

物件番号 06211720-3