



# 賃貸マンション TOP 上石神井

西武新宿線 「上石神井」駅徒歩10分

- ◎エアコン ◎ミニ冷蔵庫
- ◎洗濯機置場(バルコニー) **和室6帖**

号室	賃料	礼金	面積	入居日

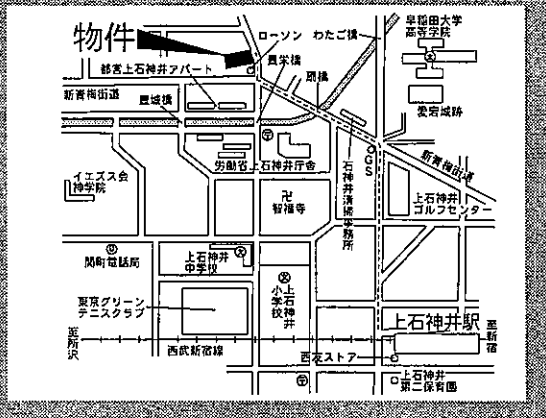
**物件概要**

所在地/東京都練馬区石神井台4-9-40  
 構造/壁式鉄筋コンクリート造  
 陸屋根地上4階建  
 竣工/1986年7月  
 面積/16.97m<sup>2</sup>~21.02m<sup>2</sup>

**賃貸条件**

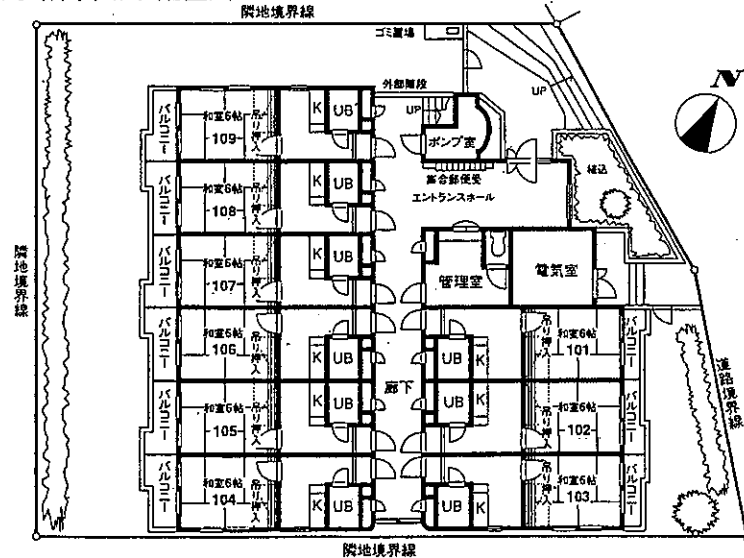
敷金: カ月 礼金: カ月  
 管理費:  
 契約期間: 2年間  
 更新料: 新賃料の1ヵ月分

**現地案内図**

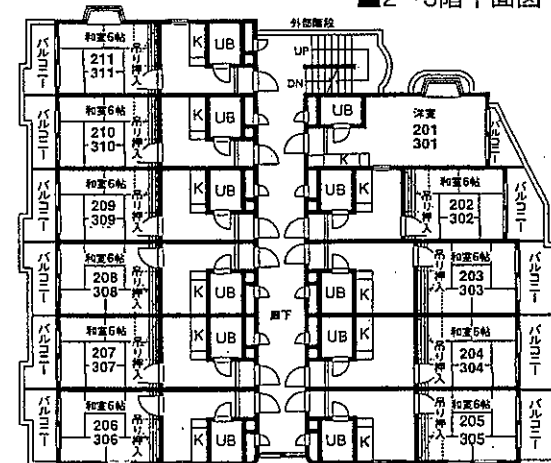


※図面と現況が異なる場合は現況優先とします

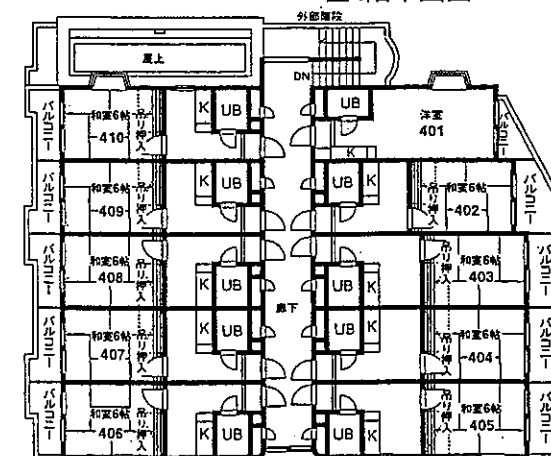
■1階平面図・配置図



■2~3階平面図



■4階平面図



国土交通大臣免許(1)第 6912 号(社)日本住宅建設産業協会会員  
 本社〒151-0053東京都渋谷区代々木3-38-7

**トータルハウジング株式会社**

ホームページアドレス <http://www.total-housing.com/>  
 上記のアドレスより当社賃貸図面をダウンロード出来ます

お問い合わせ先・・・新宿賃貸センター

東京都新宿区新宿3-24-1 三井住友銀行新宿ビル4F

☎ 03-3226-9981

F A X 03-3226-9986

■取引態様

■情報公開日

16.8.28

■手数料

手数料	割合	貸主	%	借主	100%
手数料	割合	元付	%	客付	100%

物件番号 06290330-1