

for Rent MANSION トップ船橋

JR総武線「船橋」駅徒歩 **9** 分
京成線「京成船橋」駅徒歩 **7** 分

エアコン ユニットバス
電気コンロ 給湯
コインランドリー バルコニー

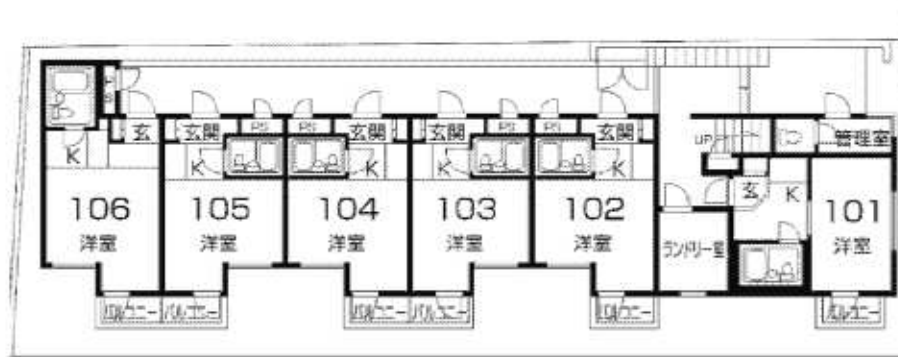
☆サンクス・セブンイレブンまで徒歩2分☆2線2駅利用可☆住環境良好

□物件概要

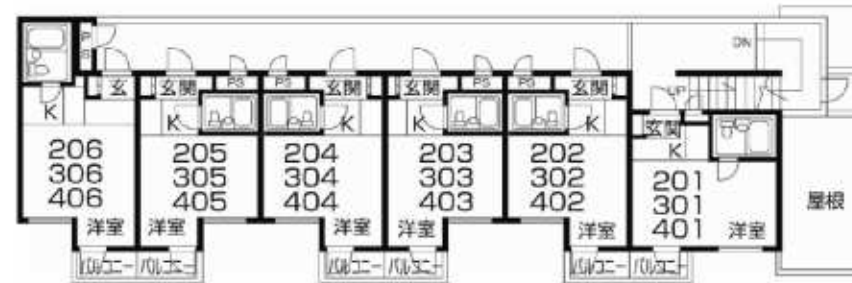
○所在地	千葉県船橋市本町2-17-4
○建物構造	鉄筋コンクリート 造 5階建 29戸
○築年月	1987年2月
○設備	エアコン ユニットバス 電気コンロ 給湯 コインランドリー バルコニー

□賃貸条件

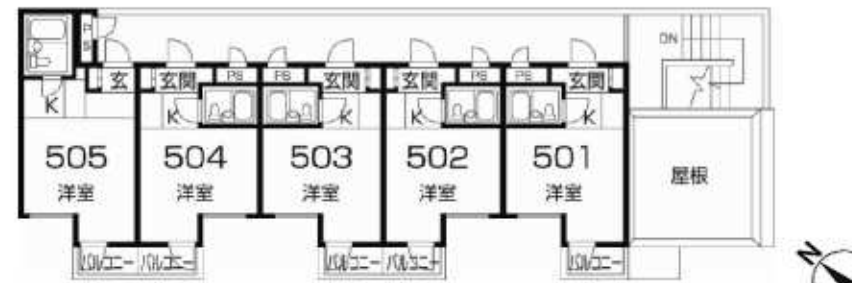
○礼金 / ヶ月	○敷金 / ヶ月	○管理費 / 7,500円
○契約期間 / 2年(更新可)	○更新料 / 新賃料の1ヶ月分	
○備考 / 入居審査有	当社指定家財保険加入義務有(20,000円/2年)	
○連帯保証人不要システム有: 当社指定の保証会社と保証委託契約締結		



▲1F平面図



▲2~4F平面図



▲5F平面図



▲外観



▲室内(イメージ)



▲室内(イメージ)



▲室内(イメージ)



▲室内(イメージ)

※間取りが実際と異なる場合は現況優先とさせていただきます。



we are 総合地所

国土交通大臣免許(2)第6814号 (社)日本住宅建設産業協会会員 (公社)首都圏不動産公正取引協議会加盟

総合地所株式会社 テナント部
〒105-0011 港区芝公園2-4-1 芝パークビルA館7階
【営業時間】 10:00~18:30 【定休日】 水曜日
www.sohgohreal.co.jp

お問い合わせは
TEL. 03-6822-9402
FAX. 03-3433-5430

●客付会社様へ●

■取引形態: 代理
(手数料)

借主	100%	客付	100%
貸主	0%	元付	0%

■広告有効期限