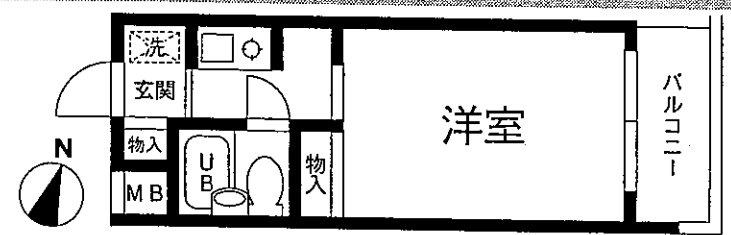


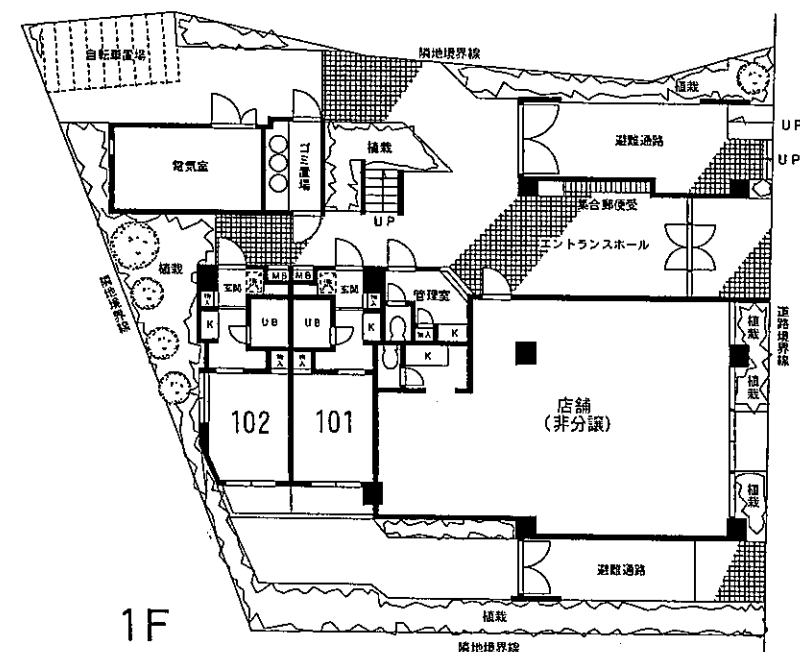
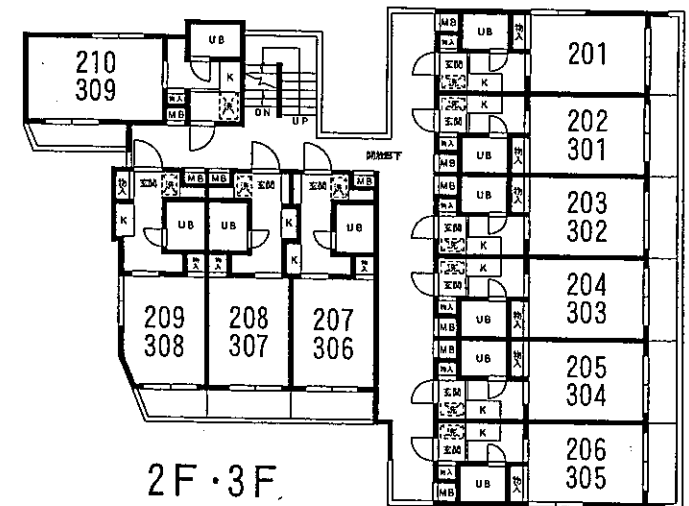
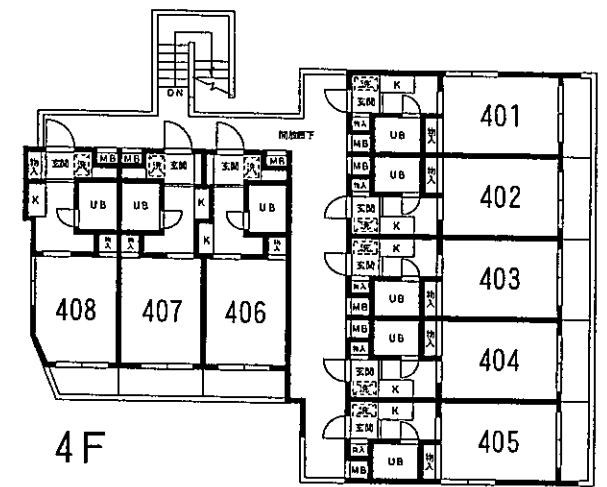


賃貸マンション *TOP* 志村

都営三田線「志村三丁目」駅徒歩5分
 ◎エアコン ◎室内洗濯機置場

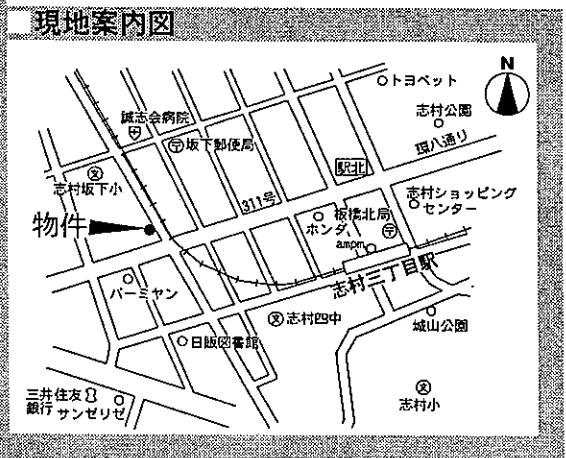


≪16.06㎡~16.72㎡≫



物件概要
 所在地／板橋区相生町10-1
 構造／RC造4階建
 完成日／1987年3月

賃貸条件
 敷金：礼金：
 管理費：円
 契約期間：2年間
 更新料：新賃料の1ヵ月分



※図面と現況が異なる場合、現況優先とします。

国土交通大臣免許(1)第6912号 (社)日本住宅建設産業協会会員
 本社〒105-0011 東京都港区芝公園2-4-1 秀和芝パークビルA館7階
トータルハウジング株式会社
 ホームページアドレス <http://www.total-housing.com/>
 上記のアドレスより当社賃貸案内をダウンロード出来ます

お問い合わせ先・・・お茶の水賃貸センター
 東京都千代田区神田駿河台2-1-18 御茶ノ水廣田ビル2階
TEL 03-5217-3611
FAX 03-5281-3855

■取引態様
 代理
 ■情報公開日