

賃貸マンション

ウインベルソロ大泉学園第1

物件概要

- 所在地/東京都練馬区東大泉4-4-12
- 構造/鉄筋コンクリート造5階建
- 築年月/1989年3月
- 備考/入居審査有
当社指定家財保険加入義務有
(2年/20,000円)

設備

- オートロック
 - インターネット
(Bフレッツ/USEN)
 - 電熱コンロ ●インターホン
 - 収納 ●室内洗濯機置場
 - エアコン ●ピクチャーレール
- ※内見時はデッキリですが、契約後は壁対応となります

※駐輪場有：管理組合にて募集。
詳細は確認が必要となります。

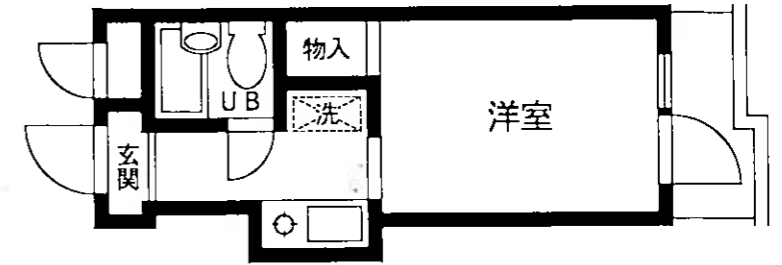
※契約期間:2年間

※更新料:新賃料の1ヶ月分



西武池袋・豊島線
「大泉学園」駅徒歩3分

☆駅周辺には、パルコ、マクドナルド、コンビニなど徒歩圏内！
玄関には、オートロックがありますので女性の方も安心。



《専有面積16.11㎡》

賃料表

	501	502	503	504	505	506	507	508	509	510	511	512	513	514	515	516	517	518	519	520	521			
5F																								
	401	402	403	404	405	406	407	408	409	410	411	412	413	414	415	416	417	418	419	420	421	422	423	424
4F																								
	301	302	303	304	305	306	307	308	309	310	311	312	313	314	315	316	317	318	319	320	321	322	323	324
3F																								
	201	202	203	204	205	206	207	208	209	210	211	212	213	214	215	216	217	218	219	220	221	222	223	224
2F																								
	101	102	103	104	105	106	107	108	109	110	111	112	113	114	115	116	117	118	119	120				
1F																								

we are 総合地所

国土交通大臣免許(特)第5914号 (社)日本住宅建設業協会会員 (公)首都圏不動産公正取引協議会加盟

総合地所株式会社 テナント部

〒105-0011 港区芝公園2-4-1芝パークビルA館7階
【営業時間】10:00~18:30 【定休日】水曜日

www.sohgohreal.co.jp

お問い合わせは

TEL. 03-6822-9402

FAX. 03-3433-5430

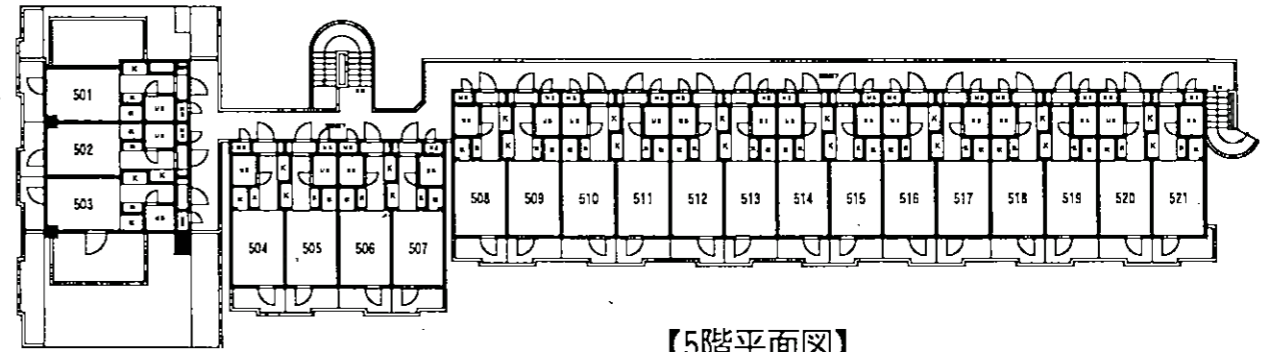
●客付会社様へ●

■取引形態：代理
(手数料)

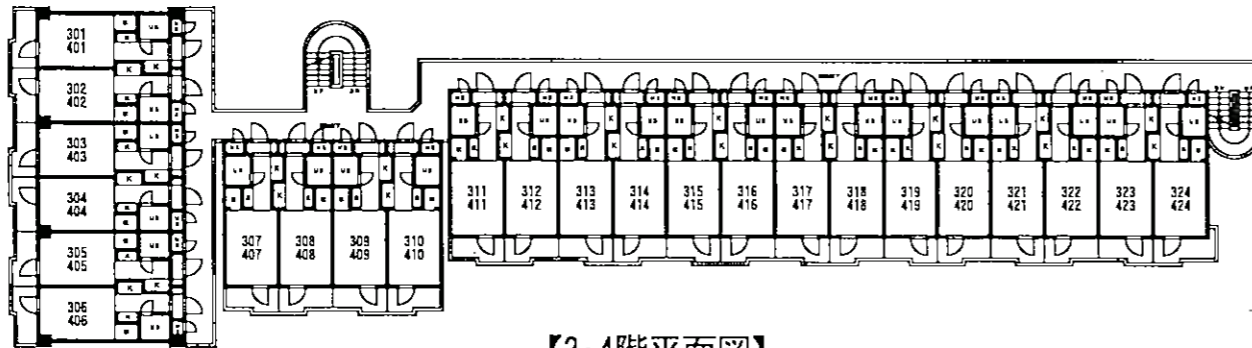
借主	100%	客付	100%
貸主	0%	元付	0%

■広告有効期限

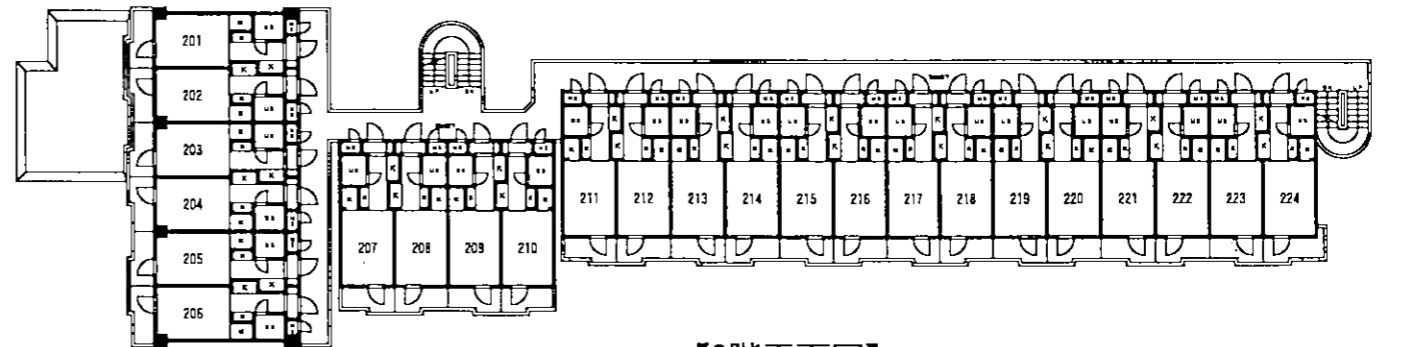
ウィンベルソロ大泉学園



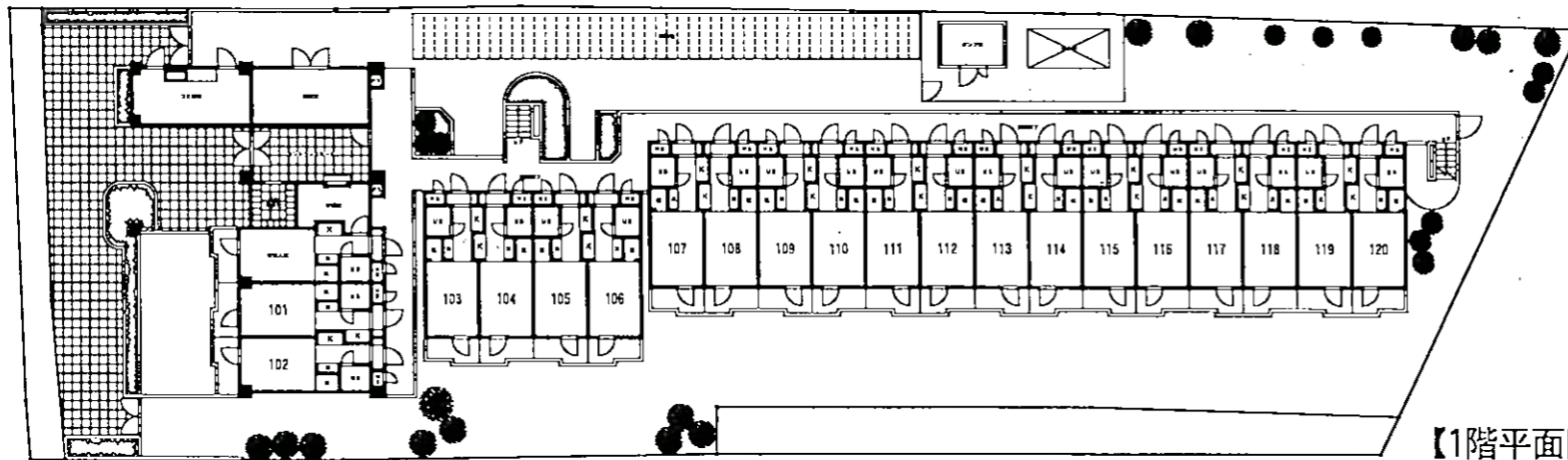
【5階平面図】



【3・4階平面図】



【2階平面図】



【1階平面図】

※図面と現況が異なる場合、現況優先とします。※内見時はテンキーですが、契約後は鍵対応となります。