



# 賃貸マンション *TOP* 池袋第2

JR山手線「池袋」駅徒歩11分

東武東上線「北池袋」駅徒歩6分  
東武東上線「下板橋」駅徒歩13分

◎エアコン ◎室内洗濯機置場

**物件概要**

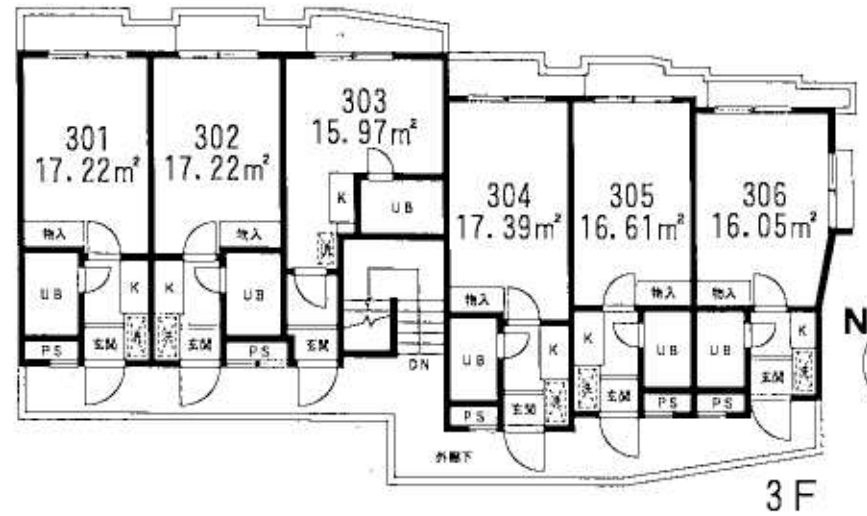
所在地／豊島区上池袋2-26-10  
構造／RC造3階建  
完成日／1986年6月

契約期間：2年  
更新料：新賃料の1ヶ月  
更新事務手数料：10,500円（税込）  
入居審査有：当社指定の保証会社または株式会社セディナをご利用頂きます。  
家財保険：当社指定の家財保険加入必須。

**現地案内図**



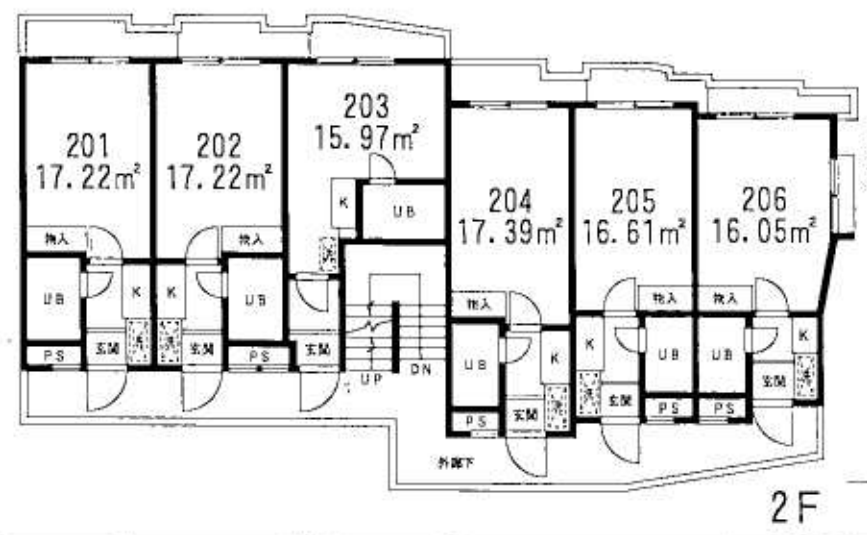
※図面と現況が異なる場合、現況優先とします。



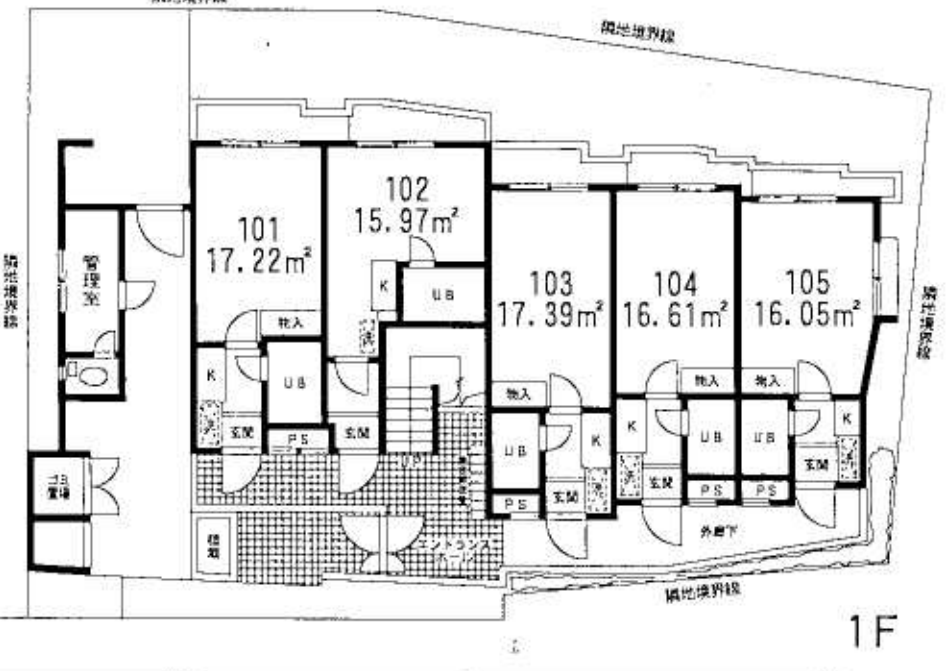
3F



《面積 15.97㎡～17.39㎡》



2F



1F

**we are 総合地所**

国土交通大臣免許(2)第5814号 (社)日本住宅建設業協会会員 (公社)首都圏不動産公正取引協議会加盟

総合地所株式会社 テナント部  
〒105-0011 港区芝公園2-4-1芝パークビルA館7階  
【営業時間】10:00～18:30 【定休日】水曜日  
[www.sohgohreal.co.jp](http://www.sohgohreal.co.jp)

お問い合わせは  
**TEL. 03-6822-9402**  
**FAX. 03-3433-5430**

●客付会社様へ●

■取引形態：代理  
(手数料)

借主	100%	客付	10%
貸主	0%	元付	0%

■広告有効期限