

# 賃貸マンション

京王線「西調布」駅徒歩16分

## ウィンベルデュエット調布

号室	賃料	礼金	面積	入居日

### ■物件概要

所在地／調布市上石原3-43-15  
 構造／鉄筋コンクリート造4階建  
 竣工／1990年6月

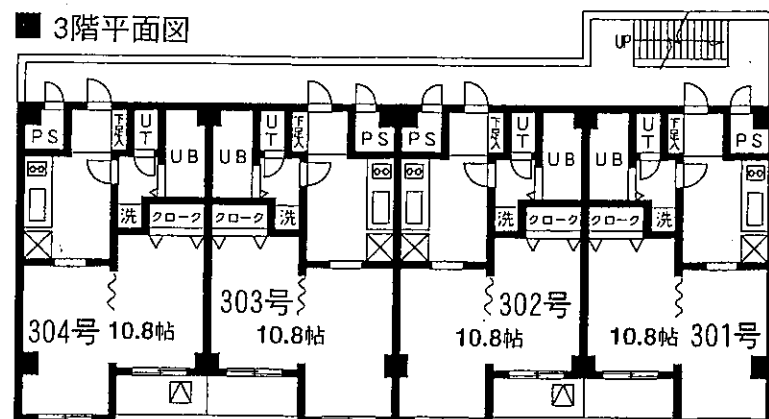
1R 15.60㎡～15.75㎡  
 1K 33.91㎡～35.38㎡

### ■賃貸条件

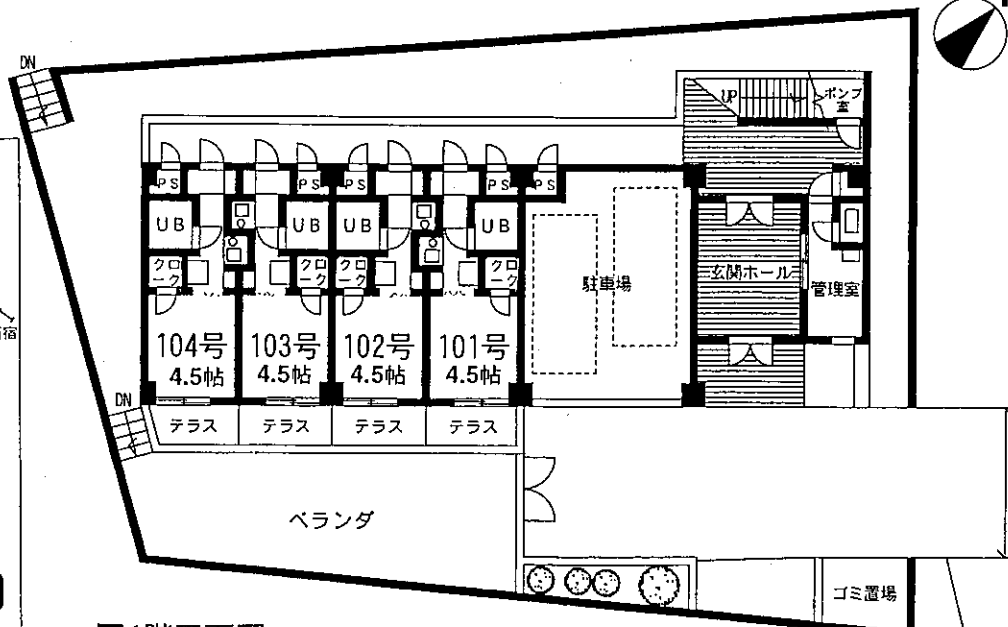
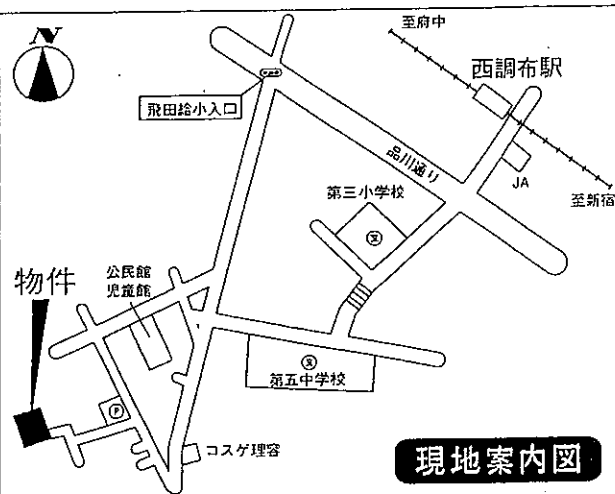
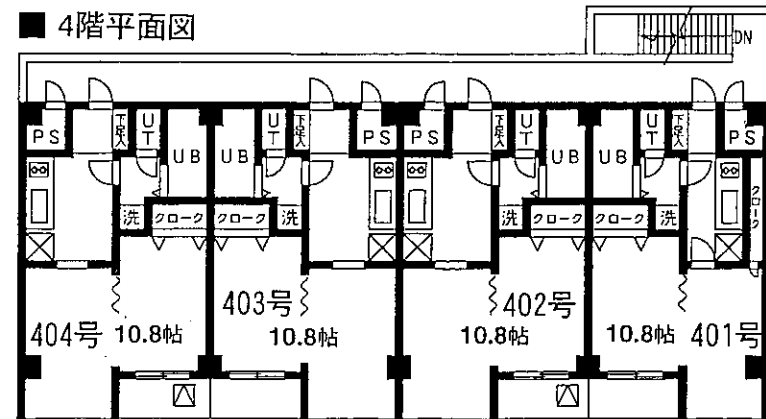
礼金：ヵ月 敷金：ヵ月  
 管理費： 契約期間：2年間  
 更新料：新賃料の1ヵ月分  
 解約時、敷金償却有り

- 設備●●●●●
- 洗濯機置きあり(室内)
  - 全室エアコン付き
  - エントランスオートロック
  - キッチン電熱コンロ(1R:1口・1K:2口)
  - 1Rタイプは冷蔵庫付

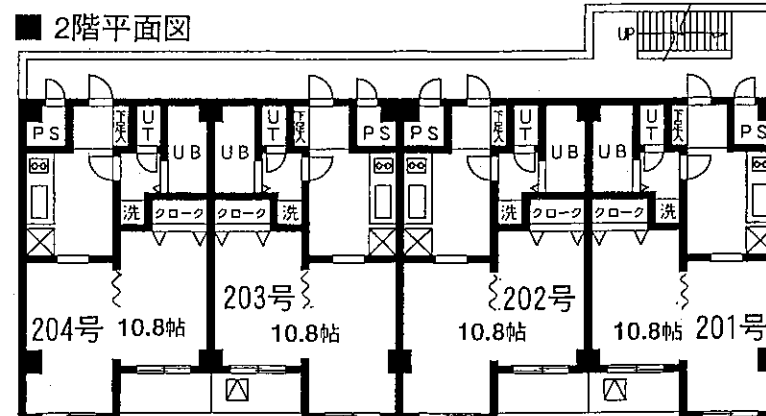
■3階平面図



■4階平面図



■2階平面図



※図面と現況が異なる場合は現況を優先とさせていただきます。

国土交通大臣免許(1)第6912号 (社)日本住宅建設産業協会会員  
 本社〒151-0053東京都渋谷区代々木3-38-7

**トータルハウジング株式会社**  
 ホームページアドレス <http://www.total-housing.com/>  
 上記のアドレスより当社賃貸図面をダウンロード出来ます

お問い合わせ先・・・新宿賃貸センター  
 東京都新宿区新宿3-24-1 三井住友銀行新宿ビル4F  
**☎ 03-3226-9981**  
 F A X **03-3226-9986**

### ■取引態様

■情報公開日  
16.10.1

手数料	手数料	負担割合	貸主	100%
手数料	手数料	元付	借主	100%

物件番号 06300640-1