



# 賃貸マンション TOP 福生第3

JR青梅線「福生」駅徒歩9分

号室	賃料	礼金	入居日

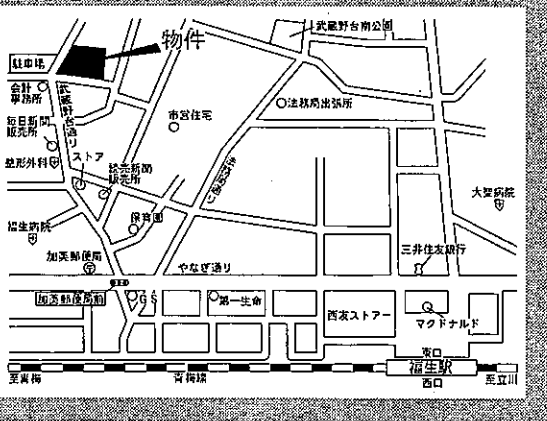
**物件概要**

- 所在地/福生市武蔵野台2-16-38
- 構造/鉄筋コンクリート造4階建
- 完成/1986年12月
- 総戸数/28戸

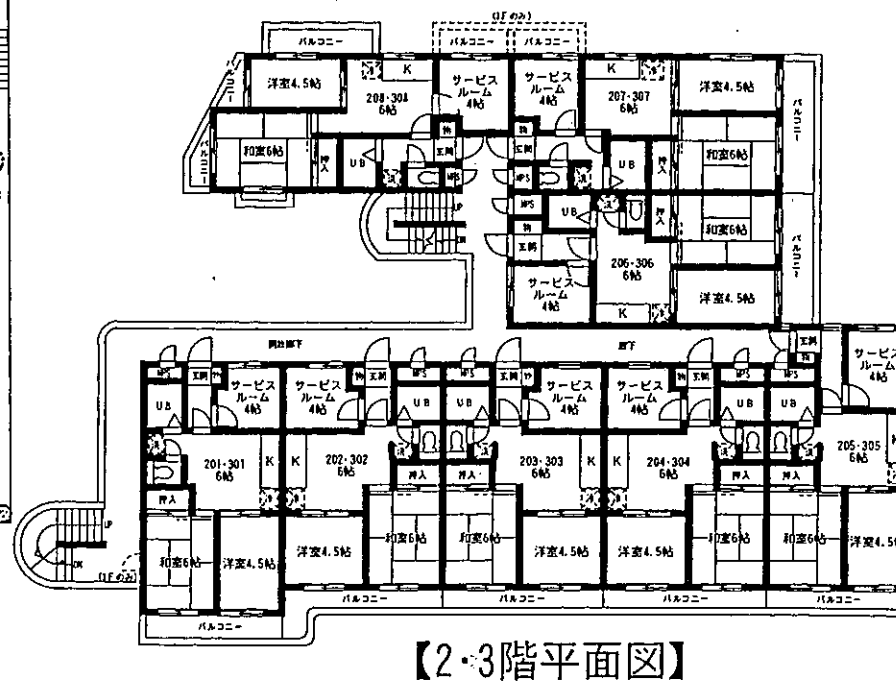
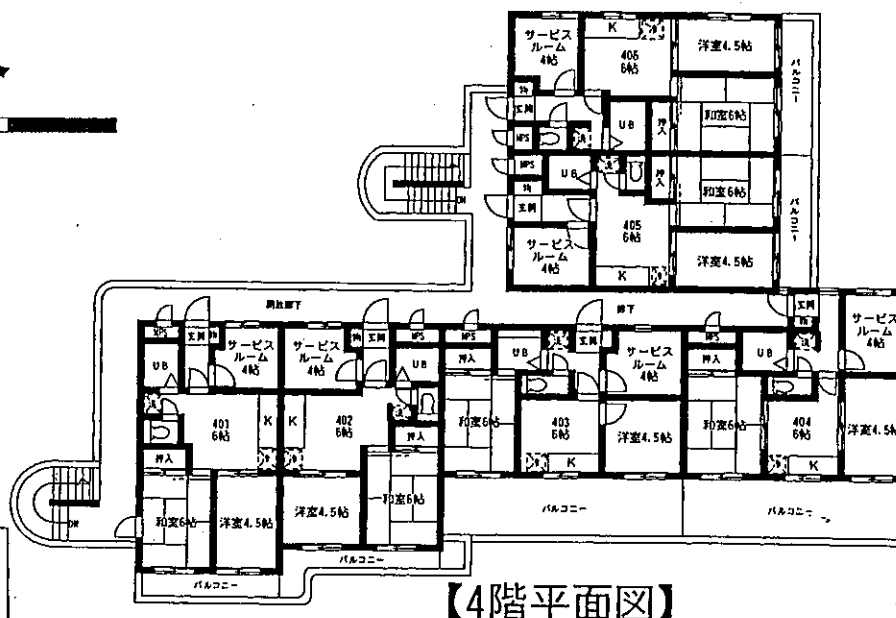
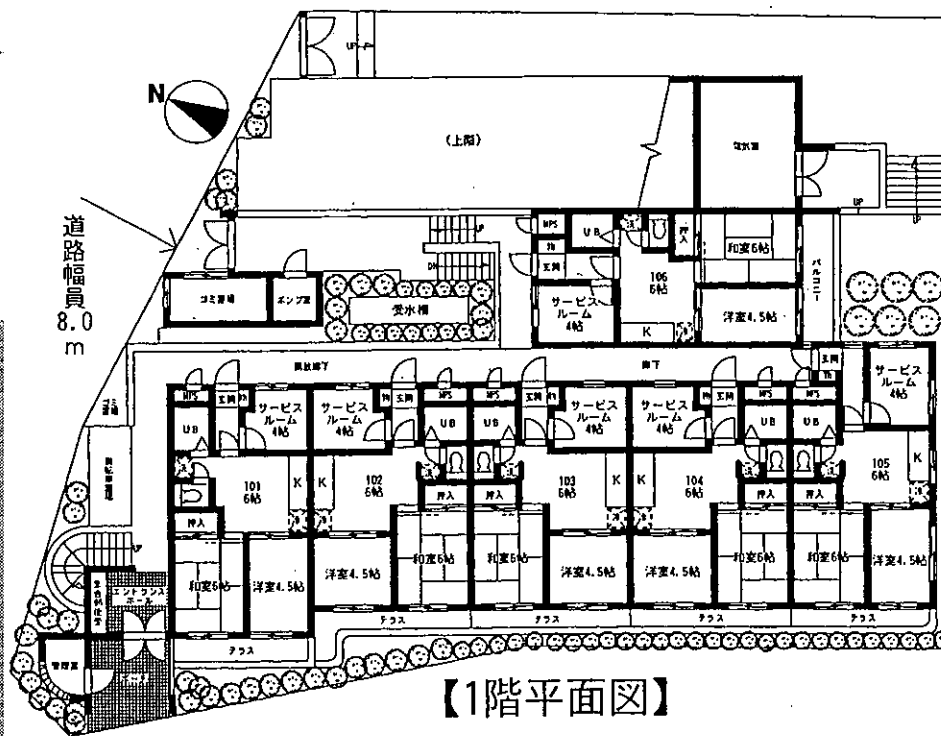
**賃貸条件**

- 敷金: カ月
- 礼金: カ月
- 管理費:
- 契約期間: 2年間
- 更新料: 新賃料の1ヵ月分

**現地案内図**



※図面と現況が異なる場合は現況優先とします。



国土交通大臣免許(1)第 6912 号(社)日本住宅建設産業協会会員  
 本社〒151-0053東京都渋谷区代々木3-38-7  
**トータルハウジング株式会社**  
 ホームページアドレス <http://www.total-housing.com/>  
 上記のアドレスより当社賃貸図面をダウンロード出来ます

お問い合わせ先・新宿賃貸センター  
 東京都新宿区新宿3-24-1 三井住友銀行新宿ビル4F  
**☎ 03-3226-9981**  
**FAX 03-3226-9986**

■取引態様  
**媒介**  
 ■情報公開日  
 16.8.20

■手数料

手数料	割合	貸主	%	借主	100%
手数料	割合	元付	%	寄付	100%