

# 賃貸マンション トップ藤沢第2

JR東海道線  
**藤沢** 駅徒歩12分

## 《賃貸条件》

礼金：なし 敷金：なし  
契約時に退去時のメンテナンス費用がかかります

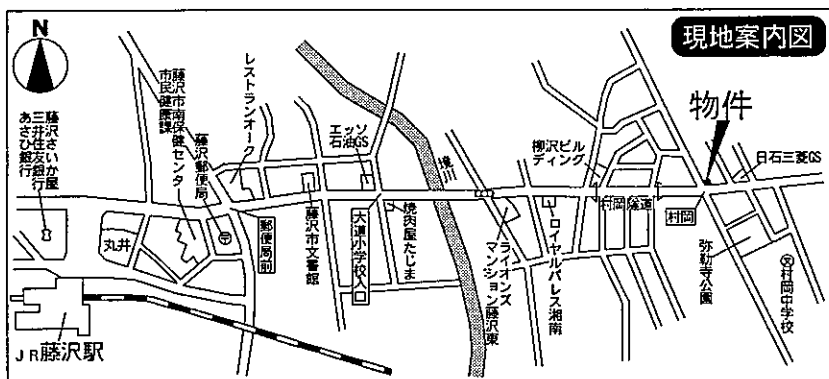
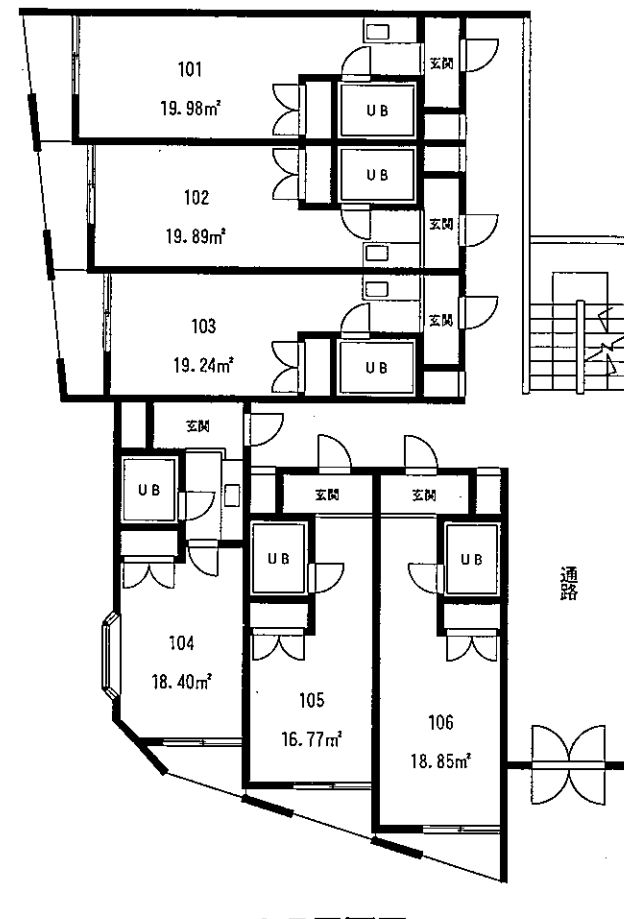
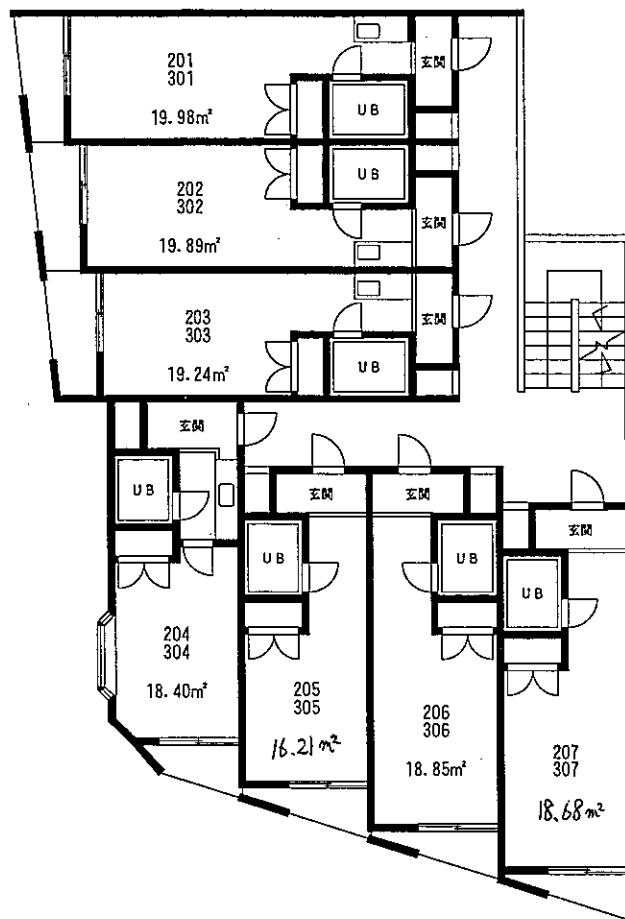
号室	賃料	管理費	入居日	メンテナンス費用

## 《物件概要》

所在地：藤沢市弥勒寺3-1-1  
 構造・規模：鉄筋コンクリート造3階建  
 築年月：1987年7月  
 総戸数：20戸

- ◆エアコン
- ◆収納
- ◆洗濯機置場
- ◆給湯
- ◆電熱コンロ
- ◆BSアンテナ

## ワンルーム



※図面と現況が異なる場合は現況優先となります。



国土交通大臣免許(2)第6814号 (社)日本住宅建設産業協会会員 首都圏不動産公正取引協議会加盟

**ト・トクハウジングセンター 横浜**

気軽に話せる賃貸コンサルタント 221-0835神奈川県横浜市神奈川区鶴屋町2-26-4第3安田ビル8F

お電話で気軽にコンサルタントとお部屋探し

自宅に資料が届いて、お部屋で気楽に部屋探し

TEL 045-316-4601

FAX 045-316-4635

総合地所株式会社

www.sohgohreal.co.jp

メールでコンサルタントと気軽に部屋探し

yokohama@sohgohreal.co.jp

神奈川県内の賃貸情報満載  
 横浜市全域、川崎市全域、  
 横浜青木市、鎌倉市、平塚市、茅ヶ崎市、  
 逗子市、相模原市、大和市、厚木市、  
 厚木市、海老名市、田園市



### ■手数料

手数料負担の割合	貸主	%	借主	100 %
手数料配分の割合	元付	%	寄付	100 %

- 取引態様 /
- 情報開示日 /