

TOP 町屋

物件コード No 0545

《賃貸条件》

礼金 / 1ヶ月
敷金 / 2ヶ月
管理費 / 8,900円

《設備概要》

[共有部分]

- 電気/東京電力
- ガス/東京ガス
- 水道/公営水道
- 排水/公共下水道
- TVアンテナ/共同アンテナ設置 (VHF・UHF共用設置)
- ゴミ置場/敷地内に設置
- 防火設備/消火器・非常警報設備
- 集合郵便受/1Fに設置

[専有部分]

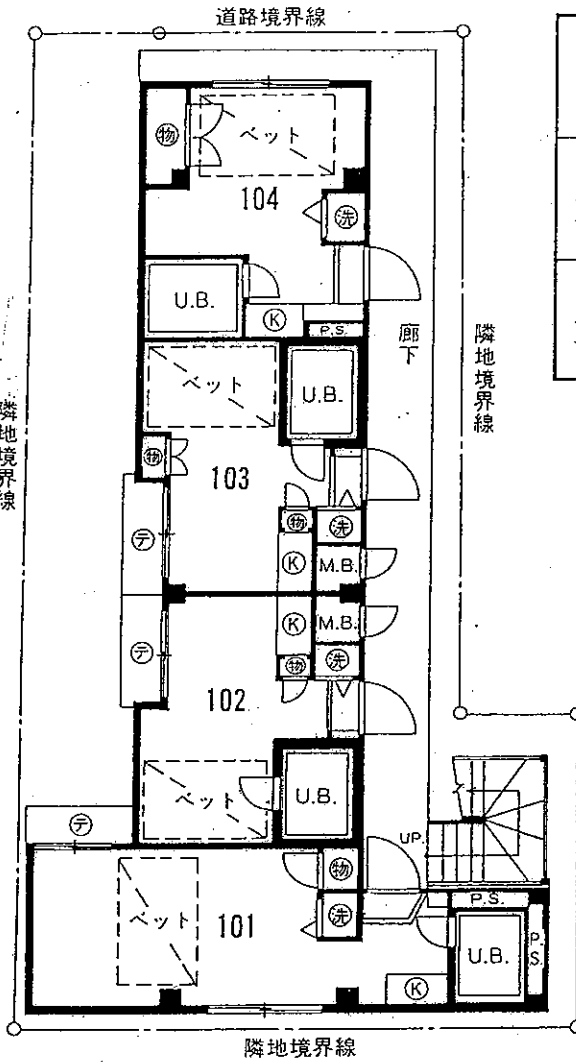
- 玄関/デジタルロック
- ユニットバス/シャワー付バス・洗面台・トイレ・換気扇・照明
- ユニットキッチン/流し台・電気コンロ・吊戸棚・水切棚・換気扇・手元照明・ミニ冷蔵庫
- 居住部分/カーベット・電動可動式ベットの照明器具
- 冷暖房/各戸にエアコン1基設置
- 電気/専用メーター設置
- 水道/専用メーター設置
- 給湯/ガス給湯器によりキッチン・浴室に給湯
- 洗濯機置場/室内に防水パン設置
- 電話/設置可能(1ヶ所)
- TVアンテナ/アウトレット設置
- チャイム/各戸に設置

所在地/荒川区荒川6-33-8

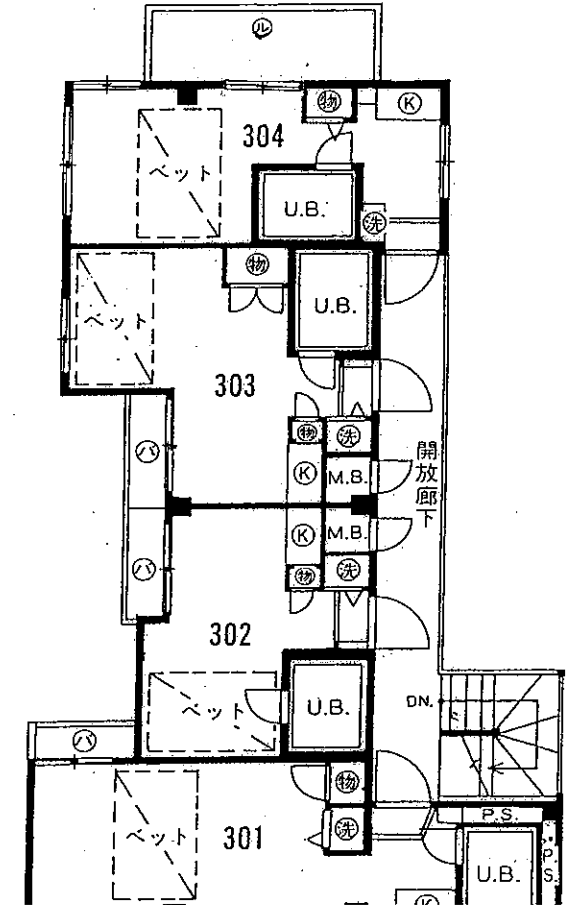
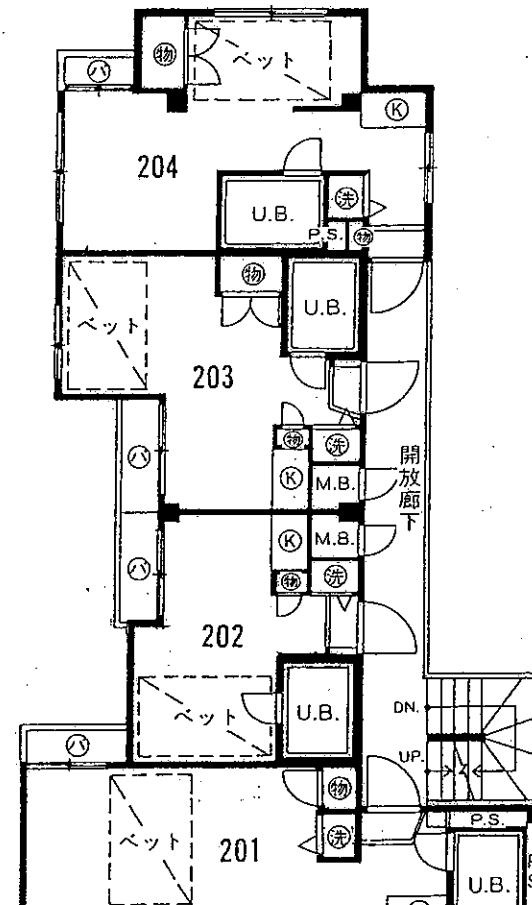
交通/千代田線「町屋」駅下車徒歩5分

完成/1987年4月

構造規模/鉄骨造3階建



3F	301 専18.16 バ1.12	302 専12.15 バ1.08	303 専17.25 バ1.08	304 専15.15 バ4.20
2F	201 専18.16 バ1.12	202 専12.15 バ1.08	203 専18.25 バ1.08	204 専19.35 バ0.72
1F	101 専18.16 バ1.12	102 専12.15 バ1.08	103 専12.15 バ1.08	104 専12.95



- ⊙ = バルコニー
- ⊕ = ルーフバルコニー
- ㊦ = テラス
- Ⓚ = キッチン
- Ⓜ = 物入れ
- ⊕ = 洗濯機置場
- U.B. = ユニットバス
- P.S. = パイプスペース
- M.B. = メーターボックス

国土交通大臣免許(1)第6.9.1号(社)日本住宅建設産業協会会員
本社〒151-0053東京都渋谷区代々木3-38-7

トータルハウジング株式会社

ホームページアドレス <http://www.total-housing.com/>

お問い合わせ先・新宿賃貸センター

東京都新宿区新宿3-24-1 三井住友銀行新宿ビル4F

☎ 03-3226-9980

FAX 03-3226-9986

取引態様

手数料	貸主	%	借主	100%
負担の割合	元付	%	寄付	100%
手数料	貸主	%	借主	100%
配分の割合	元付	%	寄付	100%

情報公開日

物件番号