

# 賃貸マンション

## ウインベルソロ桜ヶ丘第9

小田急江ノ島線  
**桜ヶ丘 駅徒歩13分**

### 《物件概要》

所在地：大和市柳橋5-13-18

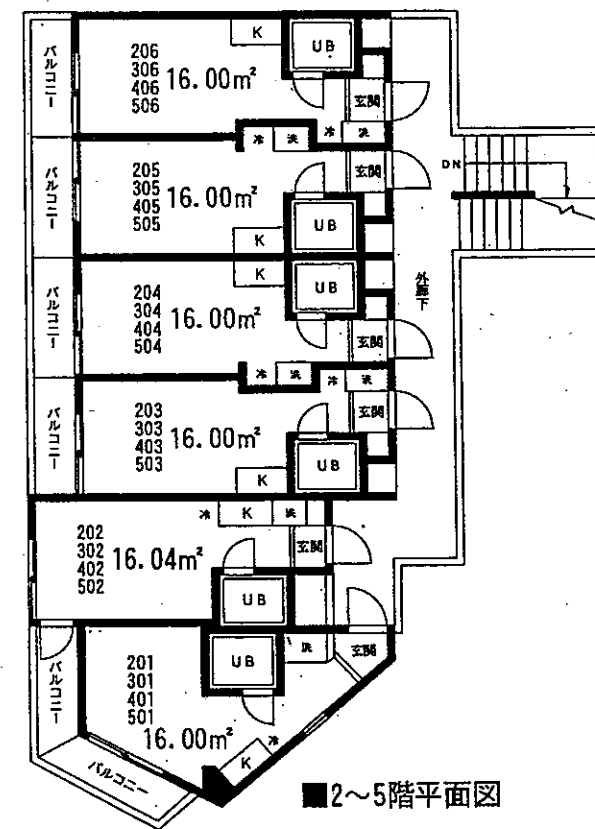
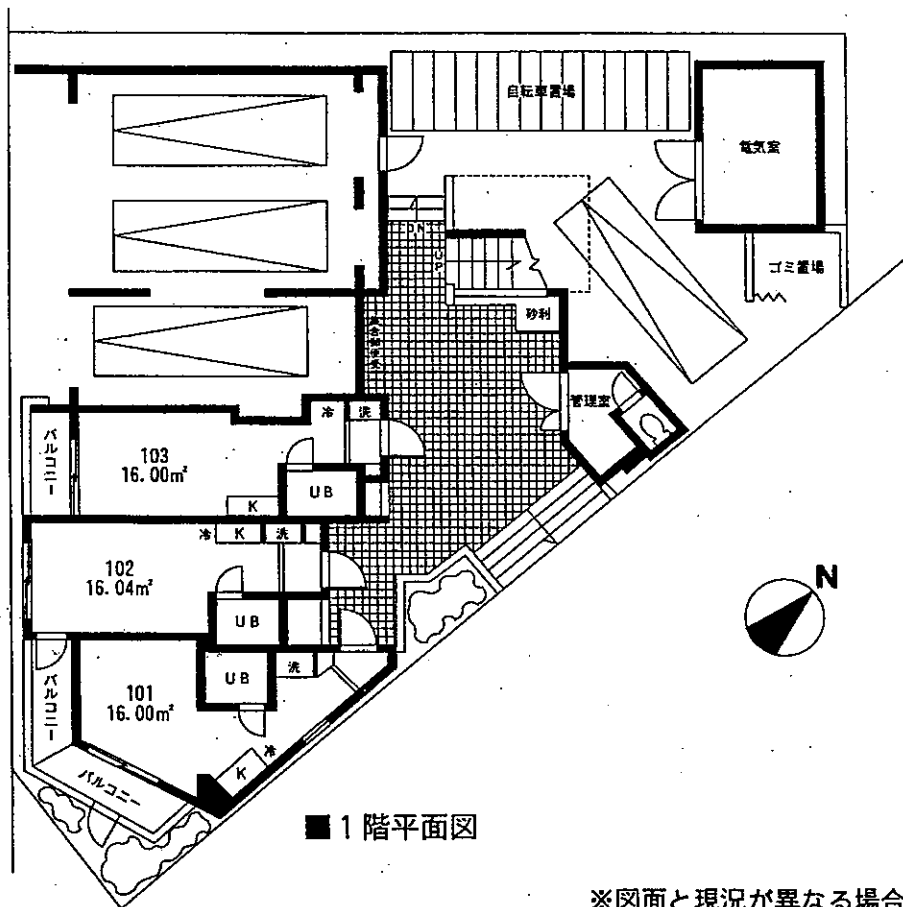
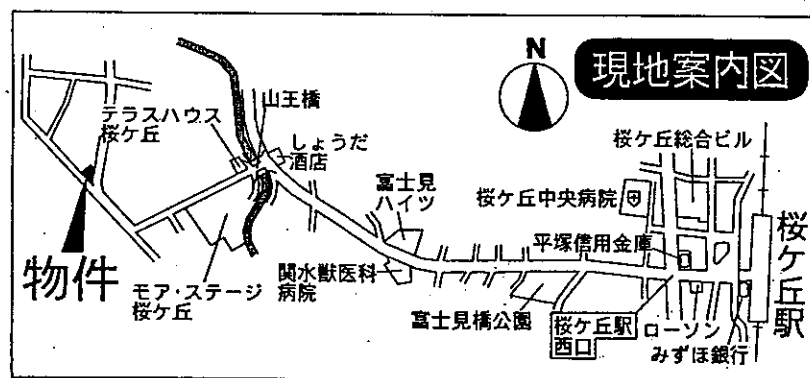
構造・規模：鉄筋コンクリート造5階建

総戸数：27戸

築年月：1988年5月

**ワンルーム**

- ◆エアコン ◆洗濯機置場
- ◆電熱コンロ ◆給湯 ◆BS



※図面と現況が異なる場合は現況優先。



国土交通大臣免許(1)第6912号  
 (社)日本住宅建設産業協会会員 首都圏不動産公正取引協議会加盟  
**トータルハウジング 株式会社**  
 本社：〒105-0011 東京都港区芝公園2丁目4番1号  
 芝パークビルA館7階 TEL 03-6822-9410(直通)  
[www.total-housing.com](http://www.total-housing.com)

お問い合わせ先…横浜賃貸センター  
 神奈川県横浜市神奈川区鶴屋町2-26-4 第3安田ビル 8階  
**TEL 045-316-4601**  
**FAX 045-316-4635**

■取引態様  
**上記**  
 ■情報公開日  
 19.9.14

手数料	割合	実主	%	償主	100%
手数料	割合	元付	%	実付	100%

物件番号 13891511-3