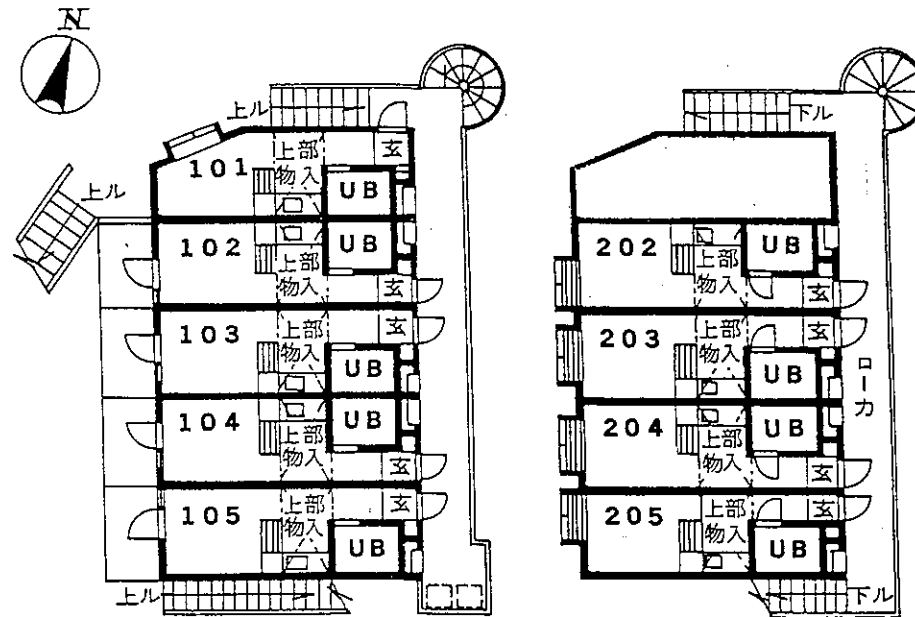


黒川紀章先生総監修。先進のアパート

ヨーロピアン・シルエットの高級アパート・シリーズ「BELPIA」

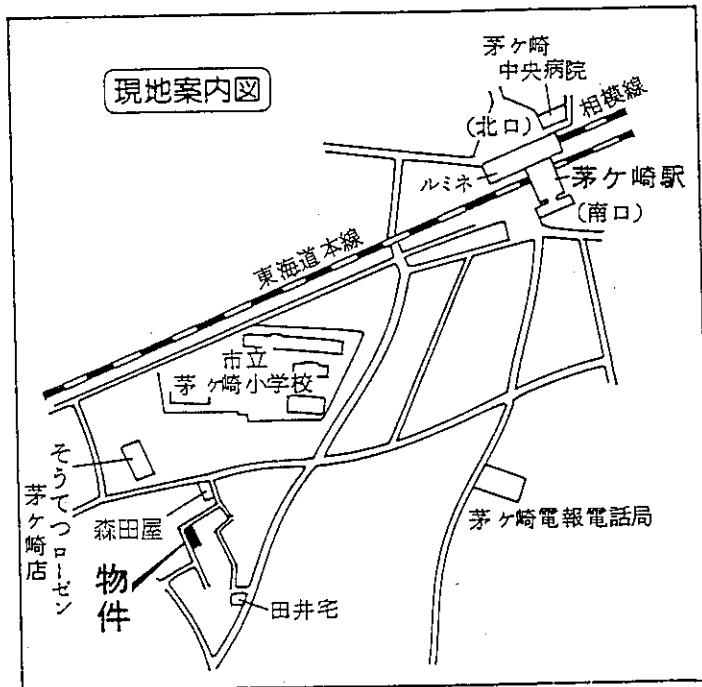
# ベルピア 茅ヶ崎第1



1階平面図

2階平面図

		202	203	204	205
2		15.69 <del>15.28</del> ㎡	15.28㎡	15.28㎡	15.28㎡
F					
	101	102	103	104	105
1					
F					
	14.12㎡	15.28㎡	15.28㎡	15.28㎡	15.28㎡



物件種目			
最寄駅	茅ヶ崎		
間取タイプ	ワンルーム		
賃貸条件	賃料 礼金 ヶ月・敷金 2ヶ月		
物件所在地	茅ヶ崎市共恵2-3-35		
交通	東海道線		茅ヶ崎駅 徒歩10分
建物	構造・規模	木造 2階建 階部分	
物件	間取内訳 (使用部分面積)	14.12~15.28㎡	
	本体に係る 設備		
築年月	87年2/20	契約期間	2年
管理費等	4,000円		
駐車場		環境	
現況		入居日	
各戸設備	エアコン、給湯、室内照明付、ロフト		
備考	当社指定の火災保険に加入のこと CATV導入済 J-COM湘南		
会員番号		物件番号	

ホームページアドレス <http://www.total-houjing.com>

横浜市神奈川区鶴屋町2-26-4 第3安田ビル 8階

トータルハウジング(株) 横浜賃貸センター

TEL. 045-316-4601

FAX. 045-316-4635

手数料 負担の割合	貸主	%	借主	100%
手数料 配分の割合	元付	%	客付	100%