

1411

賃貸アパート

《ベルピア浦和第1》

《物件概要》

所在地/さいたま市浦和区上木崎6-24-38
 構造/木造2階建
 面積/13.53㎡
 完成/1987年3月
 設備/エアコン・カウンターキッチン・
 床下収納

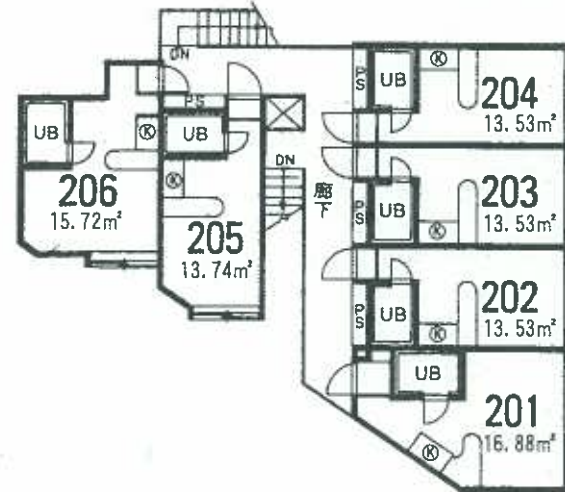
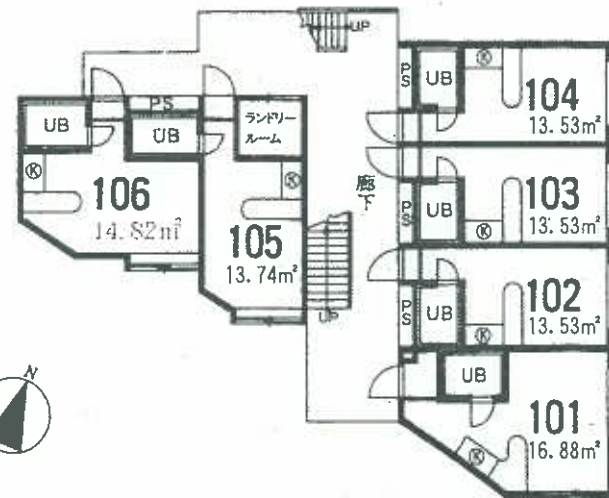
《賃貸条件》

礼金：なし 敷金：なし
 管理費：4,000円
 契約期間：2年間(更新可)
 火災保険：20,000円~/2年



京浜東北線 与野駅徒歩16分

ご契約の際保証会社または、信販会社をご利用頂きます。



☆エアコン
 ☆床下収納

☆カウンターキッチン

アットホーム・ファクトシート (不動産情報流通システム専用物件資料)



図面コード：2930619 物件番号 33861695-1

we are 総合地所

総合地所株式会社 テナント部
 〒105-0011 港区芝公園2-4-1 芝パークビルA館7階
 【営業時間】10:00~18:30 【定休日】水曜日
www.sohgohreal.co.jp

お問い合わせは
TEL. 03-6822-9402
FAX. 03-3433-5430

●客付会社様へ●
 広告の料金は
 相当する額
 1ヵ月迄相談

■取引形態：代理 (手数料)

借主	100%	客付	100%
貸主	0%	元付	0%

■広告有効期限

国土交通大臣免許(2)第6814号 (社)日本住宅建設業協会会員 (公社)首都圏不動産公正取引協議会加盟