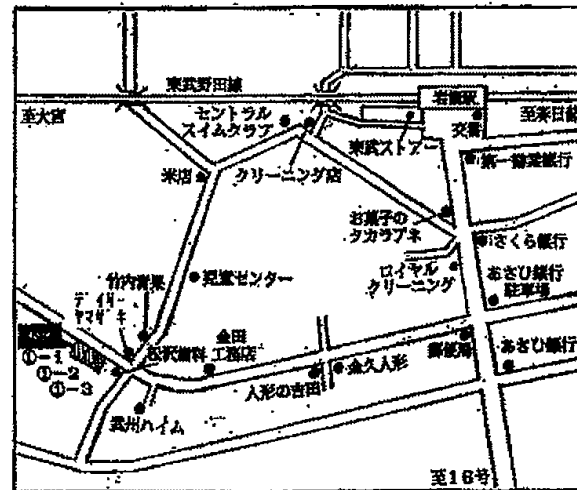
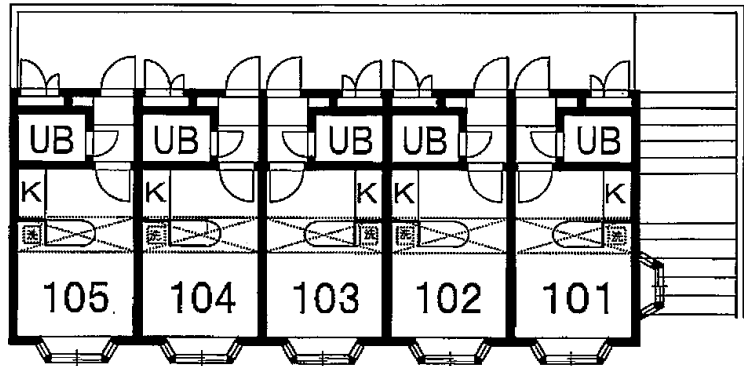
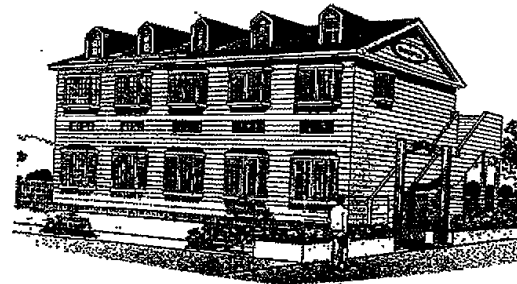
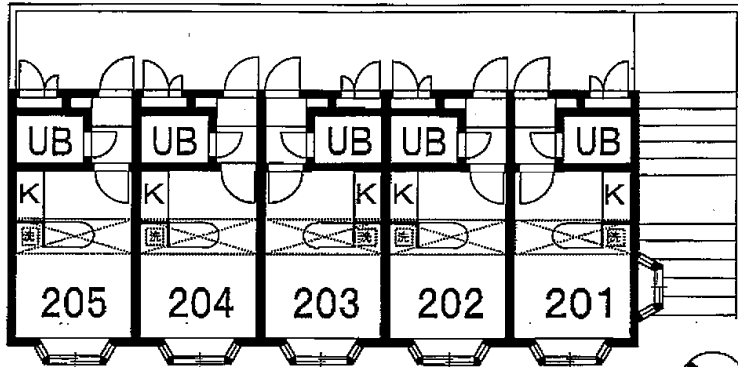


# ベルピア 岩槻第1-2

岩槻駅徒歩11分

賃料・管理費・礼金・敷金  
別紙参照

※保証人不要システム(リプラス)御利用できます。  
(契約時、別途賃料の50%掛かります。2年目以降毎年1万円)



ワンルームアパート	
最寄り駅	岩槻
物件概要	
所在地	岩槻市加倉1-5-2
交通	東武野田線 岩槻駅徒歩11分
建物名	ベルピア岩槻第1-2
構造	木造2階建
総戸数	10戸
専有面積	16.40㎡
築年月	1987年11月
管理費	別紙参照
契約期間	2年間(更新可)
設備	エアコン・電気コンロ・ロフト (約1畳)・給湯・室内洗濯機置場有
備考	入居審査あり 当社所定の申込書あり 火災保険(20,000円~/2年) に加入のこと



国土交通大臣(1)第6912号 <http://www.total-housing.com>

トータルハウジング(株) 大宮賃貸センター

さいたま市大宮区桜木町1-7-5ソニックシティビル12階私書箱157

TEL. 048-643-6281  
FAX. 048-643-6260

取引態様  
代理  
手数料客付  
100%