

# 賃貸アパート ベルピア平塚第8

東海道線

平塚駅徒歩10分

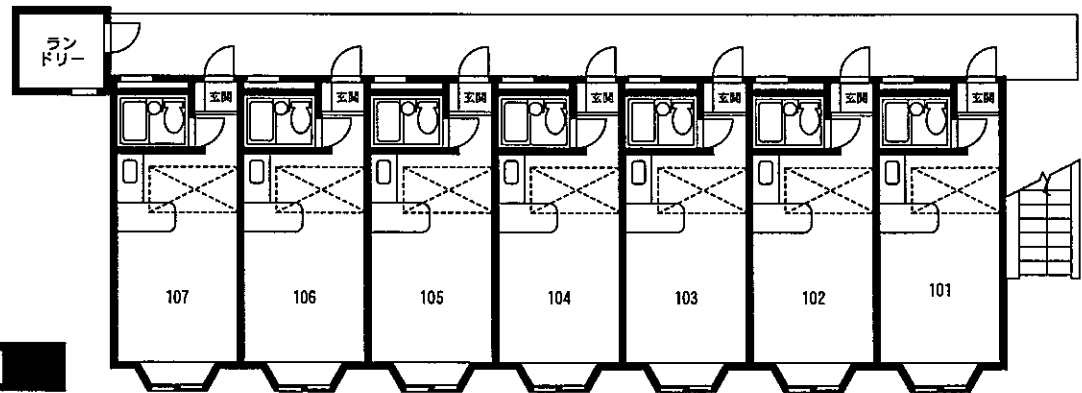
## 《物件概要》

所在地：平塚市桃浜町32-10  
 構造・規模：木造2階建  
 総戸数：14戸  
 築年月：1987年3月  
 専有面積：15.98m<sup>2</sup>

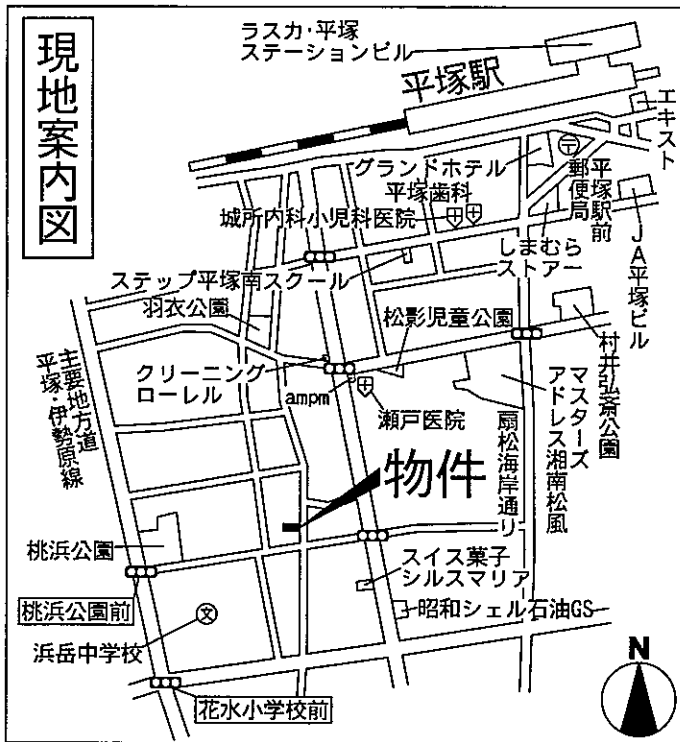
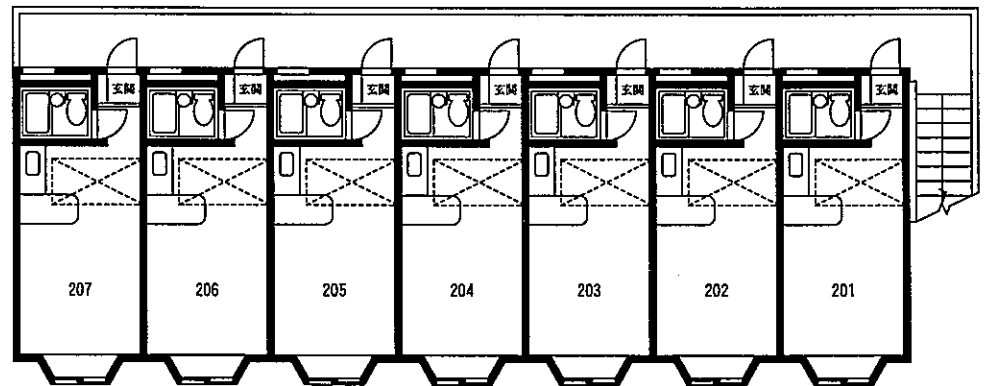
- ◆エアコン
- ◆コインランドリー
- ◆カウンターキッチン
- ◆照明
- ◆ロフト(1F天袋)
- ◆出窓

## ワンルーム

1階平面図



2階平面図



※図面と現況が異なる場合は現況優先



国土交通大臣免許(1)第6912号  
 (社)日本住宅建設産業協会会員 首都圏不動産公正取引協議会加盟  
**トータルハウジング 株式会社**  
 本社：〒105-0011 東京都港区芝公園2丁目4番1号  
 芝パークビルA館7階 TEL 03-6922-9410(直通)  
[www.total-housing.com](http://www.total-housing.com)

お問い合わせ先・・・横浜賃貸センター  
 神奈川県横浜市神奈川区鶴屋町2-26-4 第3安田ビル 8階  
**TEL 045-316-4601**  
**FAX 045-316-4635**

客付会社様へ

手数料	手取料	保証料	%	償還	100%
手数料	手取料	配分の割合	%	償還	100%

■取引態様：代理  
 ■情報公開日：19.9.7