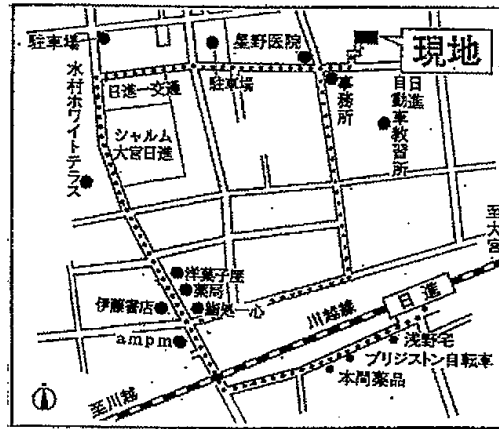


ベルピア日進第1

日進駅徒歩7分

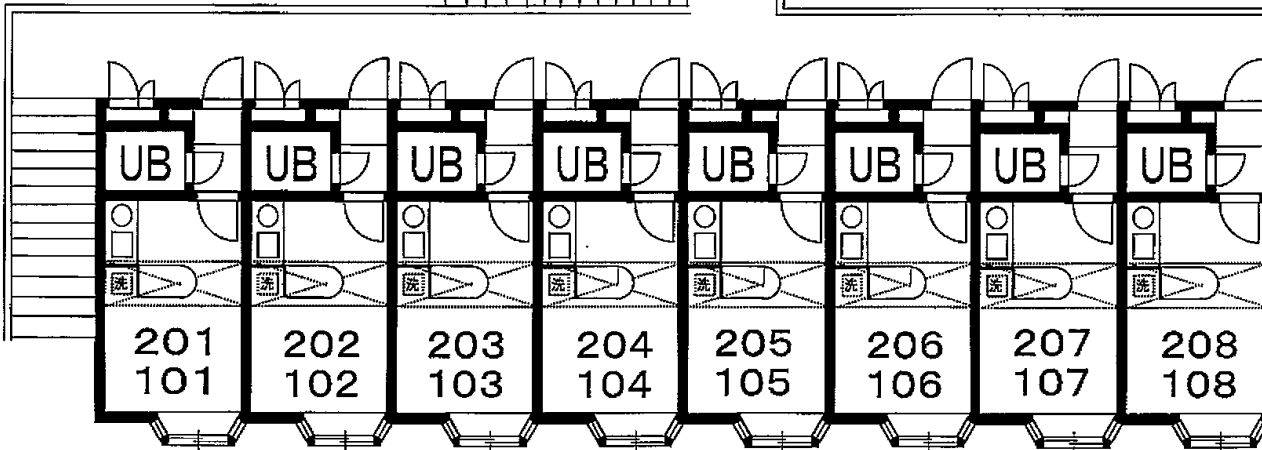


賃料・管理費
礼金・敷金
別紙参照



ワンルームアパート

最寄り駅	日進
物件概要	
所在地	さいたま市北区日進町2-1767-2
交通	JR川越線日進駅 徒歩7分
建物名	ベルピア日進第1
構造	木造2階建
総戸数	16戸
専有面積	15.66㎡
築年月	1987年12月
管理費	別紙参照
契約期間	2年間(更新可)
設備	エアコン・電気コンロ・ロフト (約1畳)・給湯・室内洗濯機置場有
備考	入居審査あり 当社所定の申込書あり 火災保険(20,000円~/2年) に加入のこと



国土交通大臣(1)第6912号 <http://www.total-housing.com>
トータルハウジング(株) 大宮賃貸センター
 さいたま市大宮区桜木町1-7-5ソニックシティビル12階

TEL. 048-643-6281
 FAX. 048-643-6260

取引態様
代理
手数料客付
100%