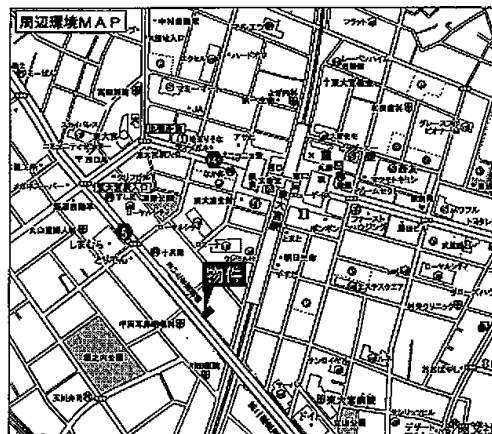
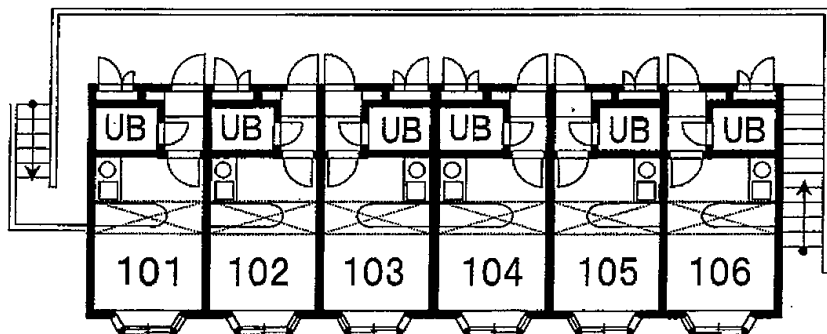
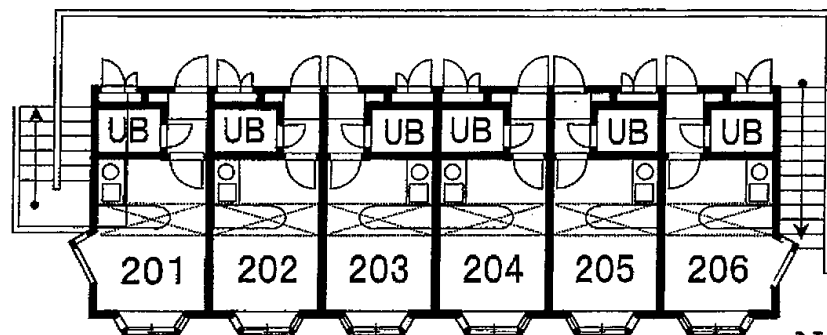


ベルピア 東大宮第6-2

賃料・管理費 礼金・敷金
別紙参照

東大宮駅徒歩4分

※保証人不要システム（リプラス）御利用できます。
（契約時、別途賃料の50%掛ります。2年目以降
毎年1万円）



ワンルームアパート	
最寄り駅	東大宮
物件概要	
所在地	さいたま市見沼区東大宮4-5-25
交通	宇都宮線 東大宮駅徒歩4分
建物名	ベルピア東大宮第6-2
構造	木造2階建
総戸数	12戸
専有面積	16.01㎡
築年月	1988年3月
管理費	別紙参照
契約期間	2年間（更新可）
設備	エアコン・電気コンロ・ロフト （約1畳）・給湯
備考	入居審査あり 当社所定の申込書あり 火災保険 20,000円～/2年地震付 に加入のこと

※保証人不要システム（リプラス）ご利用下さい。
（保証料：契約時賃料の50%、2年目以降毎年1万円）
※通常の使用により発生した補修費用は請求しません。
※図面と現況が異なる場合は現況優先とします



国土交通大臣（1）6912号

<http://www.total-housing.com>

トータルハウジング(株) 大宮賃貸センター

さいたま市大宮区桜木町1-7-5ソニックシティビル12階

TEL. 048-643-6281

FAX. 048-643-6260

取引態様
代理
手数料客付
100%