

賃貸アパート

ベルピア瀬谷第2

相鉄線
瀬谷駅徒歩8分

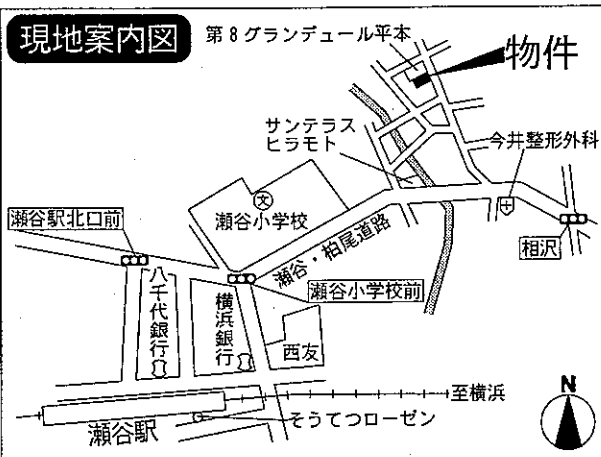
《物件概要》

所在地：横浜市瀬谷区相沢3-18-5
 構造・規模：木造2階建 総戸数：12戸
 専有面積：13.65㎡ 完成：1987年9月

《賃貸条件》

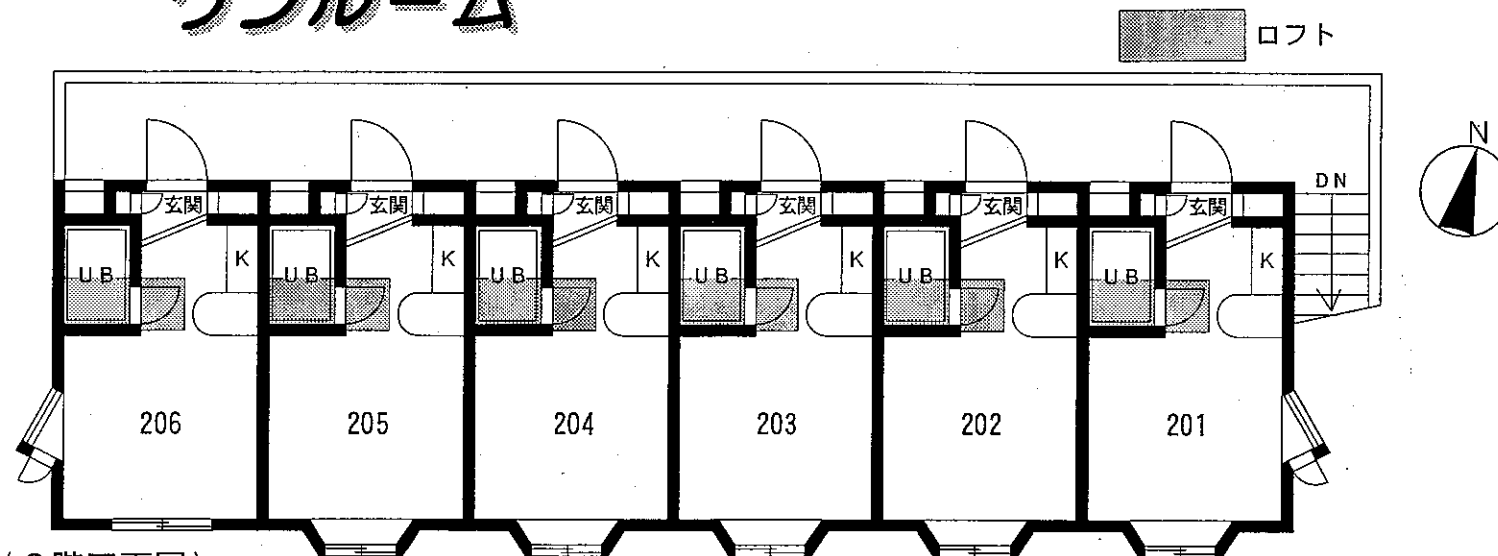
礼金：カ月 敷金：2カ月
 管理費：なし

- ◆1F天袋・2Fロフト
- ◆カウンターキッチン
- ◆エアコン ◆電気コンロ
- ◆コインランドリー敷地内設置

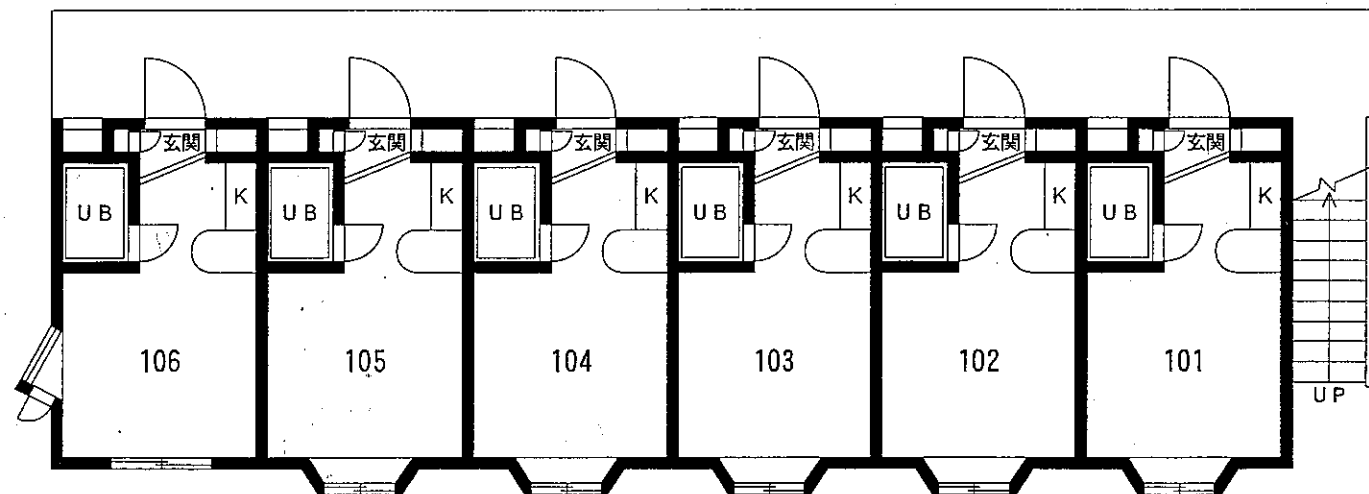


※図面と現況が異なる場合は現況を優先させていただきます。

ワンルーム



〈2階平面図〉



〈1階平面図〉

国土交通大臣免許(10)第1494号 (株)住宅産業開発協会会員
トータルハウジング株式会社

〒221-0835 横浜市神奈川区鶴屋町2-26-4
 第3安田ビル8F

☎045(316)4601
 F A X 045(316)4635

■取引態様
 媒介

■情報公開日
 14.12.6

■手数料 ■手数料 ■手数料	手数料	割合	元主	%	償主	100%
	手数料	割合	元付	%	償付	100%

物件番号 13920714-1