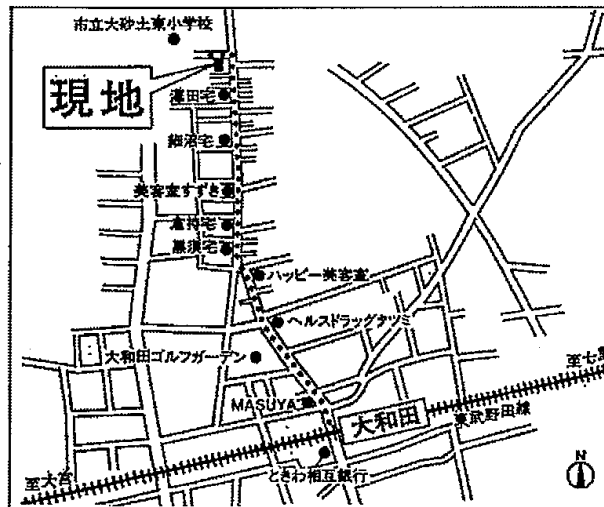
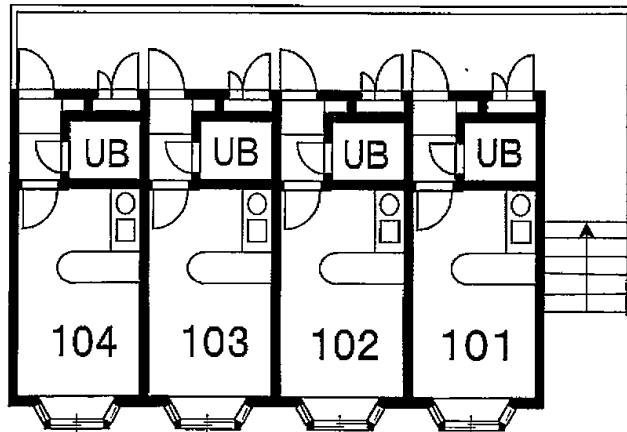
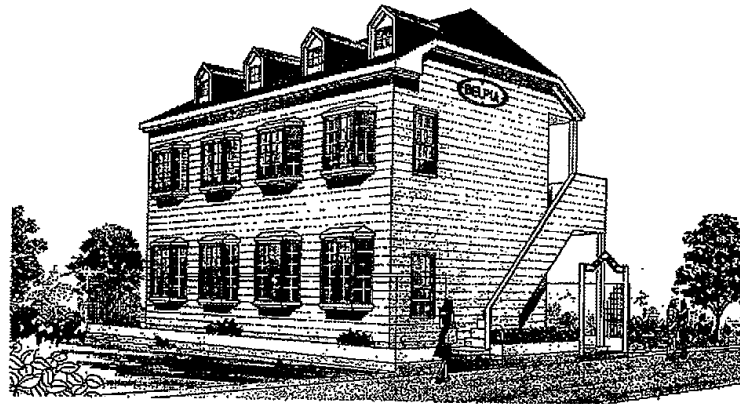
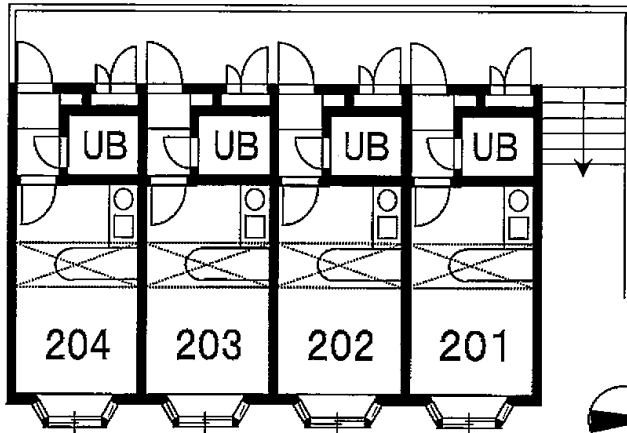


ベルピア大和田第2

賃料・管理費 礼金・敷金
別紙参照

大和田駅徒歩11分



ワンルームアパート

最寄り駅

大和田

物件概要

所在地	さいたま市見沼区大和田町2-1063-19
交通	東武野田線大和田駅徒歩11分
建物名	ベルピア大和田第2
構造	木造2階建
総戸数	8戸
専有面積	16.11㎡
築年月	1987年11月
管理費	4,000円
契約期間	2年間(更新可)
設備	エアコン・電気コンロ 2階のみロフト(約1畳)・給湯
備考	入居審査あり 当社所定の申込書あり 火災保険(20,000円~/2年) に加入のこと



国土交通大臣(1)第6912号 <http://www.total-housing.com>

トータルハウジング(株) 大宮賃貸センター

さいたま市大宮区桜木町1-7-5ソニックシティビル12階

TEL. 048-643-6281

FAX. 048-643-6260

取引態様
代理
手数料客付
100%