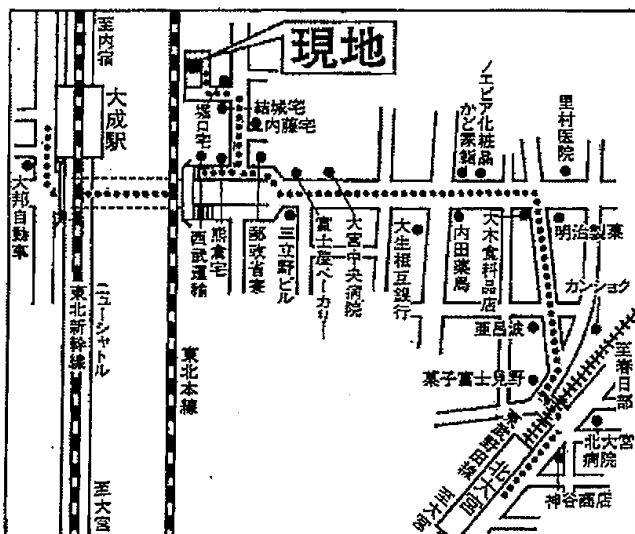
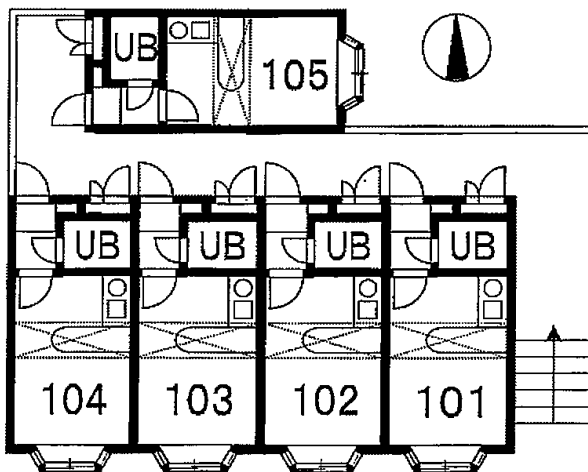
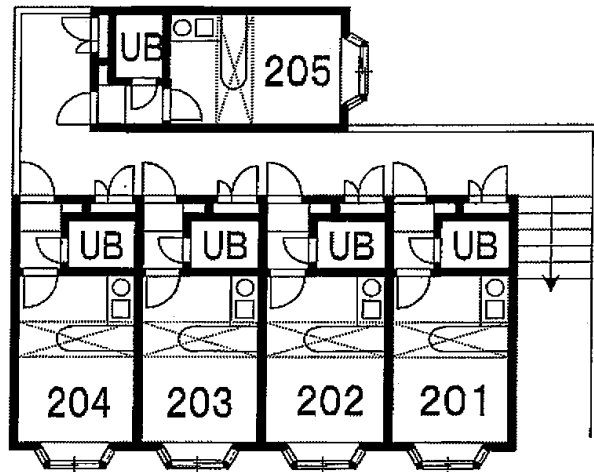


ベルピア 北大宮第1-2

東武野田線「北大宮」徒歩10分
新都市交通「大成」徒歩4分

賃料・管理費 礼金・敷金
別紙参照



ワンルームアパート	
最寄り駅	北大宮・大成
物件概要	
所在地	さいたま市東大成町 1-61-2
交通	
建物名	ベルピア北大宮第1-2
構造	木造2階建
総戸数	10戸
専有面積	15.52㎡
築年月	1988年1月
管理費	別紙参照
契約期間	2年間(更新可)
設備	エアコン・電気コンロ・ロフト (約1畳)・給湯
備考	入居審査あり 当社所定の申込書あり 火災保険(20,000円~/2年) に加入のこと

国土交通大臣(1)第6912号 <http://www.total-housing.com> TEL. 048-643-6281 取引態様 貸主

トータルハウジング(株) 大宮賃貸センター FAX. 048-643-6260 手数料客付 100%

さいたま市大宮区桜木町1-7-5ソニックシティビル12階