

貸アパート ベルピア湘南深沢

湘南モノレール
湘南深沢 駅徒歩5分

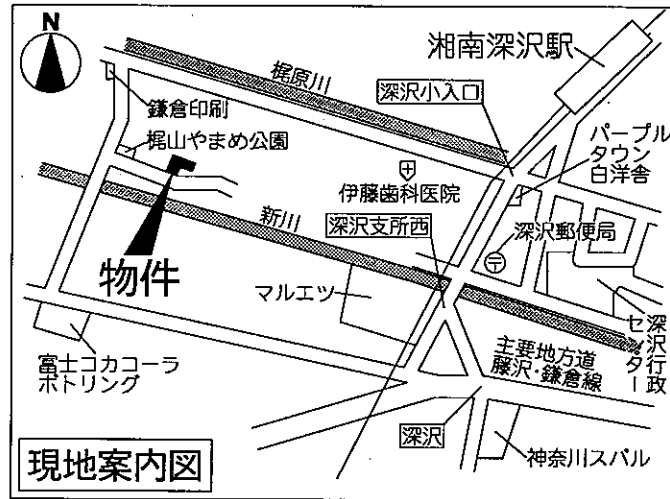
《物件概要》

所在地：鎌倉市梶原87-3

構造規模：木造2階建 専有面積：14.17㎡

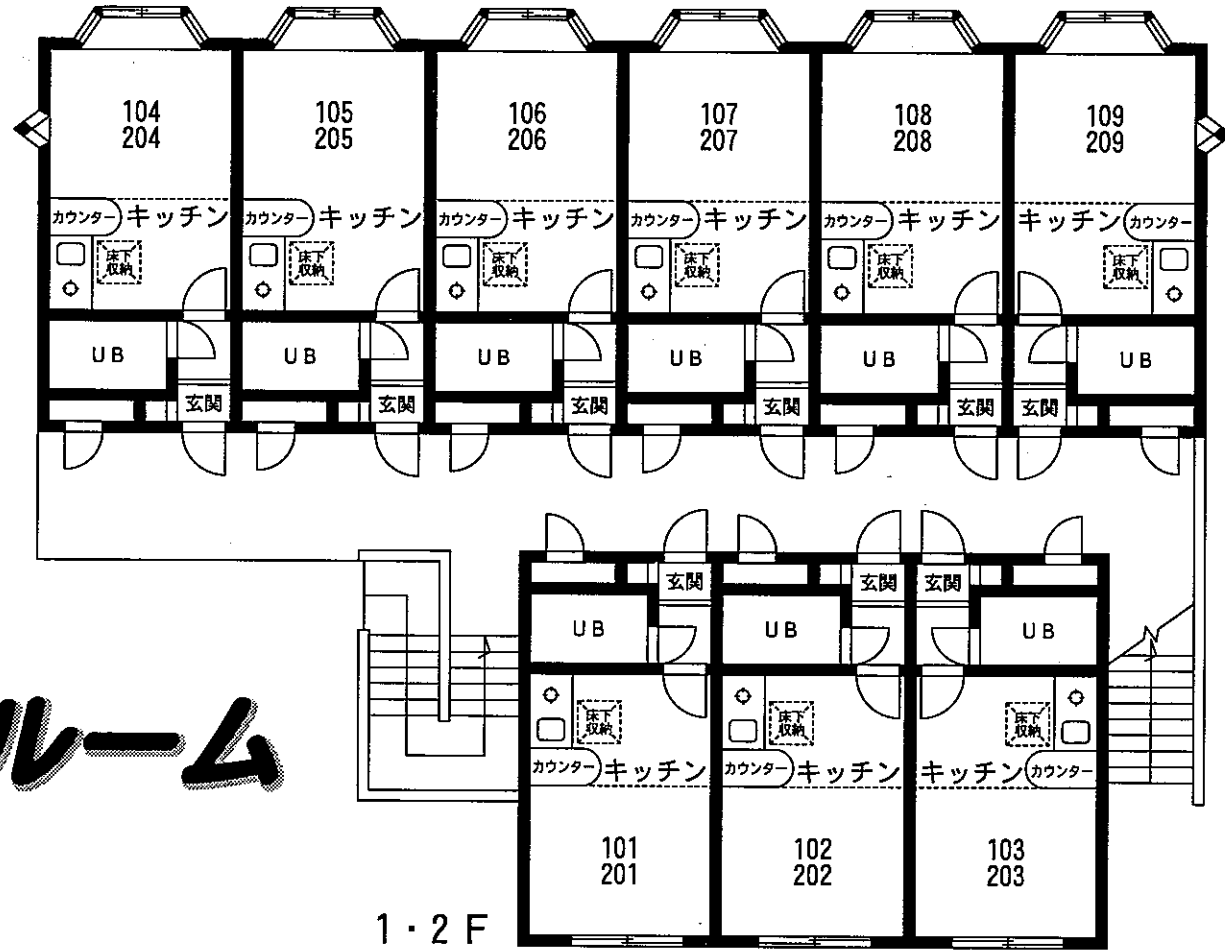
総戸数：18戸 築年月：1987年11月

- ◆ロフト(2F) ◆エアコン
- ◆コインランドリー(敷地内)
- ◆照明 ◆1F床下収納
- ◆カウンターキッチン



※図面と現況が異なる場合は現況優先

☆礼金・敷金なし



ワンルーム



国土交通大臣免許(1)第6912号
(社)日本住宅建設産業協会会員 首都圏不動産公正取引協議会加盟
トータルハウジング 株式会社
本社：〒105-0011 東京都港区芝公園2丁目4番1号
芝パークビルA館7階 TEL 03-6822-9410(直通)
www.total-housing.com

お問い合わせ先…横浜賃貸センター
神奈川県横浜市神奈川区鶴屋町2-26-4 第3安田ビル 8階
TEL 045-316-4601
FAX 045-316-4635

客付会社様へ			
手数料	実主	借主	100%
手数料	実主	借主	100%
手数料	実主	借主	100%
■取引態様:代理			
■情報公開日:19.7.3			