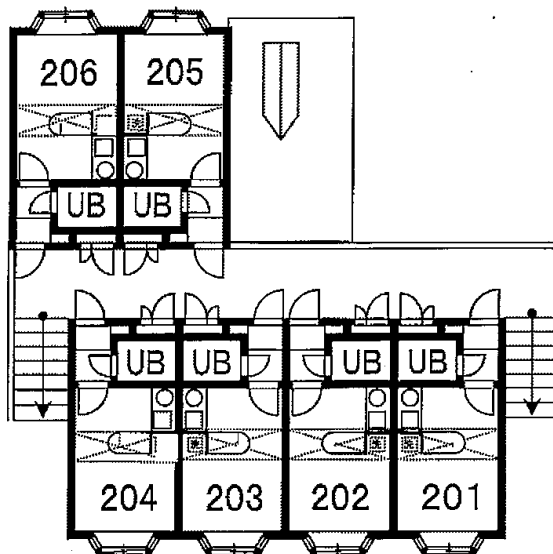
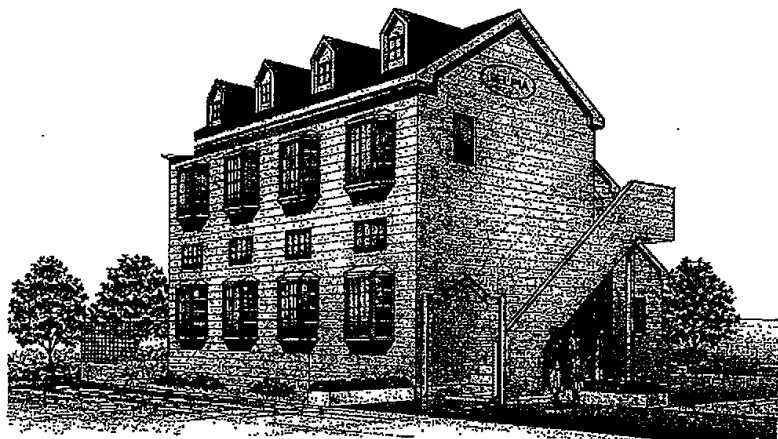


ベルピア武里第3

「武里駅」徒歩14分

賃料・管理費 礼金・敷金
別紙参照

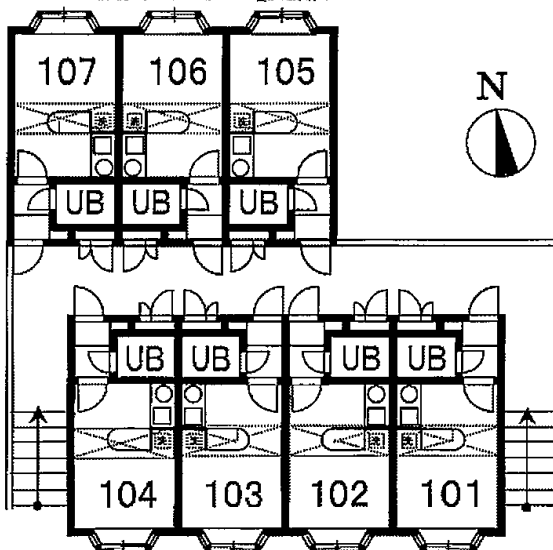
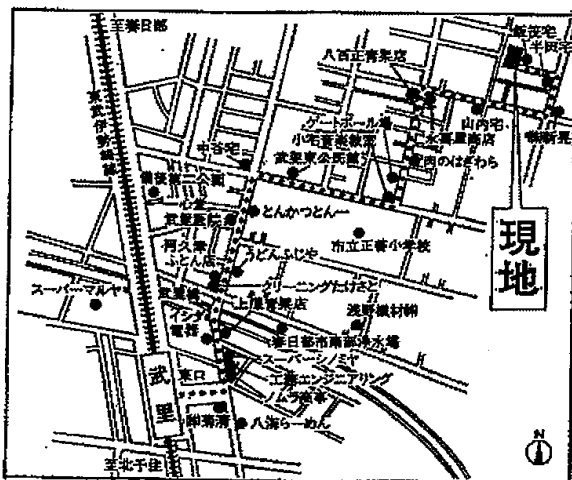


ワンルームアパート

最寄り駅 武里

物件概要

所在地	春日部市備後東 7-10-46
交通	東武伊勢崎線武里駅徒歩 14分
建物名	ベルピア武里第3
構造	木造2階建
総戸数	13戸
専有面積	16.06㎡
築年月	1987年12月
管理費	込み
契約期間	2年間(更新可)
設備	エアコン・電気コンロ・ロフト (約1畳)・給湯・室内洗濯機置場有
備考	入居審査あり 当社所定の申込書あり 火災保険(20,000円~/2年) に加入のこと



※保証人不要システム(リプラス)ご利用ください。
(契約時、別途賃料の50%掛かります。2年目以降毎年1万円)



国土交通大臣(10)第1494号

<http://www.total-housing.com>

トータルハウジング(株)

大宮賃貸センター

TEL. 048-643-6281

取引態様
貸主

FAX. 048-643-6260

手数料客付
100%

さいたま市大宮区桜木町1-7-5 ソニックシティビル12階