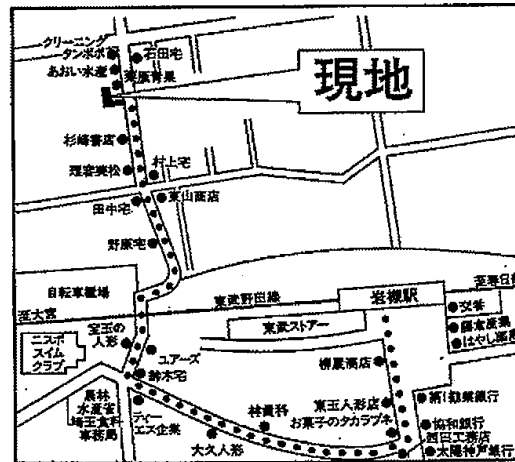
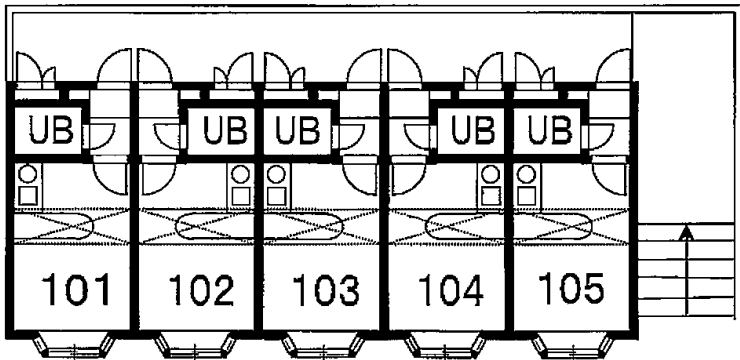
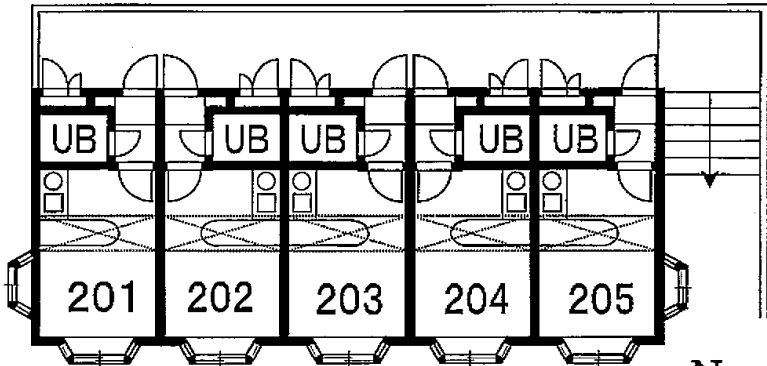


ベルピア岩槻第2

岩槻駅徒歩8分

賃料・管理費
礼金・敷金
別紙参照



ワンルームアパート	
最寄り駅	岩槻
物件概要	
所在地	岩槻市岩槻4223-2
交通	東武野田線 岩槻駅徒歩8分
建物名	ベルピア岩槻第2
構造	木造2階建
総戸数	10戸
専有面積	16.18㎡
築年月	1987年11月
管理費	別紙参照
契約期間	2年間(更新可)
設備	エアコン・電気コンロ・ロフト(約1畳)・給湯
備考	入居審査あり 当社所定の申込書あり 火災保険・20,000/2年更新に加入のこと

※102号室のみ洗濯機置場あり



国土交通大臣(1)第6912号 <http://www.total-housing.com>

トータルハウジング(株) 大宮賃貸センター

さいたま市大宮区桜木町1-7-5ソニックシティビル12階私書箱157

TEL. 048-643-6281
FAX. 048-643-6260

取引態様
代理
手数料客付
100%